



A modern office interior featuring glass partitions, white desks, and large windows overlooking a city skyline. The floor is made of light-colored wood. The ceiling has recessed circular lights. A potted plant is visible on the right side of the office.

Trennwände

2022



GLASFRTZ[®]
Glasgrosshandel



Fotos: Koch Möbelwerkstätten, Karlskron

TWS 1000
AT 44 Zargen und
MR 36 Rahmenprofile.
Oberfläche: Silber matt
Beschlüge: dormakaba
Junior Office

TWS 1000
AT 44 frame and
MR 36 profiles.
Surface: silver matt
Fittings: dormakaba
Junior Office.



Deubl TWS 2000 –
Räume aufteilen ohne zu trennen,
schöner wohnen und arbeiten



*Deubl TWS 2000 –
divide up rooms without
separating, enhance home
and office environments.*

TWS 2000 Typ 210
Freistehende Zarge
AT 50, umlaufendes
MR 36 Rahmenprofil.
Oberfläche:
Silber matt eloxiert
Beschlüge: dormakaba
Junior / Studio

TWS 2000 type 210
free-standing frame
AT 50 and MR 36
profiles.
Surface: silver matt
anodised
Fittings: dormakaba
Junior / Studio



dormakaba **Studio Rondo**



dormakaba **Studio Classic**



dormakaba **Arcos Studio**



dormakaba **Junior Office**



dormakaba **Junior Office Classic**



dormakaba **Arcos Office**



Minusco **EVO Frame**
Hydraulikband

Die perfekte Symbiose –
Deubl Zargen und dorma-
kaba Glasbeschläge.

Wählen Sie aus dem
aktuellen Programm zeit-
los schöner Formen.

Standard-Oberflächen

der dormakaba Glasbe-
schläge

- Silber matt eloxiert
- Lack Weiß RAL 9016
- Edelstahlähnlich
geschliffen, eloxiert

Sonderoberflächen

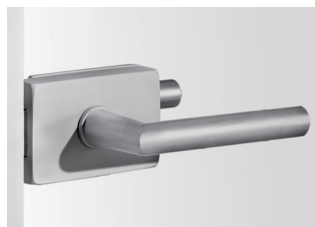
– auf Anfrage



AT 23 mit Türband Arcos –
Einnau innerhalb der Mauerlichte



AT 23E mit Türband Classic –
Einbauvariante mit Eckanschlag



dormakaba **Medio**



dormakaba **Studio Rondo**



dormakaba **Studio Classic**



dormakaba **Arcos Studio**

Die perfekte Symbiose –
Deubl Zargen und dorma-
kaba Glasbeschläge.

Wählen Sie aus dem
aktuellen Programm zeit-
los schöner Formen.



dormakaba **Junior Office**



dormakaba **Junior Office Classic**



dormakaba **Arcos Office**

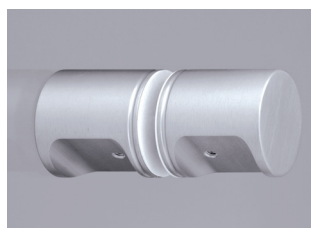
Standard-Oberflächen

der dormakaba Glas-
beschläge

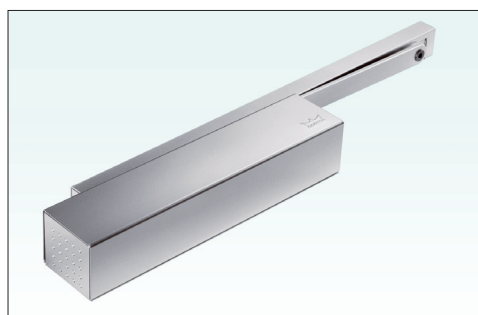
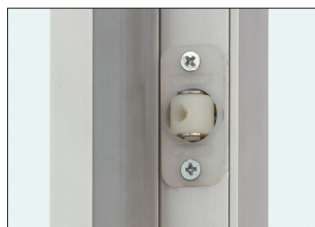
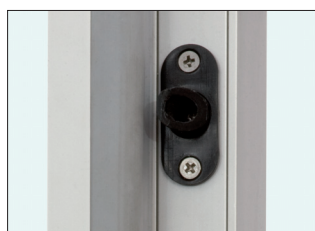
- Silber matt eloxiert
- Lack Weiß RAL 9016
- Edelstahlähnlich
geschliffen, eloxiert

Sonderoberflächen

- auf Anfrage



Deubl Tec Türknopf
(Art.-Nr. 35.043)
Paar für 8, 10 oder
12 mm Glasstärke
(bei Holz Materialstärke
angeben).



Obentürschließer TS-92

Zubehör AT 44 und AT 50

Feststeller,
Rollenschnäpper,
oder elektrischer
Türöffner



Doppelseitige tesa Klebebandlösungen

sind herkömmlichen Befestigungsmethoden in vielen Belangen überlegen. Optimieren Sie mit tesa-Klebebändern Ihre Produktionsprozesse und steigern Sie die Qualität und Ästhetik Ihrer Endprodukte!

		Doppelseitige Klebebänder	Silikon und Flüssigkleber
Sehr gut ●●●● Gut ●●● Medium ●● Schwach ●			
Qualität	Spannungsausgleich Ausgleich von statischen und dynamischen Belastungen, Ausgleich von thermischen Ausdehnungen	●●●●	●●
	Stoß- und Schlagabsorption Aufnahme und Ausgleich dynamischer Belastungen	●●●●	●●
	Abdichtungsfunktion Verbundsystem dient gleichzeitig als Dichtung und verhindert das Eindringen von Feuchtigkeit, Staub und Schmutz	●●●●	●●●●
	Geräuschdämpfende Eigenschaften Verbundsystem dient gleichzeitig als Dichtung und verhindert das Eindringen von Feuchtigkeit, Staub und Schmutz	●●●●	●●●
Montage	Schnelle und einfache Applikation Schnelle Produktion – wenig Vor- und Nacharbeit, keine Trocknungszeit erforderlich	●●●●	●
	Gesundes Arbeitsumfeld, saubere Prozesse Lösemittelfreie Klebebänder, keine Geruchsentwicklung	●●●●	●●
Design	Hochwertiges Design Keine Klebstoffrückstände, keine Schrauben und Nieten, geringe und genau definierbare Spalttoleranzen.	●●●●	●●●
	Unsichtbare Verklebung Befestigung von transparenten und transluzenten Materialien	●●●●	●●●



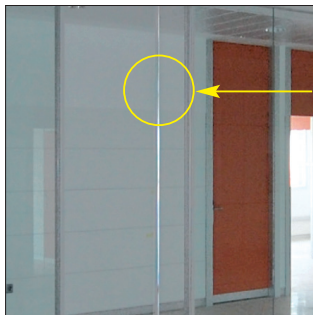
tesa®ACXplus 7078, tesa®ACXplus 7058
ift-Leistungsnachweis

Materialtest Kontakt mit PVB-Folie
• Prüfbericht Nr. 13-000979-PR01
• Prüfbericht Nr. 13-000979-PR02



tesa®ACXplus 7078
Tecnalia Akustik-Labor

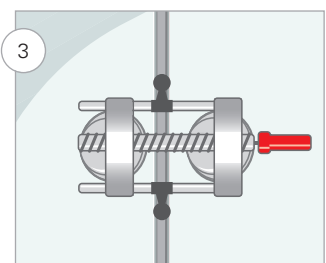
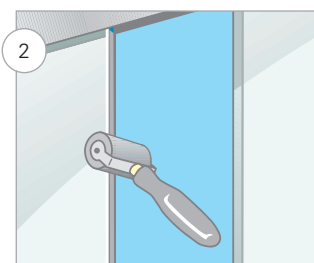
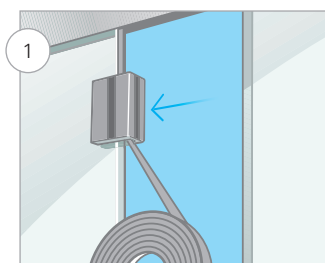
Schalldämmungstest
• Prüfbericht Nr. 82013-LACUS-IN-40 T2



Art.-Nr.	Bezeichnung	
	TESA ACX Plus , doppelseitiges Klebeband, 3 mm, für Glas-Glas-Verbindung, transparent, Kante passiviert	
941	für 8 mm bis 8,76 mm Glas, Rolle 12 m	
942	für 10 mm bis 10,76 mm Glas, Rolle 12 m	
943	für 12 mm bis 12,76 mm Glas, Rolle 12 m	
944	für 16 mm bis 16,76 mm Glas, Rolle 12 m	
945	Deubl Applicator einteilig, für Glasstärken 8 bis 8,34 mm, 10 bis 10,76 mm, 12 bis 12,76 mm,	
946	Deubl Applicator einteilig, für Glasstärken 16,76 und 17,52 mm	
947	Andruckroller für Klebeband	
958	BESSEY Glasplattenspanner PS 55 zum Positionieren und Anpressen der Glaskanten – Spannhebel an Vakuumsaugern für schnelle Handhabung – Exenterhebel zum Ausrichten der Glasstöße – Spannkraft 260 N	
959	BESSEY Glasplattenspanner PS 130 zum Positionieren und Anpressen der Glaskanten von großflächigen Platten – Manuelle Vakuumpumpen für maximale Saugkraft und höchste horizontale Spannkraft bis zu 1.200 N – Exenterhebel zum Ausrichten der Glasstöße – Markierungsring am Pumpenstößel zur permanenten Kontrolle des sicheren Vakuums – Schnellverstellfunktion für Abstandseinstellung der beiden Vakuumsauger	
957	Handroller für Keilgummiprofileinbau	

Montage mit tesa ACX (Kurzanleitung)

1. Applizieren des Klebebandes auf der Glaskante (schnelle und präzise Anwendung mit Deubl Applicator).
2. Andrücken des Klebebandes für eine sichere und blasenfreie Verklebung.
3. Positionieren und Anpressen der Glaskanten





In
Oberflächen
passend zu
Ihrem
Ambiente

UNIQUEIN

Das Zugangs- und
Raumsystem mit
Lifestyle-Charakter

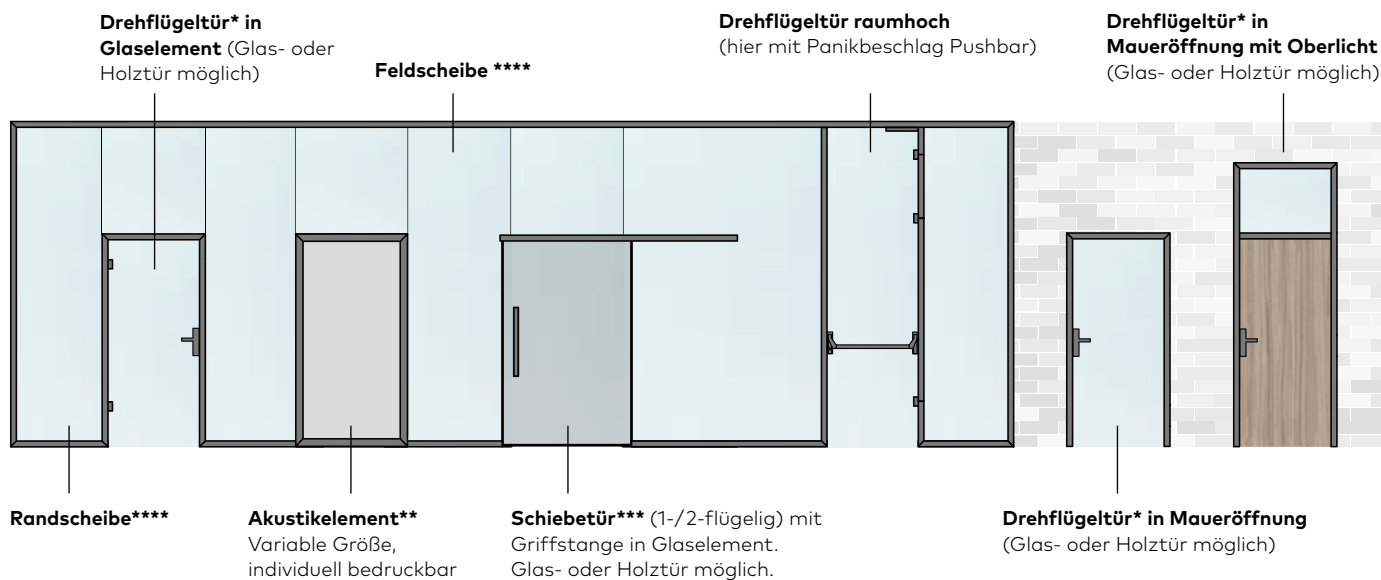
UNIQUEIN,
das vielseitige
Zugangs- und
Raumsystem –
perfektioniert
Ihre Raum-
architektur.

dormakaba 

PM-TW-0222-S06

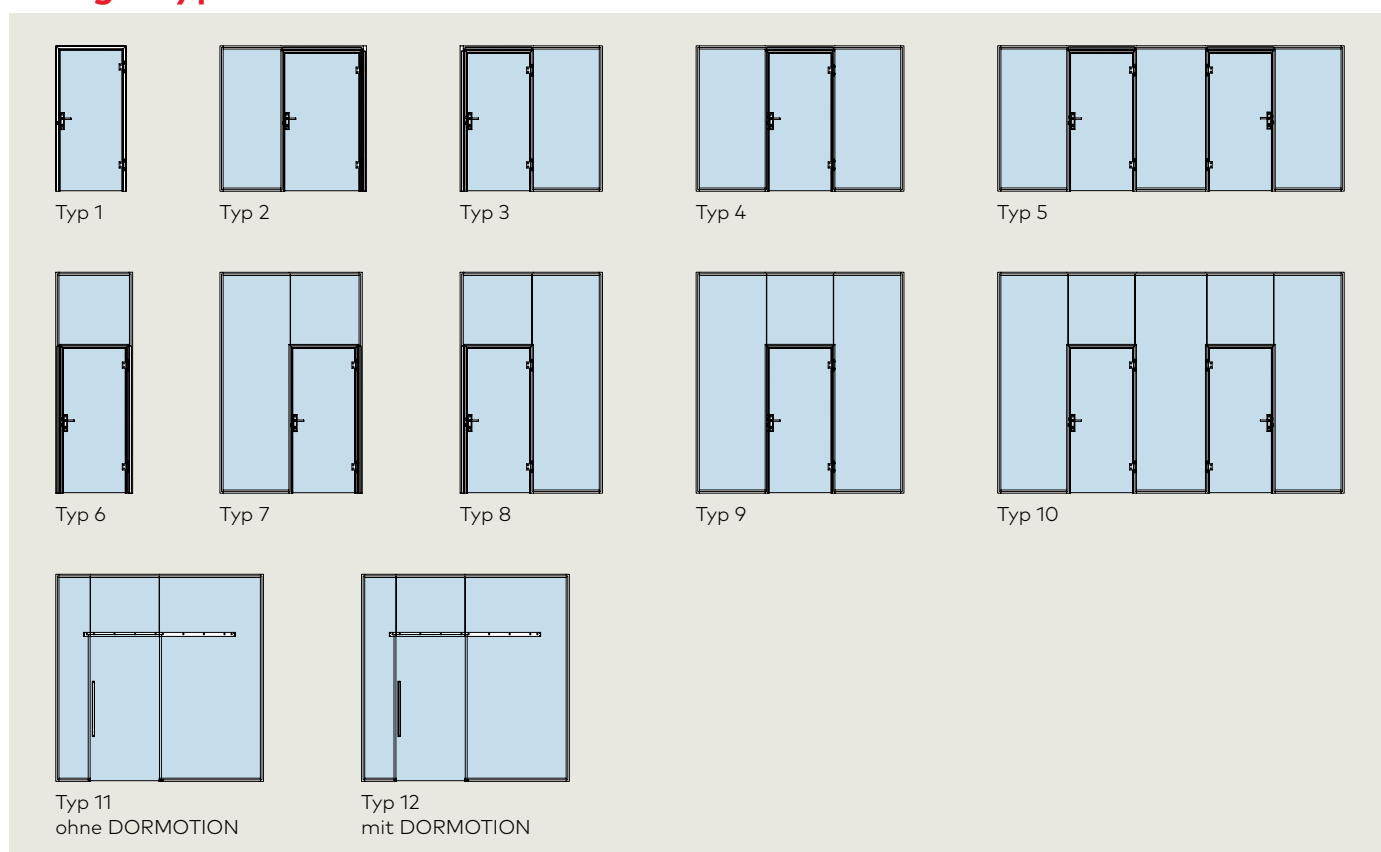
Alle Elemente auf einen Blick

Realisieren Sie mit **UNIQUEIN Innenarchitektur** ganz nach Ihren Wünschen – vom umfangreichen Raumkonzept bis zur Einzeltürlösung.



- * **Lieferumfang Drehflügeltür Glas:** Zargenelement, Bänder, Standard Schloss (PZ), Drücker
- Lieferumfang Drehflügeltür Holz:** Zargenelement. Bänder und Schloss sind bauseits zu stellen.
(Bearbeitung für Einsteckschlösser nach DIN 18251. Stulpbreite 20 mm; Dornmaß 55 mm; Entfernung 72 mm)
- ** **Lieferumfang Akustikelement:** Rahmenprofil, Akustikschaumstoff (optional), Silikonkeder.
Dekorative Textilbespannung/Beleuchtung bauseitig
- *** **Lieferumfang Schiebetür:** Komplettsystem UNIQUEIN/MUTO Comfort L 80
- **** Für genaue Angaben siehe Tabelle auf Seite 10

Anlagentypen



Technische Daten – Aufnahmeprofile und Festelemente

Gesamt-Anlagenmaße	b = keine Begrenzung (unter Berücksichtigung der entsprechenden Glasstatik) h = max. 4.000 mm
Feldscheibe Randscheibe	b = min. 500 mm, h = max. 4000 mm b = min. 300 mm, h = max. 4000 mm (siehe auch Tabelle „Maximale Einbauhöhen“)
Scheibenmaterial	Glas (ESG, VSG aus 2 x ESG), Holz oder anderes Material (10 - 19 mm)
Aufnahme-Profile	für Materialdicken 10–13,5 mm, 14–18 mm und 16–19 mm (siehe Seite 11)
Profilmaterial	Aluminium, pulverbeschichtet
Profilfarben	Graphit, kratzfest (weitere Farben möglich)
Montagemöglichkeiten	Wand, Boden, Decke, 90° Raumecke, T-Stoß
Türtypen	Drehflügel- und Schiebetüren (Technische Daten auf Seite 17)
Notausgang / Panikfunktion	Gemäß EN 179 und EN 1125 (kann optional ausgerüstet werden)
Verkabelung (Elektrik / Elektronik)	Integrierte Aufnahme von NYM-Kabeln mit max. 10 mm Außendurchmesser
Schallschutzprüfung	Geprüfter Schallschutz nach DIN EN ISO 10140 bis zu 39 dB, je nach Ausführung und Bausituation. (Abhängig von der gewählten Glasdicke kann der Schallschutzwert variieren. Der angegebene Wert von bis zu 39 dB bezieht sich auf ein komplettes Türelement und somit auf das vermeintlich schwächste Element einer Anlage. Im Festteilbereich können bis zu 41 dB erreicht werden. Entsprechende Zertifikate stehen zur Verfügung und können angefordert werden.)
Statische Berechnung	Stand sicherheitsnachweis nach DIN 18008 / DIN 4103 als Zertifikat für Glas vorhanden. (Für alternative Materialien ist der Sicherheitsnachweis im Einzelfall zu erbringen.)



Maximale Einbauhöhen

Glasdicke (mm)	Glasart	Max. Einbauhöhe (mm)
10	ESG	3.300
11,52	VSG	3.300
12	ESG	3.300
13,52	VSG	3.300
15	ESG	4.000
17,52	VSG	4.000
19	ESG	4.000

Die maximalen Werte wurden ermittelt nach DIN 4103 / ETAG 003 - Nutzungskategorie 1. Fordern Sie dazu auch unseren Standsicherheitsnachweis für Glas an. Gleichfalls erhalten Sie bei uns Angaben zu den Nutzungskategorien sowie entsprechende weitere Maximalwerte.

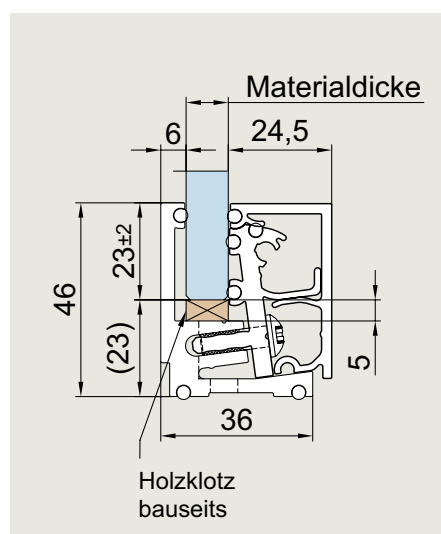
Ihren Ansprechpartner finden Sie einfach unter
<https://glas-innovationen.com/contact>

Technisch ist nahezu alles möglich – UNIQUIN von dormakaba

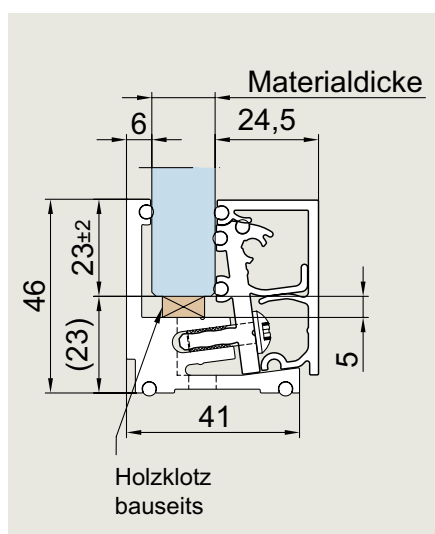
Aufnahmepprofile und Angaben zu den Festelementen



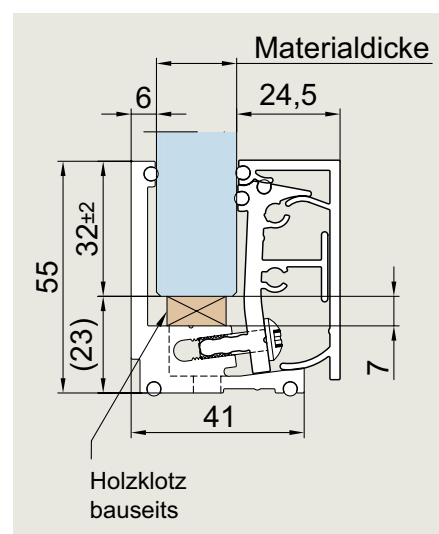
Die Aufnahmepprofile bilden die Basis des UNIQWIN Systems. Drei Ausprägungen dienen zur optimalen Fixierung von Einscheiben- und Verbundsicherheitsglas (aus ESG) und alternative Materialien mit einer Dicke von 10 bis 19 Millimetern. Das 55 Millimeter hohe Profil bei dicken Materialien bietet großen Spielraum zum Ausgleich von Bauleranzen. Die Silikondichtungen entkoppeln das Glas vom Profil sowie das Profil vom Baukörper. Der Profilquerschnitt erlaubt die Aufnahme von Kabeln mit einem Durchmesser von bis zu 10 mm.



46/36er Profil
46 mm Ansichtshöhe
10–13,5 mm Materialdicke



46/41er Profil
46 mm Ansichtshöhe
14–18 mm Materialdicke



55/41er Profil
55 mm Ansichtshöhe
16–19 mm Materialdicke

Akustikmodule

Zur Schallabsorption wird auf dem Akustik-Noppenschaum (optional oder bauseits) ein Akustikbild mit spezieller Struktur angebracht. Wenn nur eine einseitige Absorption erforderlich ist, kann auf der zweiten Seite ein reines Werbebild gespannt werden. Die Beschaffung der Textilien erfolgt immer bauseits.

Ein zusätzlich zum Akustik-Noppenschaum eingesetztes Glas erhöht den Schallschutz und dient gleichzeitig als Einstiegshemmung.

Akustikbild

Um den entsprechenden Schall absorbierenden Effekt zu erreichen, verwenden Sie in Verbindung mit dem Akustik-Noppenschaum bitte das passende Akustikbild.

Material: Textil Trevira CS 300g/m² weiß, bedruckt.
Umlaufender Flachkeder 15 mm x 2,8 mm für Rahmen.



Werbekbild

Das Werbekbild dient dekorativen Zwecken und hat keinen zusätzlichen akustischen Effekt. Material: Deco light oder Dynajet weiß, bedruckt. Umlaufender Flachkeder 15 mm x 2,8 mm für Rahmen.

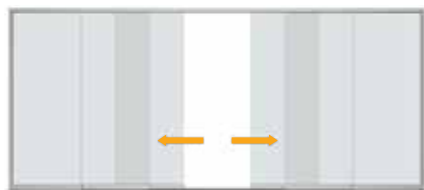


Schiebe-System SF 20 // Sliding System SF 20

Das neue SUNFLEX Ganzglas-Schiebe-System SF 20 bietet die Möglichkeit, die einzelnen Schiebeflügel horizontal zu einer oder zwei Seiten parallel zu verschieben. Beim Öffnen und Schließen des ersten Schiebeflügels werden die übrigen Schiebeflügel durch integrierte Mitnehmer automatisch geöffnet und geschlossen. Durch die unten aufstehende Konstruktion können große Öffnungsbreiten ohne zusätzliche Dachstützen realisiert werden. Die unten kugelgelagerten Laufwagen gewährleisten einen optimalen und leichtgängigen Lauf der einzelnen Schiebeflügel. Durch den Höhenausgleich der Deckenschiene von bis zu 20 mm und die Höhenjustierung der Laufrollen von bis zu 5 mm gleicht das Schiebe-System Bausenkungen einer Dachtraufe oder eines Sturzes problemlos aus und ermöglicht eine schnelle, einfache Montage.

The new SUNFLEX all-glass sliding system SF 20 enables the individual parallel sliding panels to be moved horizontally to one or two sides. On opening and closing the first sliding panel, the other sliding panels are automatically opened and closed by integrated followers. The floor-mounted construction means that a wide open area can be achieved without additional roof supports. The lower ball-bearing mounted carriages ensure optimum and smooth running of the individual sliding panels. Height compensation of the ceiling rail up to 20 mm and height adjustment of the rollers up to 5 mm allows the sliding system to easily compensate for potential subsidence in the eaves or a lintel without problem and permit quick and simple installation.

Handhabung // Handling



Entriegeln und Schieben des Öffnungsflügels
Unlocking and sliding the opening panel

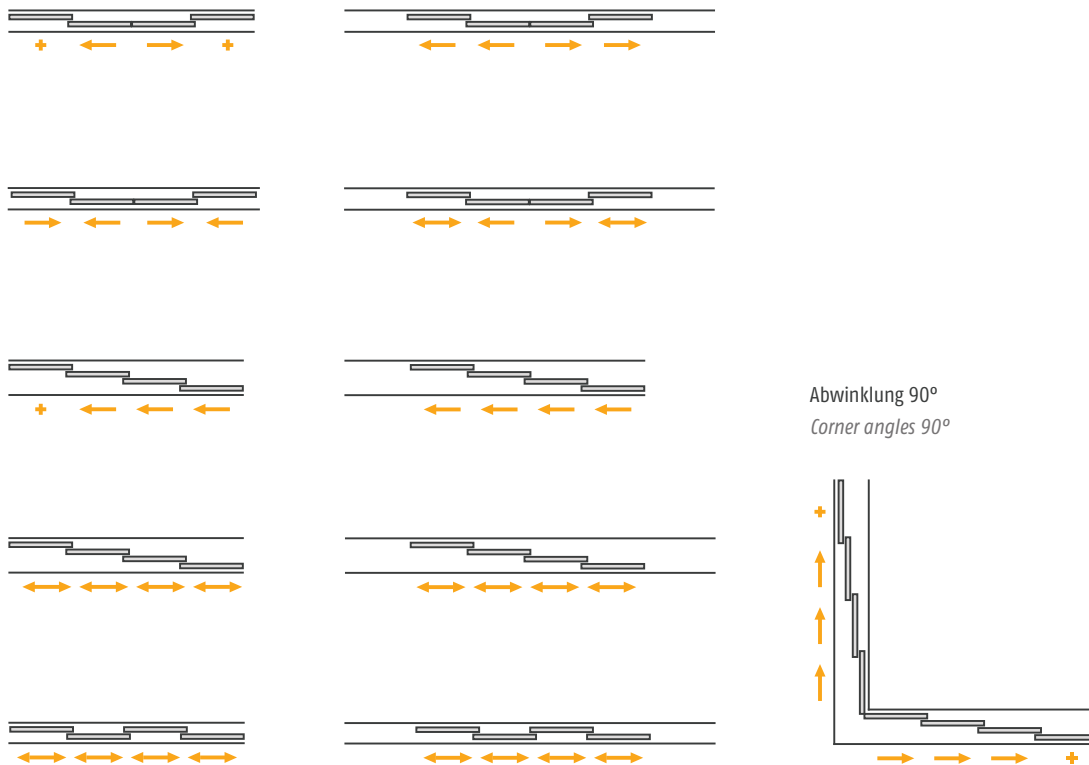


Leichtes Verschieben der Elemente durch integrierte Mitnehmer
Easy displacement of the elements by integrated followers



Großer Öffnungsbereich bei geöffneten Elementen
Large open area when elements are opened

Beispiele Grundrissgeometrien // Examples of floor plan geometries



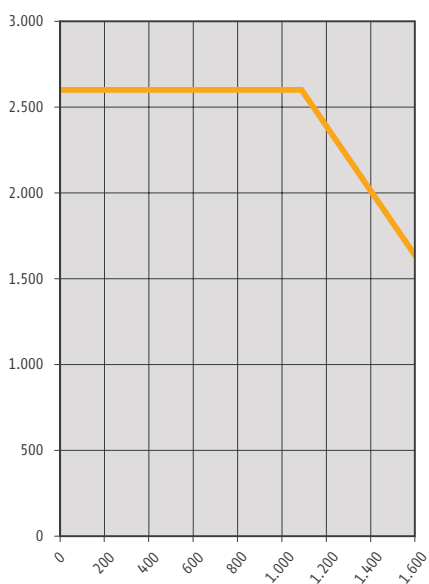
Standard-Laufschiene
Standard track slide

Mit Laufschienenverlängerung
With track slide extension

Abwinklung 90°
Corner angles 90°

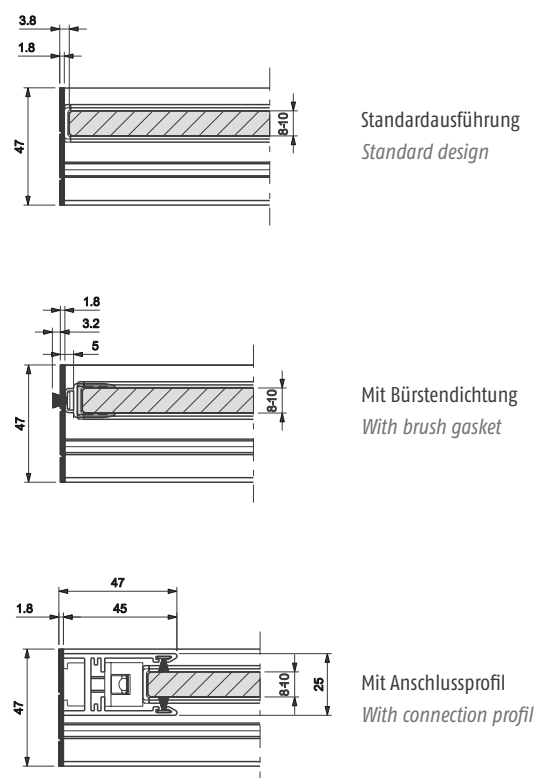
Weitere Grundrissgeometrien auf Anfrage
Other floor plan geometries upon request

Flügelgrößendiagramm // Panel size diagram



Sondergrößen auf Anfrage (Maße in mm)
Special sizes on request (dimensions in mm)

Seitlicher Wandanschluss // Side wall fittings



Standardausführung
Standard design

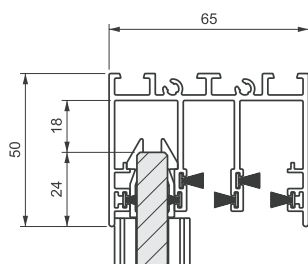
Mit Bürstendichtung
With brush gasket

Mit Anschlussprofil
With connection profile



Auch als formschöne und praktische Innenverglasung z. B. von begehbaren Ankleidezimmern oder Einbauschränken eignet sich SF 20 ideal.
The system SF20 is also particularly suitable as elegant indoor glazing such as for walk-in dressing rooms or build-in closets.

Decken- und Bodenschienen // Ceiling and bottom rails

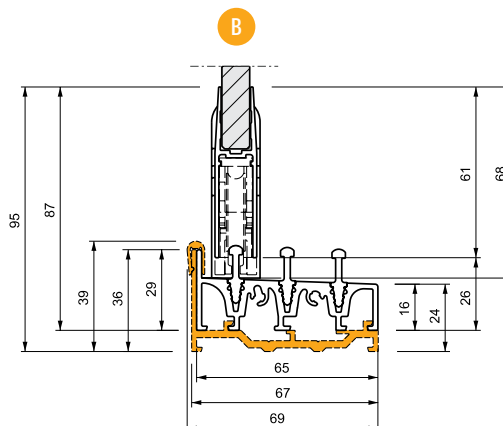


A

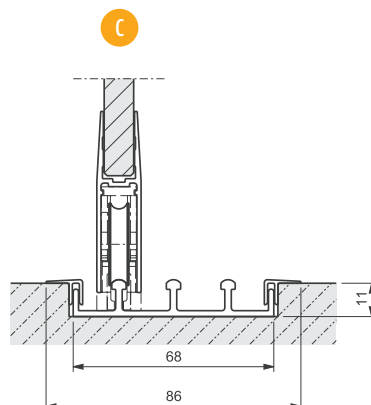
- A** Führungsschienen sind in 1- bis 6-spüriger Ausführung erhältlich.
Guide rails available from 1-to-6-lane tracks.

- B** Laufschienen sind in 2- bis 6-spüriger Ausführung erhältlich.
 • Montageprofil (optional)
Track slide rails available from 2-to-6-lane tracks.
 • Mounting profile (optionally)

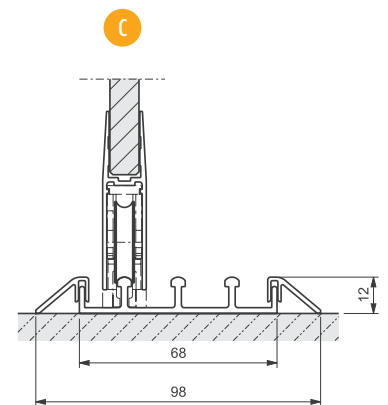
- C** Laufschienen sind in 1- bis 5-spüriger Ausführung erhältlich.
Track slide rails available from 1-to-5-lane tracks.



B



C



C

Schallabsorber -

Verbessern auch Sie Ihre Raumakustik, durch den Einsatz hochwertiger Akustikpaneele



Schallabsorber zur
Wandmontage

Honeymoon YS035
Slip YS094
Adobo YS165
Adobo YS165

600 x 1200 mm
600 x 1200 mm
600 x 1200 mm
600 x 600 mm

Schallabsorber -

Schallabsorberklasse: A nach DIN EN ISO 354
zur Wandmontage

Bezug -

Umweltfreundlich nach Zertifikat EU
Ecolabel

Scheuerfestigkeit / Schwerer
Objekteinsatz, 10 Jahre Garantie

Feuersicherung / EN 1021-1
(Zigarettentest), EN 1021-2
(Streichholztest)

Dämmstoff -

Brandklasse B1, Rauchanalyse
toxikologisch unbedenklich

Resistent gegen Schimmelpilzbefall

Mineralfaserfreier Dämmfließ

Abmessungen -

Größe (mm) Breite x Höhe	Set* =
600 x 600	4 Stk.
600 x 1200	4 Stk.
600 x 1800	2 Stk.
1200 x 1200	2 Stk.
Variantmaß	Auf Anfrage

Alle Sets inkl. Wandaufhängung

*andere Stückzahlen auf Anfrage

Farbmuster* -



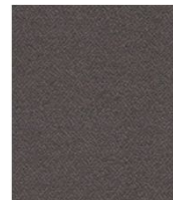
Adobo
YS165



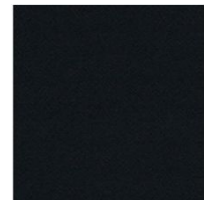
Slip
YS094



Osumi
YS171



Blizzard
YS081



Havana
YS009



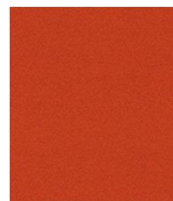
Aruba
YS108



Nougat
YS091



Solano
YS072



Lobster
YS076



Diablo
YS101



Campeche
YS074



Tonga
YS160



Steel
YS095



Bluebell
YS097



Honeymoon
YS035

*weitere Farben erhältlich

Glas Fritz®
Gerhard Fritz GmbH

Glasgrosshandel
Rümminger Strasse 17
79539 Lörrach

Telefon: +49 7621 93 16 0
Telefax: +49 7621 93 16 90
E-Mail: info@glas-fritz.com

Glas Fritz®
Gerhard Fritz GmbH

Vertriebsbüro Freiburg/Umland
Hanferstraße 1
79108 Freiburg

Telefon: +49 761 15 18 69 50
Telefax: +49 761 15 18 69 62
E-Mail: freiburg@glas-fritz.com



GLASFRITZ®
Glasgrosshandel

A modern interior space featuring a glass partition wall. The wall is decorated with a grid of black and white illustrations of various people's faces and figures. Behind the glass, a white sofa with yellow and black cushions is visible. The background shows a cityscape with tall buildings and a body of water under a clear sky.

Trennwände

2022



GLASFRTZ[®]
Glasgrosshandel

Türzargen und Trennwandsysteme

Ausgezeichnet für „Excellent Product Design“ beim German Design Award: Zargen- und Rahmensysteme für feinste Ganzglastüranlagen und Trennwände.

Kreative Bürowelten



Deubl TWS 1000 – universelles Trennwandsystem

Die hochstabile Rahmenkonstruktion kann durch zusätzliche Sprossen beliebig unterteilt werden und bietet immer die Möglichkeit für einen kreativen Materialmix.

System TWS 1000 kombiniert die Türzargen AT 44 und PT 35 mit den Rahmen MR 36

Maßgefertigte Elementbauweise für einscheibige Verglasung (ESG).



Foto: CLEARMONT.CZ



Foto: TEAM 77

**Winner beim
German Design Award**
in der Kategorie
„Excellent Product Design“



Superschmales Design und technische Präzision –

Deubl Alpha Zargen- und Trennwände überzeugen durch ihre filigrane Optik. Mit Profildicken von 23 mm bis 50 mm sind je nach Anlagentyp feinste Konstruktionen möglich.

Von der einfachen Flügeltür bis hin zu komplexen Türanlagen, auch mit freistehenden Elementen, ist jede Aufgabenstellung komfortabel zu lösen. Viele verschiedene Sichtbänder setzen dekorative Akzente.

Das Deubl Alpha Programm ist perfekt auf dormakaba-Glas-Beschläge abgestimmt. Die Gesamtwirkung jeder Ganzglasanlage überzeugt auf ganzer Linie.





Winner beim
German Design Award
in der Kategorie
„Excellent Product Design“



Deubl TWS 2000 – Trennwandsystem für Ganzglasanlagen mit integrierter Zarge

Der feine Gesamteindruck der Ganzglaskonstruktion ist von größter Transparenz. Glasplatten können dazu mit einer Silikonfuge oder tesa® ACX-Klebeband direkt auf Stoß gesetzt werden.

Ästhetisch perfekte
Über-Eck-Lösung ...

Glastrennwände
strukturieren den
Raum und erweitern
gleichzeitig das
Raumgefühl.





Moderne Raumaufteilung

Ob Ganzglasanlagen,
doppel- oder einflügelige
Türen, als Anschlag- oder
Pendelversion – immer
die optimale Lösung.

... mit Trennwandsystemen, Anschlag- oder Pendeltüren.





Fotos: Koch Möbelwerkstätten, Karlskron

TWS 1000
AT 44 Zargen und
MR 36 Rahmenprofile.
Oberfläche: Silber matt
Beschlüge: dormakaba
Junior Office

TWS 1000
AT 44 frame and
MR 36 profiles.
Surface: silver matt
Fittings: dormakaba
Junior Office.



Deubl TWS 2000 –
Räume aufteilen ohne zu trennen,
schöner wohnen und arbeiten



*Deubl TWS 2000 –
divide up rooms without
separating, enhance home
and office environments.*

TWS 2000 Typ 210
Freistehende Zarge
AT 50, umlaufendes
MR 36 Rahmenprofil.
Oberfläche:
Silber matt eloxiert
Beschlüge: dormakaba
Junior / Studio

TWS 2000 type 210
free-standing frame
AT 50 and MR 36
profiles.
Surface: silver matt
anodised
Fittings: dormakaba
Junior / Studio



dormakaba **Studio Rondo**



dormakaba **Studio Classic**



dormakaba **Arcos Studio**



dormakaba **Junior Office**



dormakaba **Junior Office Classic**



dormakaba **Arcos Office**



Minusco **EVO Frame**
Hydraulikband

Die perfekte Symbiose –
Deubl Zargen und dorma-
kaba Glasbeschläge.

Wählen Sie aus dem
aktuellen Programm zeit-
los schöner Formen.

Standard-Oberflächen

der dormakaba Glasbe-
schläge

- Silber matt eloxiert
- Lack Weiß RAL 9016
- Edelstahlähnlich
geschliffen, eloxiert

Sonderoberflächen

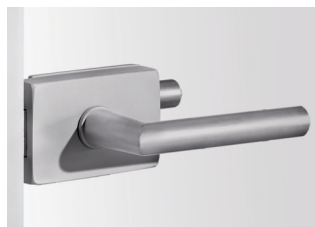
– auf Anfrage



AT 23 mit Türband Arcos –
Einnau innerhalb der Mauerlichte



AT 23E mit Türband Classic –
Einbauvariante mit Eckanschlag



dormakaba **Medio**



dormakaba **Studio Rondo**



dormakaba **Studio Classic**



dormakaba **Arcos Studio**

Die perfekte Symbiose –
Deubl Zargen und dorma-
kaba Glasbeschläge.

Wählen Sie aus dem
aktuellen Programm zeit-
los schöner Formen.



dormakaba **Junior Office**



dormakaba **Junior Office Classic**



dormakaba **Arcos Office**

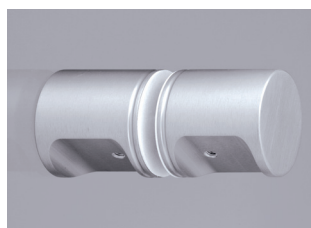
Standard-Oberflächen

der dormakaba Glas-
beschläge

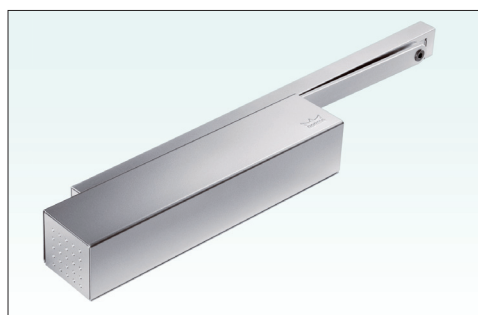
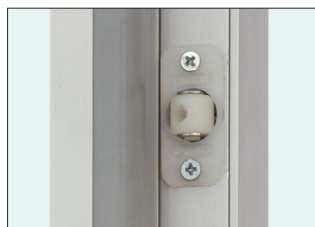
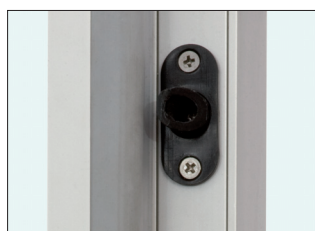
- Silber matt eloxiert
- Lack Weiß RAL 9016
- Edelstahlähnlich
geschliffen, eloxiert

Sonderoberflächen

- auf Anfrage



Deubl Tec Türknopf
(Art.-Nr. 35.043)
Paar für 8, 10 oder
12 mm Glasstärke
(bei Holz Materialstärke
angeben).



Obentürschließer TS-92

Zubehör AT 44 und AT 50

Feststeller,
Rollenschnäpper,
oder elektrischer
Türöffner



Doppelseitige tesa Klebebandlösungen

sind herkömmlichen Befestigungsmethoden in vielen Belangen überlegen. Optimieren Sie mit tesa-Klebebändern Ihre Produktionsprozesse und steigern Sie die Qualität und Ästhetik Ihrer Endprodukte!

		Doppelseitige Klebebänder	Silikon und Flüssigkleber
Sehr gut ●●●● Gut ●●● Medium ●● Schwach ●			
Qualität	Spannungsausgleich Ausgleich von statischen und dynamischen Belastungen, Ausgleich von thermischen Ausdehnungen	●●●●	●●
	Stoß- und Schlagabsorption Aufnahme und Ausgleich dynamischer Belastungen	●●●●	●●
	Abdichtungsfunktion Verbundsystem dient gleichzeitig als Dichtung und verhindert das Eindringen von Feuchtigkeit, Staub und Schmutz	●●●●	●●●●
	Geräuschdämpfende Eigenschaften Verbundsystem dient gleichzeitig als Dichtung und verhindert das Eindringen von Feuchtigkeit, Staub und Schmutz	●●●●	●●●
Montage	Schnelle und einfache Applikation Schnelle Produktion – wenig Vor- und Nacharbeit, keine Trocknungszeit erforderlich	●●●●	●
	Gesundes Arbeitsumfeld, saubere Prozesse Lösemittelfreie Klebebänder, keine Geruchsentwicklung	●●●●	●●
Design	Hochwertiges Design Keine Klebstoffrückstände, keine Schrauben und Nieten, geringe und genau definierbare Spalttoleranzen.	●●●●	●●●
	Unsichtbare Verklebung Befestigung von transparenten und transluzenten Materialien	●●●●	●●●



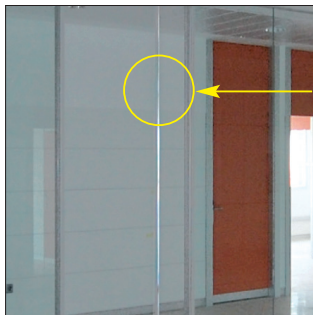
tesa®ACXplus 7078, tesa®ACXplus 7058
ift-Leistungsnachweis

Materialtest Kontakt mit PVB-Folie
• Prüfbericht Nr. 13-000979-PR01
• Prüfbericht Nr. 13-000979-PR02

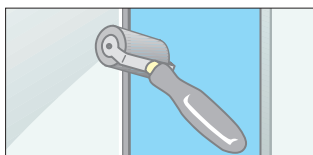
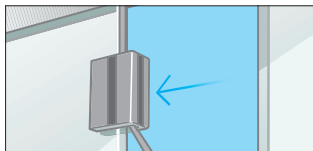
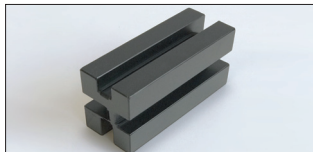


tesa®ACXplus 7078
Tecnalia Akustik-Labor

Schalldämmungstest
• Prüfbericht Nr. 82013-LACUS-IN-40 T2

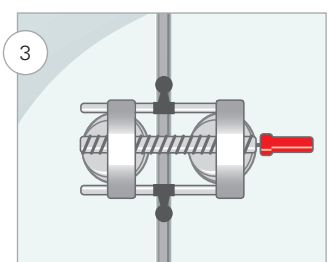
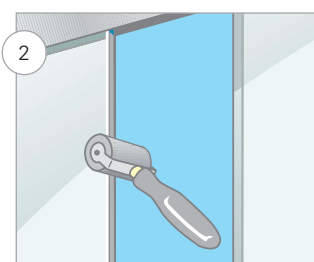
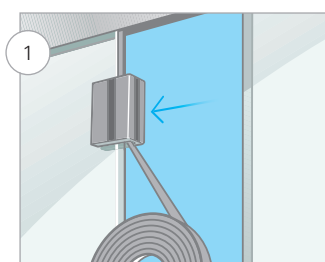


Art.-Nr.	Bezeichnung	
	TESA ACX Plus , doppelseitiges Klebeband, 3 mm, für Glas-Glas-Verbindung, transparent, Kante passiviert	
941	für 8 mm bis 8,76 mm Glas, Rolle 12 m	
942	für 10 mm bis 10,76 mm Glas, Rolle 12 m	
943	für 12 mm bis 12,76 mm Glas, Rolle 12 m	
944	für 16 mm bis 16,76 mm Glas, Rolle 12 m	
945	Deubl Applicator einteilig, für Glasstärken 8 bis 8,34 mm, 10 bis 10,76 mm, 12 bis 12,76 mm,	
946	Deubl Applicator einteilig, für Glasstärken 16,76 und 17,52 mm	
947	Andruckroller für Klebeband	
958	BESSEY Glasplattenspanner PS 55 zum Positionieren und Anpressen der Glaskanten – Spannhebel an Vakuumsaugern für schnelle Handhabung – Exenterhebel zum Ausrichten der Glasstöße – Spannkraft 260 N	
959	BESSEY Glasplattenspanner PS 130 zum Positionieren und Anpressen der Glaskanten von großflächigen Platten – Manuelle Vakuumpumpen für maximale Saugkraft und höchste horizontale Spannkraft bis zu 1.200 N – Exenterhebel zum Ausrichten der Glasstöße – Markierungsring am Pumpenstößel zur permanenten Kontrolle des sicheren Vakuums – Schnellverstellfunktion für Abstandseinstellung der beiden Vakuumsauger	
957	Handroller für Keilgummiprofileinbau	



Montage mit tesa ACX (Kurzanleitung)

1. Applizieren des Klebebandes auf der Glaskante (schnelle und präzise Anwendung mit Deubl Applicator).
2. Andrücken des Klebebandes für eine sichere und blasenfreie Verklebung.
3. Positionieren und Anpressen der Glaskanten





In
Oberflächen
passend zu
Ihrem
Ambiente

UNIQUEIN

Das Zugangs- und
Raumsystem mit
Lifestyle-Charakter

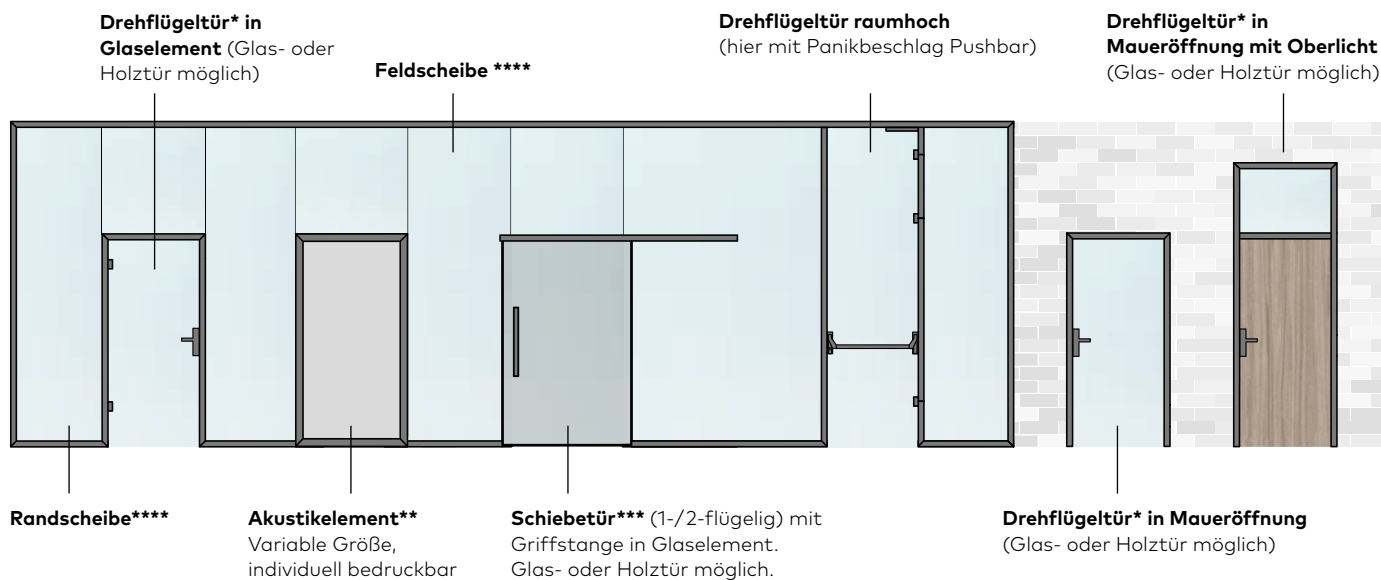
UNIQUEIN,
das vielseitige
Zugangs- und
Raumsystem –
perfektioniert
Ihre Raum-
architektur.

dormakaba 

PM-TW-0222-S06

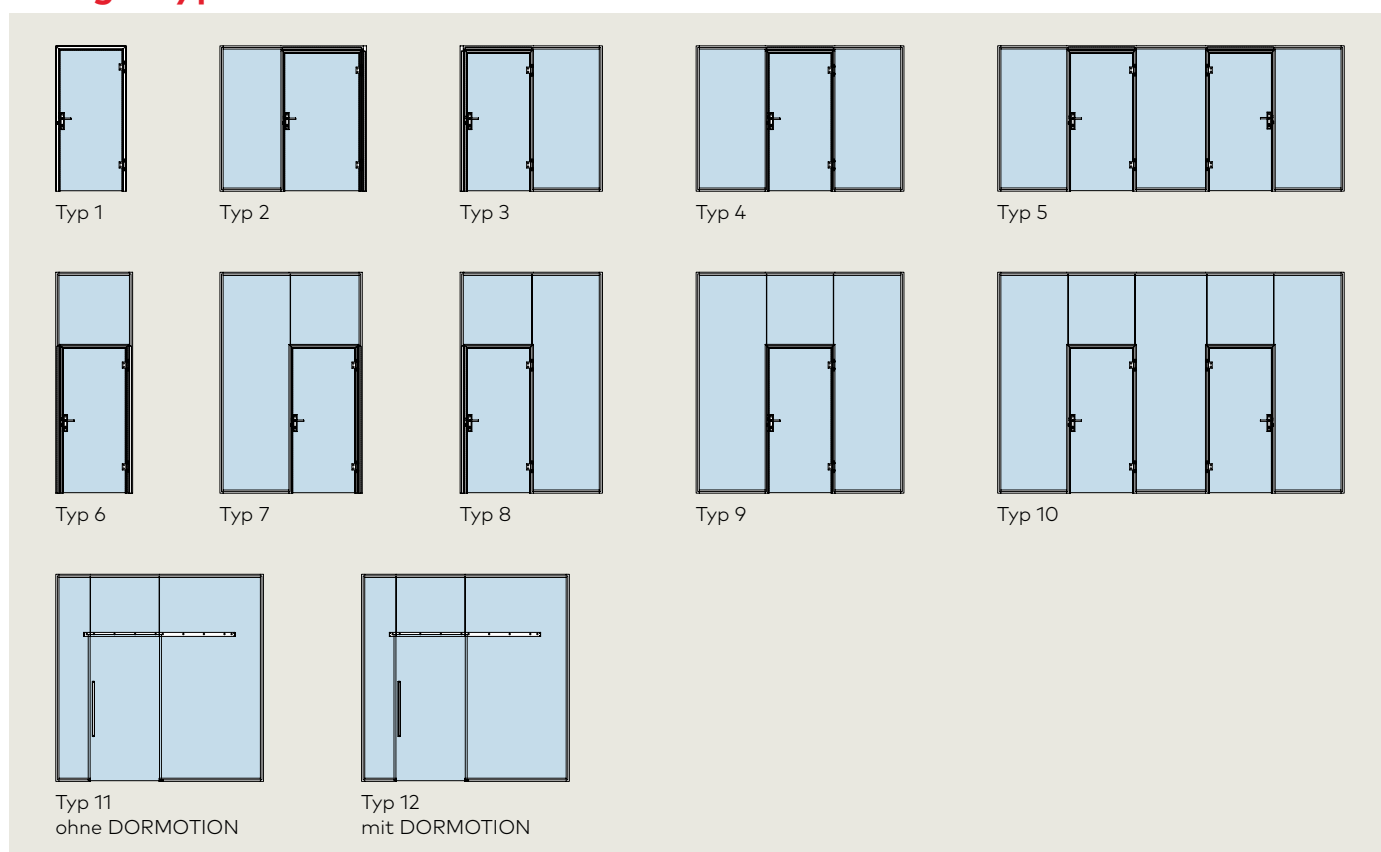
Alle Elemente auf einen Blick

Realisieren Sie mit **UNIQUEIN Innenarchitektur** ganz nach Ihren Wünschen – vom umfangreichen Raumkonzept bis zur Einzeltürlösung.



- * **Lieferumfang Drehflügeltür Glas:** Zargenelement, Bänder, Standard Schloss (PZ), Drücker
- Lieferumfang Drehflügeltür Holz:** Zargenelement. Bänder und Schloss sind bauseits zu stellen.
(Bearbeitung für Einsteckschlösser nach DIN 18251. Stulpbreite 20 mm; Dornmaß 55 mm; Entfernung 72 mm)
- ** **Lieferumfang Akustikelement:** Rahmenprofil, Akustikschaumstoff (optional), Silikonkeder.
Dekorative Textilbespannung/Beleuchtung bauseitig
- *** **Lieferumfang Schiebetür:** Komplet System UNIQUEIN/MUTO Comfort L 80
- **** Für genaue Angaben siehe Tabelle auf Seite 10

Anlagentypen



Technische Daten – Aufnahmeprofile und Festelemente

Gesamt-Anlagenmaße	b = keine Begrenzung (unter Berücksichtigung der entsprechenden Glasstatik) h = max. 4.000 mm
Feldscheibe Randscheibe	b = min. 500 mm, h = max. 4000 mm b = min. 300 mm, h = max. 4000 mm (siehe auch Tabelle „Maximale Einbauhöhen“)
Scheibenmaterial	Glas (ESG, VSG aus 2 x ESG), Holz oder anderes Material (10 - 19 mm)
Aufnahme-Profile	für Materialdicken 10–13,5 mm, 14–18 mm und 16–19 mm (siehe Seite 11)
Profilmaterial	Aluminium, pulverbeschichtet
Profilfarben	Graphit, kratzfest (weitere Farben möglich)
Montagemöglichkeiten	Wand, Boden, Decke, 90° Raumecke, T-Stoß
Türtypen	Drehflügel- und Schiebetüren (Technische Daten auf Seite 17)
Notausgang / Panikfunktion	Gemäß EN 179 und EN 1125 (kann optional ausgerüstet werden)
Verkabelung (Elektrik / Elektronik)	Integrierte Aufnahme von NYM-Kabeln mit max. 10 mm Außendurchmesser
Schallschutzprüfung	Geprüfter Schallschutz nach DIN EN ISO 10140 bis zu 39 dB, je nach Ausführung und Bausituation. (Abhängig von der gewählten Glasdicke kann der Schallschutzwert variieren. Der angegebene Wert von bis zu 39 dB bezieht sich auf ein komplettes Türelement und somit auf das vermeintlich schwächste Element einer Anlage. Im Festteilbereich können bis zu 41 dB erreicht werden. Entsprechende Zertifikate stehen zur Verfügung und können angefordert werden.)
Statische Berechnung	Stand sicherheitsnachweis nach DIN 18008 / DIN 4103 als Zertifikat für Glas vorhanden. (Für alternative Materialien ist der Sicherheitsnachweis im Einzelfall zu erbringen.)



Maximale Einbauhöhen

Glasdicke (mm)	Glasart	Max. Einbauhöhe (mm)
10	ESG	3.300
11,52	VSG	3.300
12	ESG	3.300
13,52	VSG	3.300
15	ESG	4.000
17,52	VSG	4.000
19	ESG	4.000

Die maximalen Werte wurden ermittelt nach DIN 4103 / ETAG 003 - Nutzungskategorie 1. Fordern Sie dazu auch unseren Standsicherheitsnachweis für Glas an. Gleichfalls erhalten Sie bei uns Angaben zu den Nutzungskategorien sowie entsprechende weitere Maximalwerte.

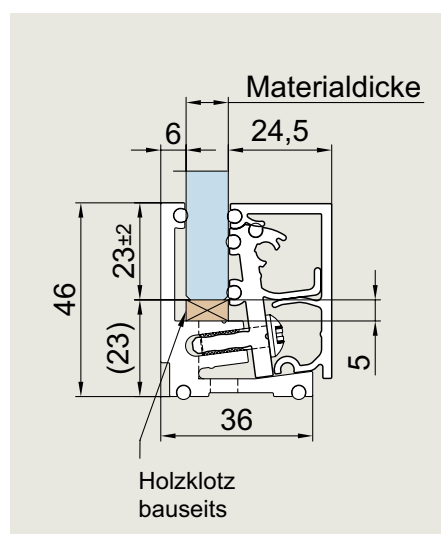
Ihren Ansprechpartner finden Sie einfach unter
<https://glas-innovationen.com/contact>

Technisch ist nahezu alles möglich – UNIQUIN von dormakaba

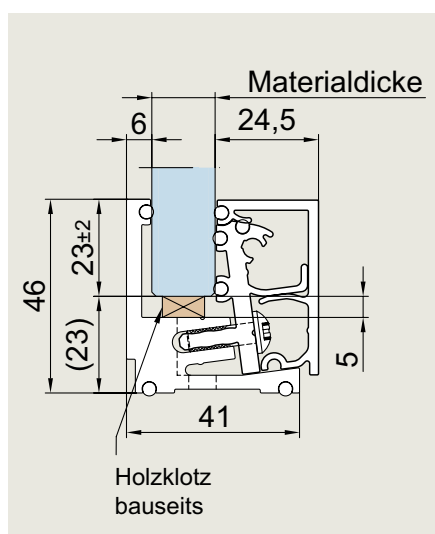
Aufnahmepprofile und Angaben zu den Festelementen



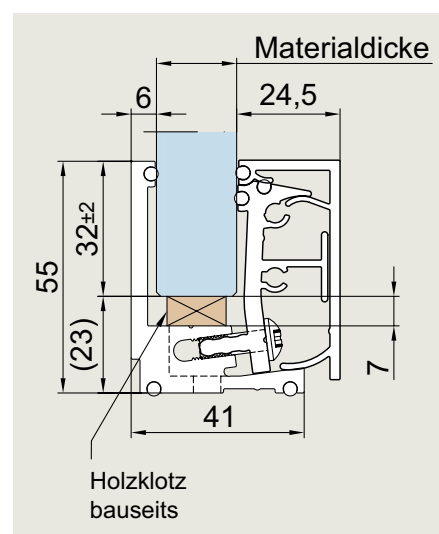
Die Aufnahmepprofile bilden die Basis des UNIQWIN Systems. Drei Ausprägungen dienen zur optimalen Fixierung von Einscheiben- und Verbundsicherheitsglas (aus ESG) und alternative Materialien mit einer Dicke von 10 bis 19 Millimetern. Das 55 Millimeter hohe Profil bei dicken Materialien bietet großen Spielraum zum Ausgleich von Bauleranzen. Die Silikondichtungen entkoppeln das Glas vom Profil sowie das Profil vom Baukörper. Der Profilquerschnitt erlaubt die Aufnahme von Kabeln mit einem Durchmesser von bis zu 10 mm.



46/36er Profil
46 mm Ansichtshöhe
10–13,5 mm Materialdicke



46/41er Profil
46 mm Ansichtshöhe
14–18 mm Materialdicke



55/41er Profil
55 mm Ansichtshöhe
16–19 mm Materialdicke

Akustikmodule

Zur Schallabsorption wird auf dem Akustik-Noppenschaum (optional oder bauseits) ein Akustikbild mit spezieller Struktur angebracht. Wenn nur eine einseitige Absorption erforderlich ist, kann auf der zweiten Seite ein reines Werbebild gespannt werden. Die Beschaffung der Textilien erfolgt immer bauseits.

Ein zusätzlich zum Akustik-Noppenschaum eingesetztes Glas erhöht den Schallschutz und dient gleichzeitig als Einstiegshemmung.

Akustikbild

Um den entsprechenden Schall absorbierenden Effekt zu erreichen, verwenden Sie in Verbindung mit dem Akustik-Noppenschaum bitte das passende Akustikbild.

Material: Textil Trevira CS 300g/m² weiß, bedruckt.
Umlaufender Flachkeder 15 mm x 2,8 mm für Rahmen.



Werbekbild

Das Werbekbild dient dekorativen Zwecken und hat keinen zusätzlichen akustischen Effekt. Material: Deco light oder Dynajet weiß, bedruckt. Umlaufender Flachkeder 15 mm x 2,8 mm für Rahmen.

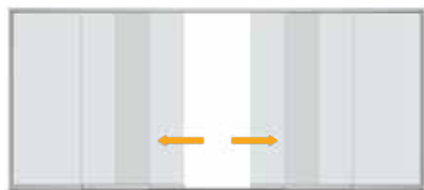


Schiebe-System SF 20 // Sliding System SF 20

Das neue SUNFLEX Ganzglas-Schiebe-System SF 20 bietet die Möglichkeit, die einzelnen Schiebeflügel horizontal zu einer oder zwei Seiten parallel zu verschieben. Beim Öffnen und Schließen des ersten Schiebeflügels werden die übrigen Schiebeflügel durch integrierte Mitnehmer automatisch geöffnet und geschlossen. Durch die unten aufstehende Konstruktion können große Öffnungsbreiten ohne zusätzliche Dachstützen realisiert werden. Die unten kugelgelagerten Laufwagen gewährleisten einen optimalen und leichtgängigen Lauf der einzelnen Schiebeflügel. Durch den Höhenausgleich der Deckenschiene von bis zu 20 mm und die Höhenjustierung der Laufrollen von bis zu 5 mm gleicht das Schiebe-System Bausenkungen einer Dachtraufe oder eines Sturzes problemlos aus und ermöglicht eine schnelle, einfache Montage.

The new SUNFLEX all-glass sliding system SF 20 enables the individual parallel sliding panels to be moved horizontally to one or two sides. On opening and closing the first sliding panel, the other sliding panels are automatically opened and closed by integrated followers. The floor-mounted construction means that a wide open area can be achieved without additional roof supports. The lower ball-bearing mounted carriages ensure optimum and smooth running of the individual sliding panels. Height compensation of the ceiling rail up to 20 mm and height adjustment of the rollers up to 5 mm allows the sliding system to easily compensate for potential subsidence in the eaves or a lintel without problem and permit quick and simple installation.

Handhabung // Handling



Entriegeln und Schieben des Öffnungsflügels
Unlocking and sliding the opening panel

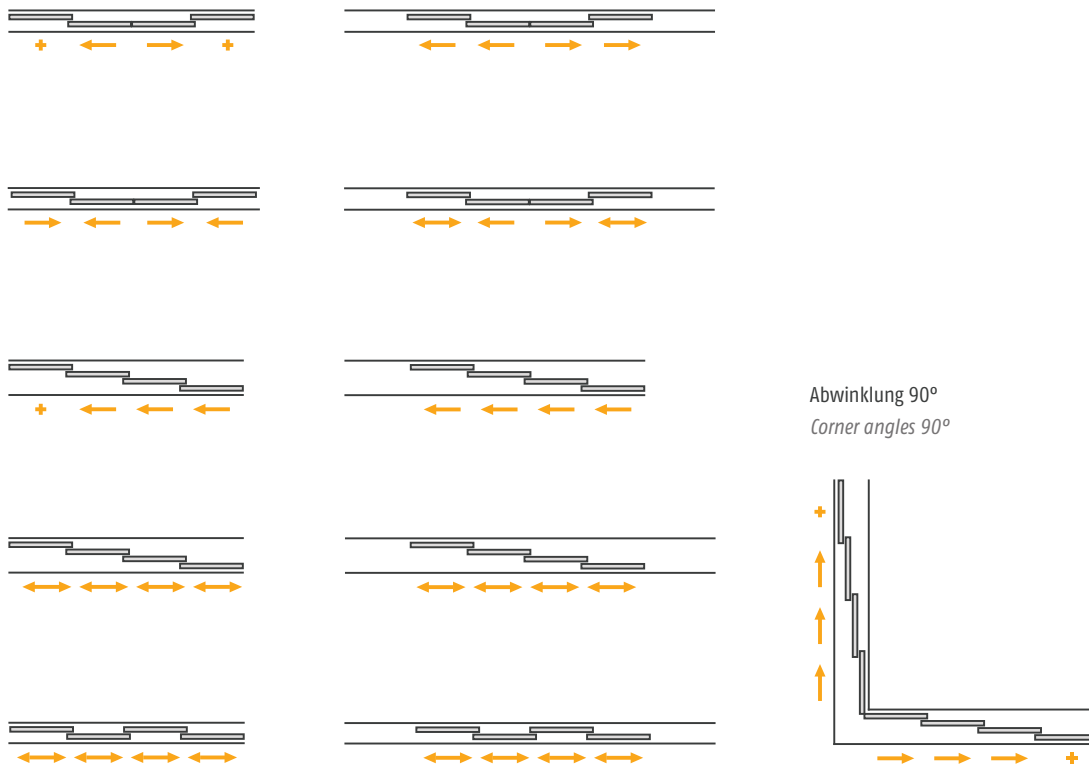


Leichtes Verschieben der Elemente durch integrierte Mitnehmer
Easy displacement of the elements by integrated followers



Großer Öffnungsbereich bei geöffneten Elementen
Large open area when elements are opened

Beispiele Grundrissgeometrien // Examples of floor plan geometries



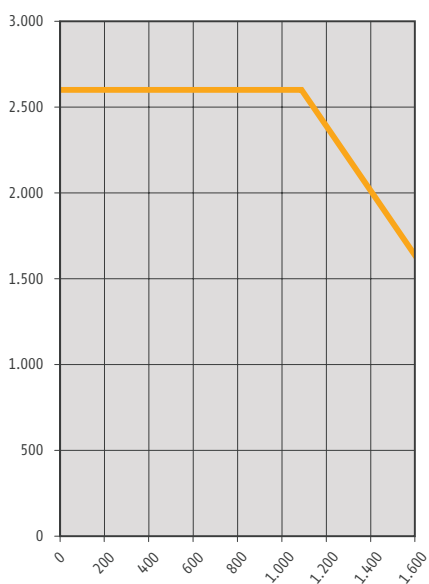
Standard-Laufschiene
Standard track slide

Mit Laufschienenverlängerung
With track slide extension

Abwinklung 90°
Corner angles 90°

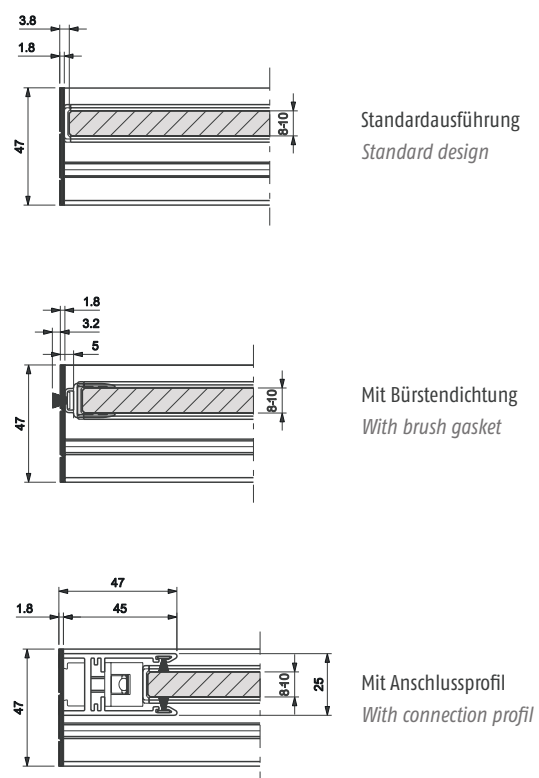
Weitere Grundrissgeometrien auf Anfrage
Other floor plan geometries upon request

Flügelgrößendiagramm // Panel size diagram



Sondergrößen auf Anfrage (Maße in mm)
Special sizes on request (dimensions in mm)

Seitlicher Wandanschluss // Side wall fittings



Standardausführung
Standard design

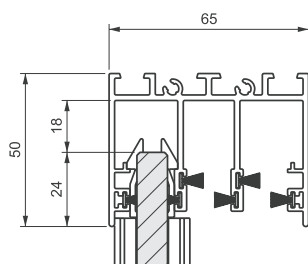
Mit Bürstendichtung
With brush gasket

Mit Anschlussprofil
With connection profile



Auch als formschöne und praktische Innenverglasung z. B. von begehbaren Ankleidezimmern oder Einbauschränken eignet sich SF 20 ideal.
The system SF20 is also particularly suitable as elegant indoor glazing such as for walk-in dressing rooms or build-in closets.

Decken- und Bodenschienen // Ceiling and bottom rails

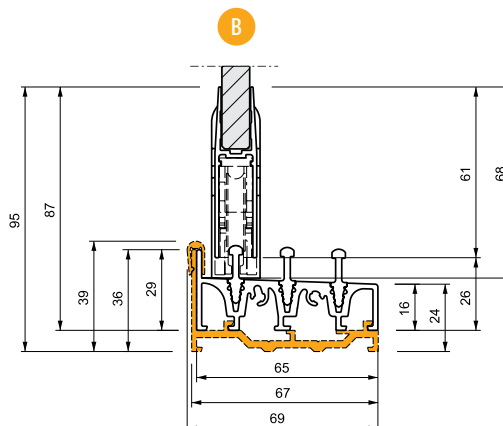


A

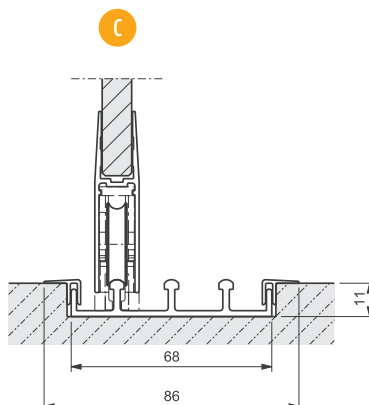
- A** Führungsschienen sind in 1- bis 6-spüriger Ausführung erhältlich.
Guide rails available from 1-to-6-lane tracks.

- B** Laufschienen sind in 2- bis 6-spüriger Ausführung erhältlich.
 • Montageprofil (optional)
Track slide rails available from 2-to-6-lane tracks.
 • Mounting profile (optionally)

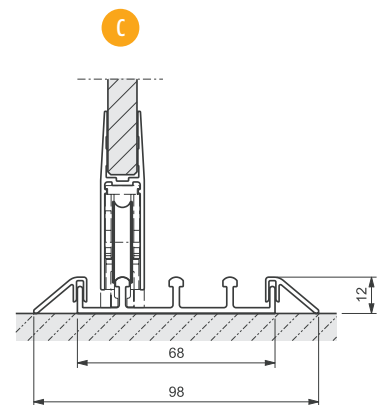
- C** Laufschienen sind in 1- bis 5-spüriger Ausführung erhältlich.
Track slide rails available from 1-to-5-lane tracks.



B



C



C

Schallabsorber -

Verbessern auch Sie Ihre Raumakustik, durch den Einsatz hochwertiger Akustikpaneele



Schallabsorber zur
Wandmontage

Honeymoon YS035
Slip YS094
Adobo YS165
Adobo YS165

600 x 1200 mm
600 x 1200 mm
600 x 1200 mm
600 x 600 mm

Schallabsorber -

Schallabsorberklasse: A nach DIN EN ISO 354
zur Wandmontage

Bezug -

Umweltfreundlich nach Zertifikat EU
Ecolabel

Scheuerfestigkeit / Schwerer
Objekteinsatz, 10 Jahre Garantie

Feuersicherung / EN 1021-1
(Zigarettentest), EN 1021-2
(Streichholztest)

Dämmstoff -

Brandklasse B1, Rauchanalyse
toxikologisch unbedenklich

Resistent gegen Schimmelpilzbefall

Mineralfaserfreier Dämmfließ

Abmessungen -

Größe (mm) Breite x Höhe	Set* =
600 x 600	4 Stk.
600 x 1200	4 Stk.
600 x 1800	2 Stk.
1200 x 1200	2 Stk.
Variantmaß	Auf Anfrage

Alle Sets inkl. Wandaufhängung

*andere Stückzahlen auf Anfrage

Farbmuster* -



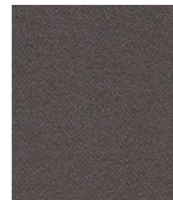
Adobo
YS165



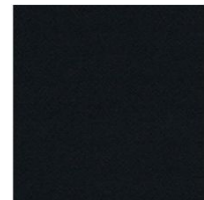
Slip
YS094



Osumi
YS171



Blizzard
YS081



Havana
YS009



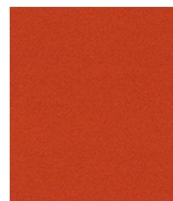
Aruba
YS108



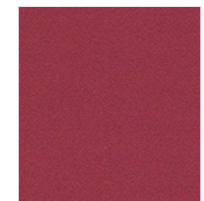
Nougat
YS091



Solano
YS072



Lobster
YS076



Diablo
YS101



Campeche
YS074



Tonga
YS160



Steel
YS095



Bluebell
YS097



Honeymoon
YS035

*weitere Farben erhältlich

Glas Fritz®
Gerhard Fritz GmbH

Glasgrosshandel
Rümminger Strasse 17
79539 Lörrach

Telefon: +49 7621 93 16 0
Telefax: +49 7621 93 16 90
E-Mail: info@glas-fritz.com

Glas Fritz®
Gerhard Fritz GmbH

Vertriebsbüro Freiburg/Umland
Hanferstraße 1
79108 Freiburg

Telefon: +49 761 15 18 69 50
Telefax: +49 761 15 18 69 62
E-Mail: freiburg@glas-fritz.com



GLASFRITZ®
Glasgrosshandel