

Duschen

2023



GLASFRITZ[®]
Glasgrosshandel



8393ZN



8397ZN

PAVONE – höchste Ansprüche an Funktionalität und Ästhetik



Mit innovativen Entwicklungen im Hebe-Senk-Bereich geben wir Ihnen die Möglichkeit je nach baulicher Situation ohne Dichtungen zu verbauen.

- beidseitig 90° öffnendes Duschpendeltürband
- Hebe-Senk-Funktion
- mit flächenbündiger Verschraubung
- im Senkvorgang selbst schließend

- stufenlose Nulllageneinstellung
- Tragfähigkeit (2 Bänder): 36 kg entsprechen einer maximalen Türflügelgröße von 900 x 2000 mm bei 8 mm Glasdicke.
- optimiert für die Verbauung ohne Dichtprofil – je nach baulicher Situation (3mm Luft zur Wand bei geänderter Glasbearbeitung mit Gehrungskante)
- Die Haltbarkeit der Beschläge wurde durch werksinterne Versuche nach DIN EN 14428:2015/A1:2018 5.5 und TR24 geprüft.



- alle Beschläge auch in schwarz erhältlich



8390ZN



8392ZN

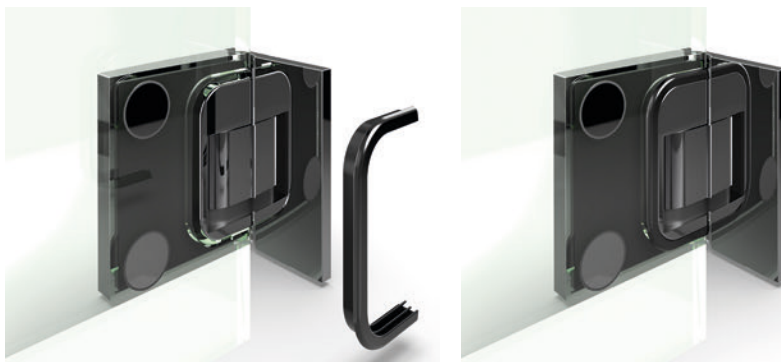


8399ZN



- flächenbündige Glasbefestigung für eine einfachere Reinigung
- Hebe-Senk-Funktion – Hub ca. 6 mm, nach ca. 54°
- im Senkvorgang selbstschließend

Da der Randausschnitt beim Glas aufgrund der Flächenbündigkeit weitgehendst sichtbar bleibt, empfehlen wir bei der Glasbearbeitung mindestens die **Ausführung CNC geschliffen matt** zu berücksichtigen. Außerdem werden Ausbrüche sowie Über- bzw. Unterbruch im Bereich des Randausschnittes dadurch vermieden!



- für einen reibungslosen Ablauf der Montage:
Vor dem Ausrichten der Scheibe den Dichtungsgummi einlegen.



Bitte beachten Sie unsere Montagehinweise ab Seite 378.



FLAMEA⁺ – für Glücksmonente XL

MADE
IN
GERMANY

Die Serie FLAMEA⁺ wurde für Duschen der Top-Klasse entwickelt. Die optimale Einbausituation: Ganzglasduschen in XL-Formaten. FLAMEA⁺ erfüllt alle ästhetischen und funktionalen Ansprüche für den Objekt- und Privatbereich.

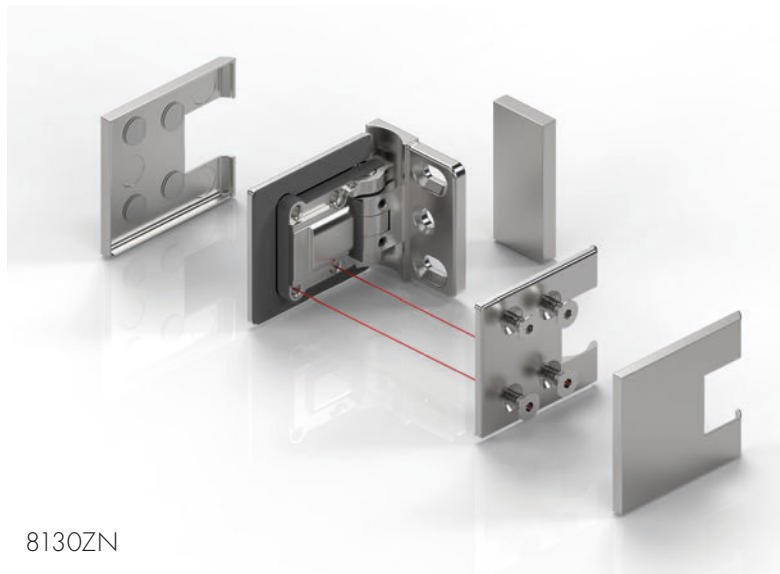
- beidseitig 90° öffnendes Duschpendeltürband
- auf den letzten Zentimetern selbstschließend
- mittig liegender Drehpunkt und daher als Pendeltür nutzbar
- stufenlose Nulllageneinstellung
- Tragfähigkeit (2 Bänder): 45 kg
entsprechen einer maximalen Türflügelgröße von 900 x 2000 mm bei 10 mm Glasdicke.
- optimiert für die Verbauung ohne Dichtprofil
- keine sichtbare Verschraubung
- minimierte Spaltmaße und daher dichter
- Die Haltbarkeit der Beschläge wurde durch werksinterne Versuche nach DIN EN 14428:2015/A1:2018 5.5 und TR24 geprüft.



8130ZN

8132ZN

- Oberfläche: glanzvernickelt



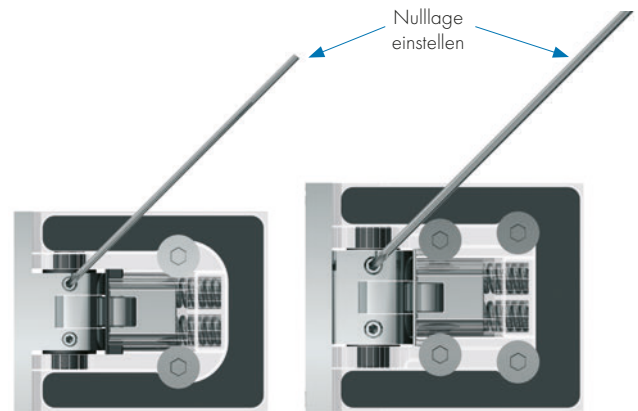
8130ZN

i Bitte beachten Sie unsere Montagehinweise ab Seite 378..



8136ZN

- Beim Beschlag Glas-Glas 90° sind nur Glasbohrungen im Seitenteil nötig. Dadurch ist ein Einrücken des Glastürflügels nach innen möglich und der Überstand (A) kann selbst bestimmt werden.
- Großzügige Ganzglassituationen sind Dank der höheren Tragkraft realisierbar.



8180ZN

8130ZN

- 10% größer als FLAMEA aber 25% größere Tragfähigkeit
- durch vier Befestigungsschrauben kraftschlüssige Verbindung
- stabile Wandanschraubplatte
- keine sichtbare Befestigungsverschraubung

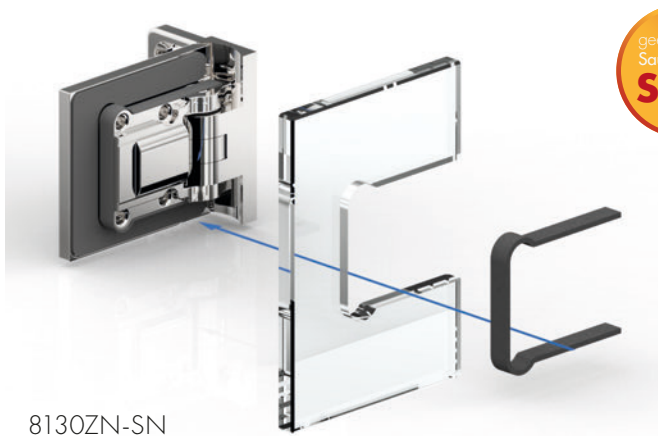


FLAMEA⁺
SN

FLAMEA⁺ SAUNA – überzeugend hitzebeständig

Mit dem Saunabeschlag FLAMEA⁺-SN von Pauli + Sohn lassen sich individuelle Wellness-Oasen planen – von der kleinen Privatsauna bis hin zur großzügigen Saunalandschaft. Werkseigene Tests bestätigen die optimale Funktionalität bei Einhaltung der vorgeschriebenen Türmaße und deren Gewichte sowie der maximal zulässigen Umgebungstemperatur von 100° C.

- beidseitig 90° öffnendes Sauna-Pendeltürband
- minimierte Spaltmaße für den Einsatz im Saunabereich
- auf den letzten Zentimetern selbstschließend
- mittig liegender Drehpunkt und daher als Pendeltür nutzbar
- stufenlose Nulllageneinstellung
- Hervorragende Qualität – “made in Germany” – Bei der Produktion der Saunabeschläge werden Materialien eingesetzt, welche diesen speziellen Anforderungen entsprechen und standhalten.



8130ZN-SN



- Saunaeinlagen für verschiedene Glasstärken



■ Pflegehinweise

Die Saunabeschläge dürfen nur mit warmem Wasser und einem weichen Tuch feucht abgewischt und nachgetrocknet werden. Scharfe, aggressive, alkalische oder chlorhaltige Reiniger, Scheuermittel oder Lösungsmittel dürfen nicht verwendet werden. Bei stärkeren Verschmutzungen (Kalk, Fett, Seifenverschmutzungen) empfehlen wir Ihnen unser spezielles Reinigungsmittel „Sanfte Pflege“ für Beschläge - siehe Seite 331. Die Tür muss während der Reinigung mit einer Hand festgehalten werden, um ein Überdrücken zu verhindern.

- max. Temperatur in Beschlaghöhe oben 80°C (entspricht bei Wertfestlegung einer Saunatemperateureinstellung von 100°C)
- Sauna-Pendeltürbänder und Glas sind vor Beschädigungen zu schützen. Deshalb ist bei der Planung der Saunasituation zu berücksichtigen, dass die Türflügel nicht überdrückt werden dürfen. (max. 90°)



Bitte beachten Sie unsere Montagehinweise ab Seite 378..

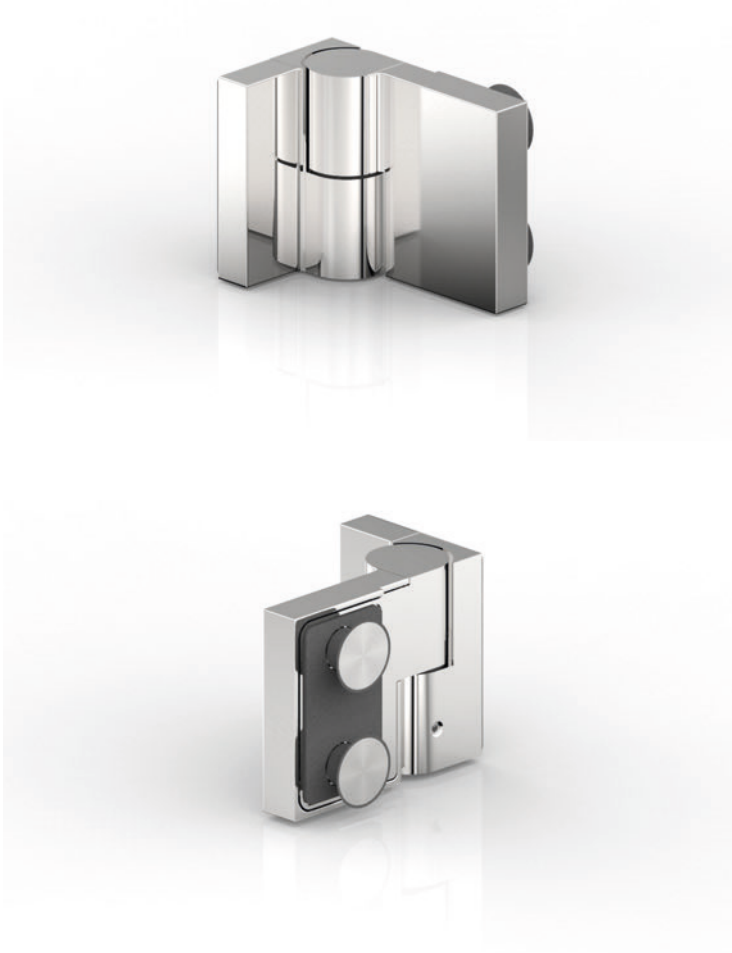


NIVELLO⁺ und NIVELLO – Perfekt: transparent

MADE
IN
GERMANY

Die Serie NIVELLO wurde für ein barrierefreies Duscherlebnis entwickelt. Das Duschtürband hebt die Tür im Öffnungsvorgang leicht an und ist im Senkvorgang selbstschließend. Darüber hinaus ist NIVELLO vielfältig

einsetzbar – flächenbündig oder mit Gegenplatte; Design und Funktion stehen bei NIVELLO im Vordergrund.



flächenbündig

- Tragfähigkeit (2 Bänder): 36 kg
entsprechen einer maximalen Türflügelgröße von 900 x 2000 mm bei einer Glasdicke von 8 mm.
- Montage mit durchgehender Dichtung im Bandbereich
- Die Haltbarkeit der Beschläge wurde durch werksinterne Versuche nach DIN EN 14428:2015/A1:2018 5.5 und TR24 geprüft.



mit Gegenplatte

- Hebe-Senk-Funktion – Hub ca. 6 mm, nach ca. 54°
- im Senkvorgang selbstschließend
- Wandbefestigung wahlweise innen oder außen
- keine sichtbare Verschraubung



NIVELLO⁺ – flächenbündig

NIVELLO⁺ flächenbündig ist Komfort von A wie Anwender bis V wie Verarbeiter: Das innen flächenbündige Duschtürband mit Hebe-Senk-Mechanismus lässt sich sehr gut und einfach reinigen. Die flächenbündigen Punkthalter bieten Ihnen als Verarbeiter einen komfortablen Verstellbereich von +/- 2 mm.

- Die Verschraubung erfolgt durch den Beschlagskorpus in eine massive Senkbuchse – dadurch entsteht eine besonders gute Flächenbündigkeit
- unabhängig voneinander in jeder Richtung verstellbar (+/- 2 mm)
- flächenbündige Glasbefestigung für eine einfache Reinigung
- stufenlos einstellbare Nulllage
- Wandbefestigung mit Langlochverstellung
- keine sichtbare Verschraubung



NIVELLO

NIVELLO – mit Gegenplatte

NIVELLO vereint die besonderen technischen Möglichkeiten von NIVELLO⁺ mit einer einfachen Glasbearbeitung durch die Verwendung von einer flachen Gegenplatte. Das System spielt seine Stärken z.B. bei der Verwendung von Badewannen-Faltwänden optimal aus.

- Wand-Anschraubplatte innen oder außen
- Glasbefestigung mit Gegenplatte
- Beschlag rechts und links montierbar
- verwendbar für 6, 8 und 10 mm Glas
- innerhalb der Bohrung gute Verstellbarkeit
- stufenlos einstellbare Nulllage
- Wandbefestigung mit Langlochverstellung
- keine sichtbare Verschraubung



TURA

TURA Schwerlast-Anschlagtürband



TURA - vielseitige Lösungen für große Ganzglasanlagen

MADE
IN
GERMANY

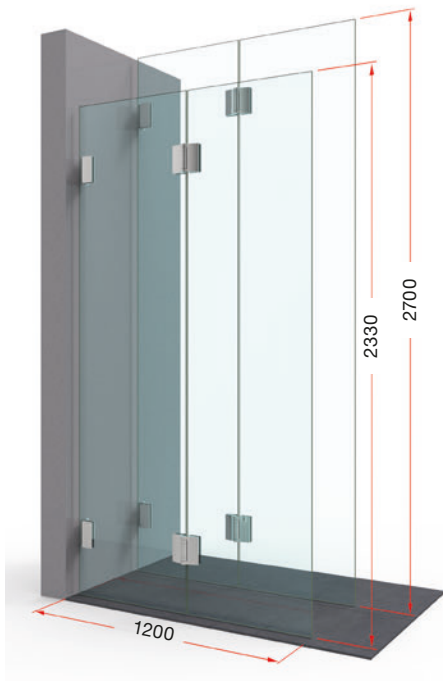
Der Trend zu lichtdurchfluteten Räumen und zu großzügig gestalteten Bädern und Badelandschaften setzt sich auch in diesem Jahr ungebrochen fort. Mit der Folge, dass Ganzglastüren durch größere Abmessungen und mehr Gewicht eine höhere Traglast aufweisen müssen. Pauli + Sohn hat für diese Anforderung ein spezielles Schwerlastband entwickelt.

- Tragfähigkeit (2 Bänder): 70 kg
max. Türflügelbreite: 1200 mm
max. Türflügelhöhe: 2700 mm
- Anschlagtürband: Glas-Wand / Glas-Glas
- passende Winkelverbinder
- stufenlose Nulllagenverstellung
- Beschlaghöhe: 122 mm
- durchgehende Dichtung
- Anwendungsbereiche:
Wellnessbereich, barrierefreie Bäder, Objektbereiche

Übergrößen mit Faltanlagen ohne Überdrückungsgefahr

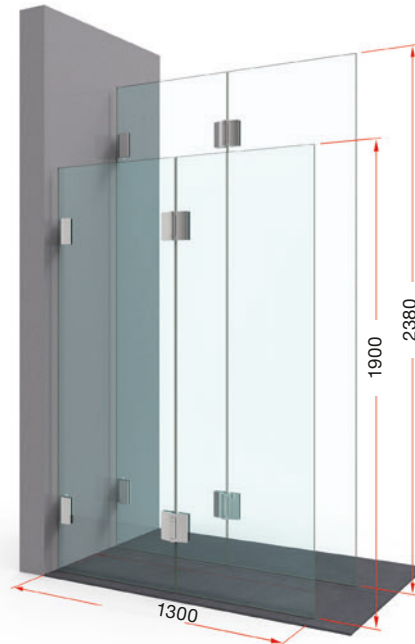
Tragfähigkeit bei Anlagenbreite 1200 mm: 70 kg

entspricht einer Türhöhe von 2330 mm bei 10 mm Glas
entspricht einer Türhöhe von 2700 mm bei 8 mm Glas



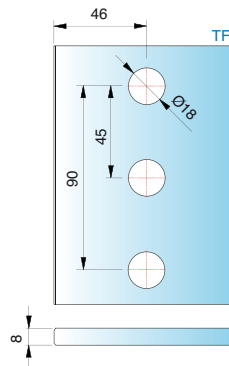
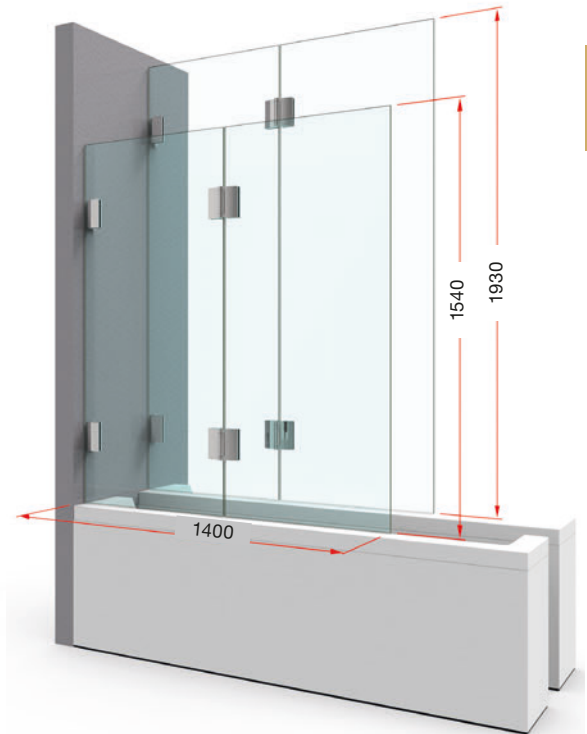
Tragfähigkeit bei Anlagenbreite 1300 mm: 62 kg

entspricht einer Türhöhe von 1900 mm bei 10 mm Glas
entspricht einer Türhöhe von 2380 mm bei 8 mm Glas



Tragfähigkeit bei Anlagenbreite 1400 mm: 54 kg

entspricht einer Türhöhe von 1540 mm bei 10 mm Glas
entspricht einer Türhöhe von 1930 mm bei 8 mm Glas



Alle Anschlagtürbänder sind mit Dichtprofilen zu verbauen, um Beschädigungen am Glas zu vermeiden.

Bitte beachten Sie unsere Montagehinweise ab Seite 378.

- Drei Bohrungen im Glas ermöglichen eine höhere Tragkraft.
- Für die Wandbefestigung bieten wir extra lange DIN9135 Schrauben an – siehe Seite 187.

Schöner duschen

souverän – begeistertnd – puristisch

shower more beautifully
sovereign - inspiring - puristic

Mit EVERYSPACE und EVERYSPACE COMFORT haben wir den Schiebetürbeschlag für das moderne Badezimmer weitergedacht. Bei der Entwicklung lag unser Fokus auf Design, Montagefreundlichkeit und Zuverlässigkeit. Das System ist flexibel und vielseitig – einfach ideal, um beständige Werte im Objekt- und Privatbereich zu schaffen.

With EVERYSPACE and EVERYSPACE COMFORT, we have taken the sliding door hardware for the modern bathroom even further. Our focus was on design, ease of installation and reliability.

The system is flexible and versatile - simply ideal for creating lasting value in the commercial and private sectors.



Nischenduschen
niche shower



verschiedene Duschsituationen an der Badewanne
different shower situations next to the bathtub



U-Duschen
U-showers



Eckdusche 2-flügelig
corner shower 2-doors



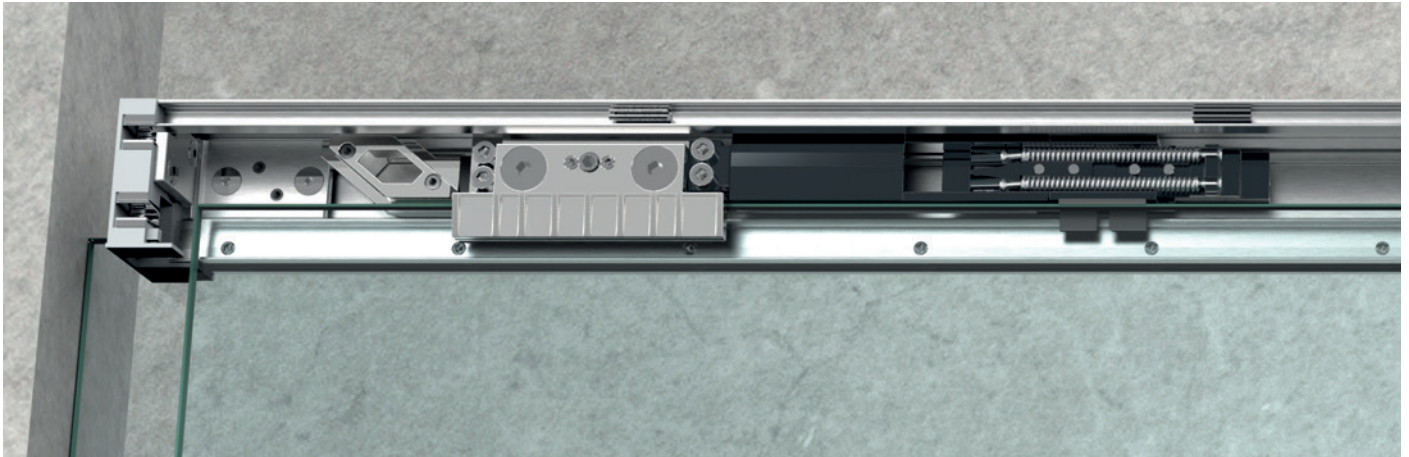
Eckdusche
corner shower



Badewannenlösungen
bathtub solutions

Hochwertig produziert – für lange Haltbarkeit
manufactured in high quality – for long durability

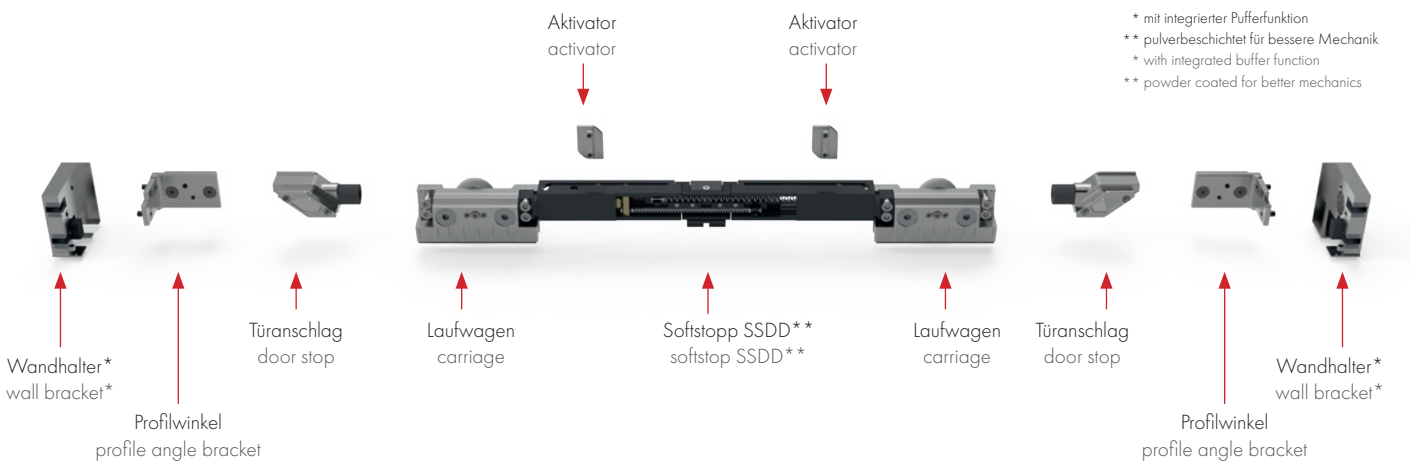
MADE
 IN
 GERMANY



- Laufschiene aus hochfester Aluminiumlegierung
- Beschlagtechnik und Anbauteile aus massivem hochwertigen Zinkdruckguss
- Laufrollen aus robustem glasfaserverstärkten Polyamid
- guide rail made of high-strength aluminum alloy
- hardware and attachments made of solid, high-quality die-cast zinc
- rollers made of robust glass-fiber reinforced polyamide

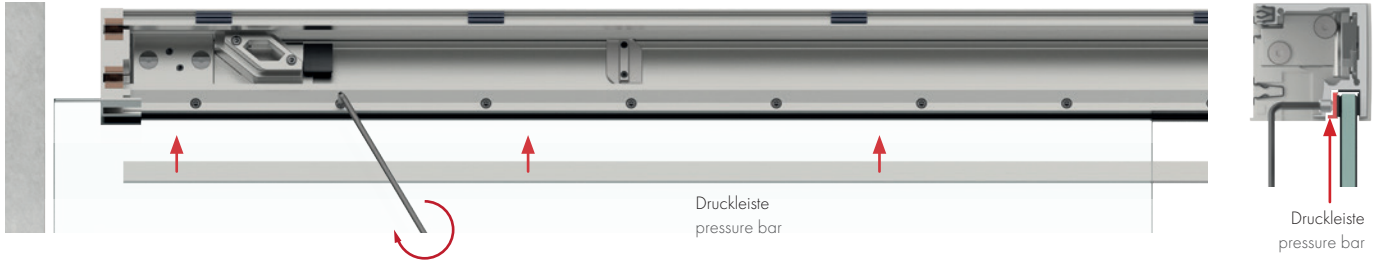


- Eckverbinder aus massivem hochwertigem Zinkdruckguss
- einheitliche Gestaltung der Oberfläche mit durchgehender Hochglanz-Verchromung
- corner brackets made of solid, high-quality die-cast zinc
- uniform design of the surface with continuous, gloss chrome optic



Clever durchdacht – für die einfache Montage cleverly thought-out – for easy installation

Montage der Laufschiene **am Seitenteil** assembly of the guide rail **on the side panel**



Die Laufschiene wird mechanisch auf dem Seitenteil fixiert, eine Verklebung ist nicht erforderlich.

The guide rail is mechanically fixed to the side panel, bonding is not required.

Möglichkeiten der **Befestigung** options for **fastening**



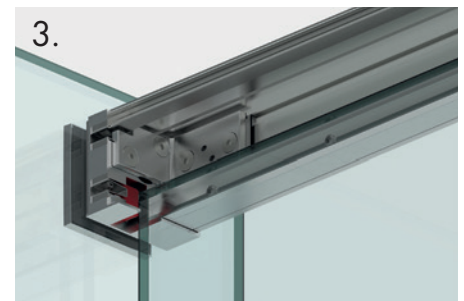
Die Laufschiene wird nur auf dem Seitenteil fixiert, ohne Verbindung zur Wand (verklebte Stoßfuge auf Glasrückwänden möglich).

The guide rail is only clamped onto the side panel, without connection to the wall. (bonded butt-joints possible on glass back walls).



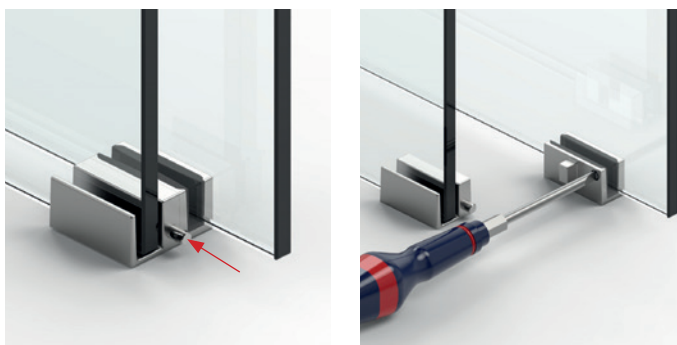
Die Laufschiene wird auf das Seitenteil geklemmt und an der Wand fest verschraubt.

The guide rail is clamped onto the side panel and screwed tightly to the wall.



Bei Eck- und U-Duschen kann die Laufschiene an einem Seitenteil fixiert werden.

For corner and U-showers, the guide rail can be attached to a side panel.



Bodenführung mit Entriegelung für leichteres Montieren und Reinigen, enorme Geräuschreduzierung durch nahezu spielfreie Einstellmöglichkeit der Glasdicken
floor guide with release for easier mounting and cleaning, enormous noise reduction due to almost play-free adjustment possibility of the glass thicknesses



Frontblende für Laufschiene
front cover for guide rail

untere Sichtblende im Bereich des Fahrflügels
lower cover panel in the area of the moving door

Das System wird unten mit einer Sichtblende (Chromoptik) geschlossen.
The system is concluded at the bottom with a cover panel (glass chrome optic).

Zubehör accessories

Griffe **ohne** Glasbohrung
door handle **no glass hole** necessary



Art.-Nr.: | art no.:
8822MS_-MG



Art.-Nr.: | art no.:
8822MS_-SG250



Art.-Nr.: | art no.:
8822MS_-SG400

Musterständer
sample stand

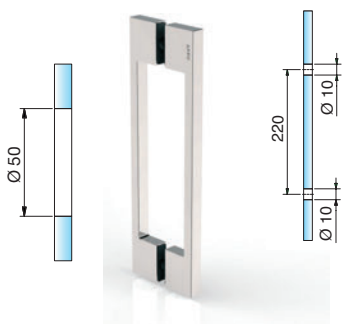


Art.-Nr.: | art no.: C92

Griffe **mit** Glasbohrung
door handle **glass hole** necessary



Art.-Nr.: | art no.:
8514MS_



Art.-Nr.: | art no.:
8277MS_



Art.-Nr.: | art no.:
8278MS_

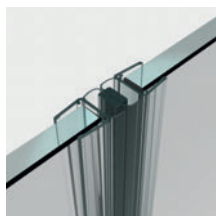


Art.-Nr.: | art no.:
8371MS_

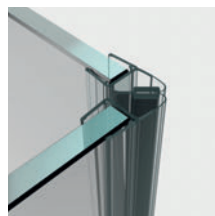
Dichtprofile
sealing profiles



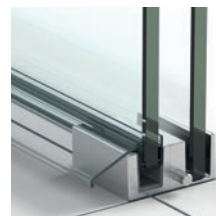
Art.-Nr.: | art no.:
8861KU0-8-2500



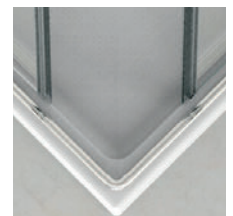
Art.-Nr.: | art no.:
8850KU0-8-2010



Art.-Nr.: | art no.:
8851KU0-8-2010



Art.-Nr.: | art no.:
8891KU0-8-2010



Art.-Nr.: | art no.:
8535E6EV5

Zubehör accessories

Montagehilfen installation aids



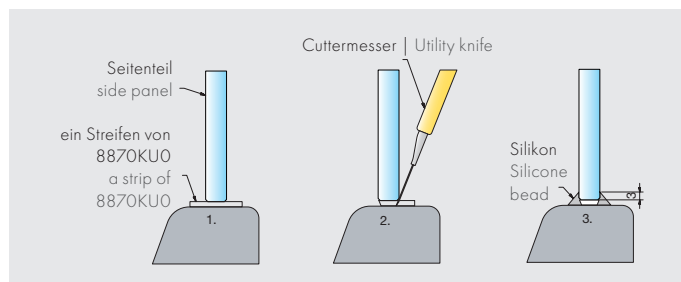
Montagehilfe für Randabstände
installation aid for edge distances
Art.-Nr.: | art no.: 8820-87



Montagehilfe für Griffe
installation aid for handles
Art.-Nr.: | art no.: 8822KU-ML

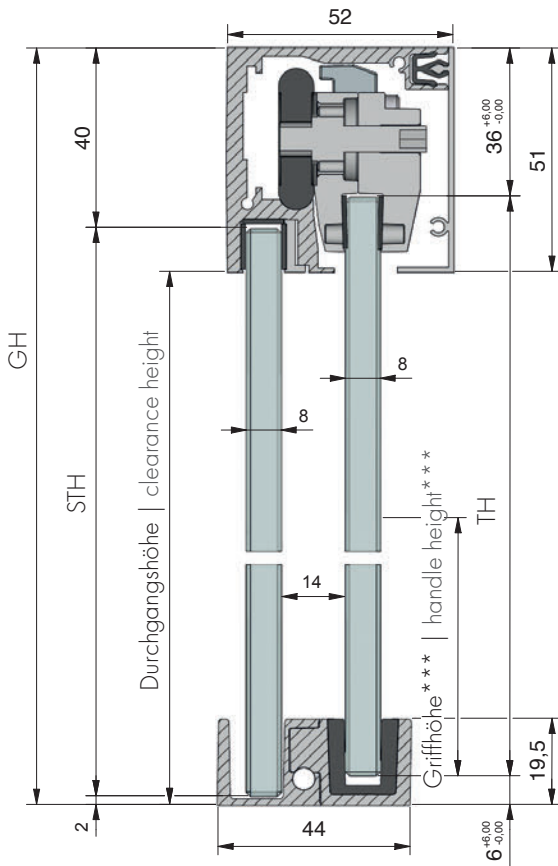


Drehmomentschlüssel mit Einstellskala (2,5–25 Nm), automatisch auslösend
torque wrench with setting scale (2,5–25 Nm), automatic triggering
Art.-Nr.: | art no.: 8001ST8



Zum Unterlegen der Seitenteile: transparenter Weich-PVC
(100 x 80 mm, in 2 und 3 mm Stärke)
soft PVC to support the side panels
(100x80 mm, in 2 and 3 mm thickness)
Art.-Nr.: | art no.: 8870KU0

Nischenduschen – Typ 104 L/R (Beispiel: Tür schließt links)
niche showers – type 104 L/R (example: door closes left)



Legende:

- LM = Lichtes Maß
- DW = Duschwanne
- GH = Gesamthöhe
- TF = Türflügel
- TB = Türbreite
- TH = Türhöhe
- ST = Seitenteil
- STB = Seitenteilbreite
- STH = Seitenteilhöhe
- DM = Durchgangsmaß
- ÜL = Überlappung Seitenteil/Tür (** empfohlen 40 mm)
- ES = Einstand Tür Seitenteil (empfohlen 60 mm)
- SA = Stopperabstand
- D = Dichtung
- RA = Randabstand
- WEM = Wanneneinrückmaß
- X = Detail Glas-Wand-Abstand (je nach Beschlag/Profil)

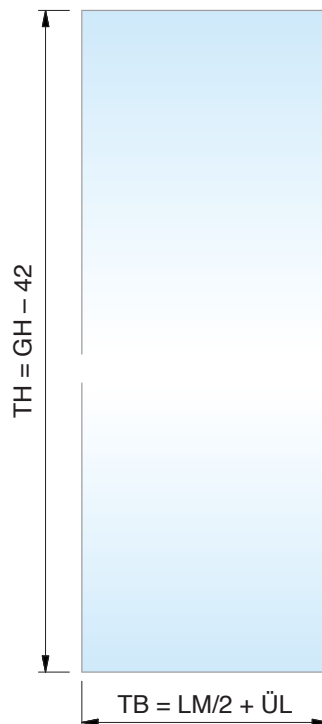
legend:

- LM = total clearance
- DW = shower tray
- GH = total height
- TF = door panel
- TB = door width
- TH = door height
- ST = side panel
- STB = side panel width
- STH = side panel height
- DM = threshold dimension
- ÜL = side panel door overlap (** recommended 40 mm)
- ES = side panel door overlap (recommended 60 mm)
- SA = stopper distance
- D = seal
- RA = edge distance
- WEM = tray inset dimension
- X = detail of side panel mounting (depending on hardware)

*** Standard 1.050 mm
*** standard 1.050 mm

Seitenteil
side panel

Türflügel
door



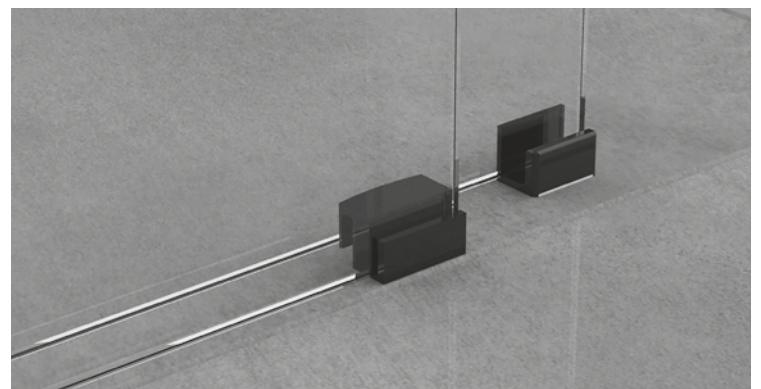
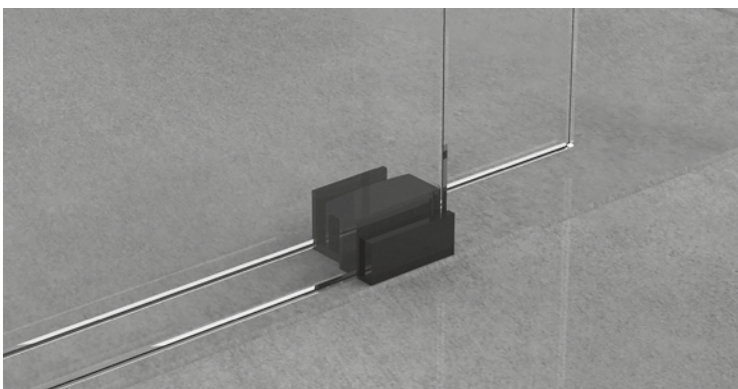


VIVERE II – funktional und technisch durchdacht



VIVERE ist der designorientierte Schiebetürbeschlag von Pauli + Sohn und für jeden Raumbedarf die richtige Wahl. Geeignet für Nischen-, Eck- und U-Duschen, bewährt aber auch für Großraumduschen. Technisch glänzt das VIVERE-System mit der exzentrisch höhenverstellbaren Glastür und den in drei Achsen verstellbaren Winkelhaltern für eine perfekte Anpassung.

- individuelle Varianten/Abmessungen und große Sonderlösungen möglich – Bitte sprechen Sie uns an!
- in drei Achsen verstellbare Winkelhalter
- Wandhalter wahlweise flächenbündig oder erhaben
- leichte Montage mit optimalem Wandausgleich
- wegklappbare untere Führung zur leichten Reinigung
- durch Exzenter in der Laufrolle in Höhe und Neigung stufenlos verstellbar
- Glasdicke: 8 mm



Wählen Sie Ihre Einbausituation



VIVERE

Nischenduschen



VIVERE

8563VA-V (U)

8557VA-V (U)

8549VA-V (U)

8552VA-V (U)

8551VA-V (U)

8553VA-V (U)

8564VA-V (E)

8558VA-V (E)

8549VA-VE (E)

8552VA-VE (E)

8551VA-VE (E)

8553VA-VE (E)

8565VA-V (F)

8559VA-V (F)

8549VA-VF (F)

8552VA-VF (F)

8551VA-VF (F)

8553VA-VF (F)

Einfachlaufrohr

Doppellaufrohr

Einfachlaufrohr

Doppellaufrohr

Einfachlaufrohr

Doppellaufrohr

Eckduschen



VIVERE

8560VA-900 (U)	8560VA-1000 (U)	8560VA-V (U)
8561VA-900 (E)	8561VA-1000 (E)	8561VA-V (E)
8562VA-900 (F)	8562VA-1000 (F)	8562VA-V (F)
Einfachlaufrohr	Einfachlaufrohr	Einfachlaufrohr



VIVERE

-	8555VA-VU (U)	8556VA-VU (U)	8568VA-V (U)
8554VA-V (E)	8555VA-V (E)	8556VA-V (E)	8568VA-VE (E)
8554VA-VF (F)	8555VA-VF (F)	8556VA-VF (F)	8568VA-VF (F)
Doppellaufrohr	Doppellaufrohr	Doppellaufrohr	Einfachlaufrohr



VIVERE

Rundduschen



VIVERE

-	-	-
-	8522VA (E)	8566VA-V (E)
8570VA R500 (F)	-	8567VA-V (F)
Einfachlaufrohr	Einfachlaufrohr	Einfachlaufrohr

U-Duschen

- (U) = mit U-Profil
- (E) = mit Wandhalter, erhaben
- (F) = mit Wandhalter, flächenbündig

Auf Wunsch auch andere Varianten und Abmessungen möglich!

Glassets für Rundduschen finden Sie auf Seite 369.



WALK IN

WALK-IN

Produkte im Überblick

vielfältige Lösungen für unterschiedliche Anforderungen

Mit unseren verschiedenen Produkten lassen sich große Raumsituationen ohne oder nur teilweise mit zusätzlichen Stabilisierungsstangen realisieren.

- große Produktvielfalt
- besonders geeignet für individuelle Lösungen

- maximaler Gestaltungsspielraum
- Kombination mit Duschtürbändern, Winkelverbindern und Profilen möglich
- verschiedene Lösungen – schnell umgesetzt
- einfache Montage



WALK-IN mit Systemprofil
ab Seite 284



WALK-IN mit Beschlägen
Verschiedene Winkelverbinder finden Sie bei unseren jeweiligen Duscheschlag-Serien.



WALK-IN mit Beschlägen und
Boden-Deckenspanner
ab Seite 290

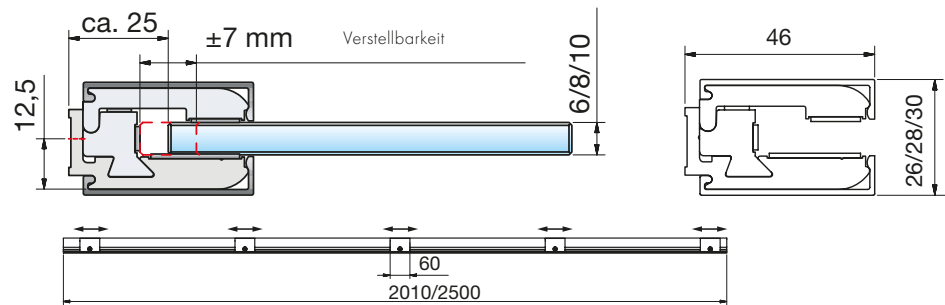


WALK-IN mit Klemm- und U-Profilen
ab Seite 292

WALK-IN – Klemmprofil



Einzelne Klemmbacken auf gesamter Länge frei positionierbar
2010 mm = 5 Klemmbacken, 2500 mm = 6 Klemmbacken



Endkappen sind nicht im Set enthalten!

Art.-Nr.	Oberfläche	Glasdicke	Artikelbezeichnung	VE/Stück
8884E1/23-2010-8	Aluminium geschliffen silberfarbig eloxiert	6/8/10 mm	Klemmprofil	1/1
8884E1/23-2500-8	(Edelstahloptik)			
8884E6EV1-2010-8	Aluminium spezialgebeizt naturfarbig eloxiert			
8884E6EV1-2500-8				
8884E6EV1-5000-8				
8884E6EV5-2010-8	Aluminium spezialgebeizt glanzeloxiert			
8884E6EV5-2500-8				

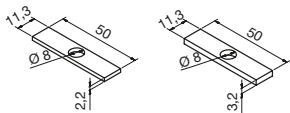
Bitte folgende Sets kostenlos mitbestellen:

für 6 mm Glasdicke

8884-10ZNO-5-6 für 2010 mm/ 8884-10ZNO-6-6 für 2500mm/ 8884-10ZNO-6-6 für 5000 mm – 2x pro Klemmprofil

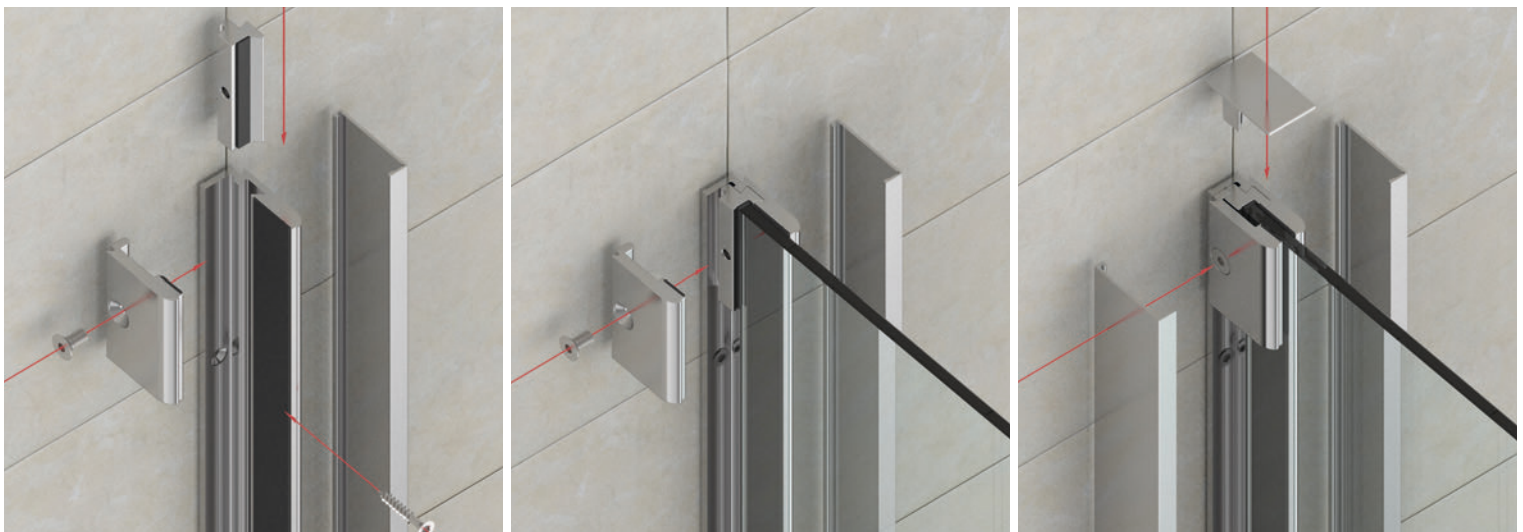
für 10 mm Glasdicke

8884-10ZNO-5-10 für 2010 mm/ 8884-10ZNO-6-10 für 2500 mm/ 8884-10ZNO-6-10 für 5000 mm – 2x pro Klemmprofil



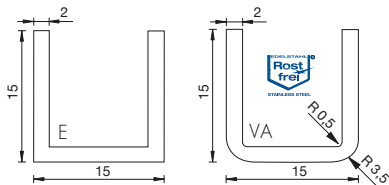
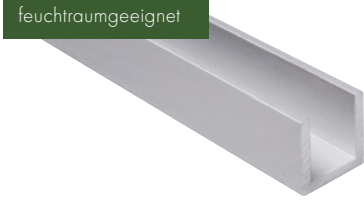
Art.-Nr.	Material	Artikelbezeichnung
8885HZ	Hartzellmaterial	Zwischenlage zu 8884

Zwischenlagen für 8884 zum Ausgleich von Unebenheiten in der Wand, 5 pro Stärke im Set enthalten. Durch Kombination und/oder Verdopplung können Unebenheiten ab 2 mm in 1 mm Schritten ausgeglichen werden.



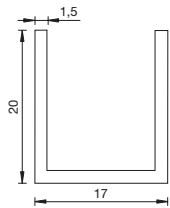
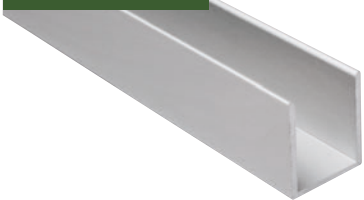
WALK-IN – Profile

feuchtraumgeeignet



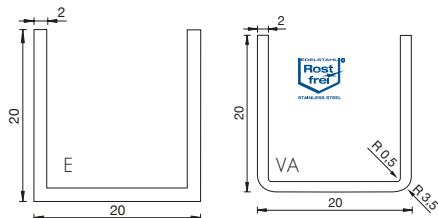
Art.-Nr.	Oberfläche	Plattendicke	Artikelbezeichnung	VE/Stück
5015VA1-2500	Edelstahl poliert	≤ 10 mm	U-Profil, 15x15x2500x2 mm	1/1
5015VA2-2500	Edelstahl matt gebürstet			
5015E6EV5-2.5M	Aluminium glanzeloxiert			
5015E6C35-2.5M	Aluminium schwarz eloxiert			
5015VA1-5M	Edelstahl poliert	≤ 10 mm	U-Profil, 15x15x5000x2 mm	
5015VA2-5M	Edelstahl matt gebürstet			
5015E6EV1-5M	Aluminium naturfarbig eloxiert			
5015E1/22-5M	Aluminium eloxiert edelstahlfinish			
5015E3/50-5M	Aluminium glanzverchromt*			
5015E0/14-5M	Aluminium pulverbeschichtet RAL9016			
5015E6C35-5M	Aluminium schwarz eloxiert			

feuchtraumgeeignet



Art.-Nr.	Oberfläche	Plattendicke	Artikelbezeichnung	VE/Stück
5017E6EV1-5M	Aluminium naturfarbig eloxiert	≤ 14 mm	U-Profil, 20x17x5000x1,5 mm	1/1
5017E1/22-5M	Aluminium eloxiert edelstahlfinish			
5017E6EV5-5M	Aluminium glanzeloxiert			
5017E3/50-5M	Aluminium glanzverchromt*			
5017E0/14-5M	Aluminium pulverbeschichtet RAL9016			

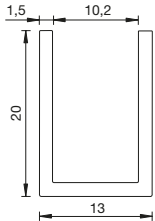
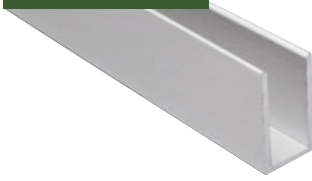
feuchtraumgeeignet



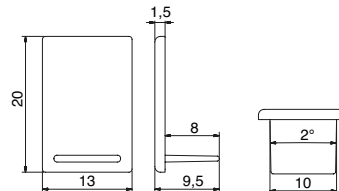
Art.-Nr.	Oberfläche	Plattendicke	Artikelbezeichnung	VE/Stück
5020VA1-2500	Edelstahl poliert	≤ 16 mm	U-Profil, 20x20x2500x2 mm	1/1
5020VA2-2500	Edelstahl matt gebürstet			
5020VA1-5M	Edelstahl poliert	≤ 16 mm	U-Profil, 20x20x5000x2 mm	1/1
5020VA2-5M	Edelstahl matt gebürstet			
5020E6EV1-5M	Aluminium naturfarbig eloxiert			
5020E1/22-5M	Aluminium eloxiert edelstahlfinish			
5020E3/50-5M	Aluminium glanzverchromt*			
5020E0/14-5M	Aluminium pulverbeschichtet RAL9016			
5020E6C35-5M	Aluminium schwarz eloxiert			

*Achtung: bei Profilen mit der Oberfläche E3/50 müssen in Feuchträumen die Schnittkanten sehr gut versiegelt werden!
 Kontaktierung (Anodisierung & Beschichtung): Prozesstechnisch bedingt kann es bei den Profilen (20-50mm) durch die notwendige Kontaktierung zu den sogenannten Kontaktstellen kommen, bei der Bestellung von Fixlängen (5m) sind diese einzukalkulieren.

feuchtraumgeeignet



Art.-Nr.	Oberfläche	Plattendicke	Artikelbezeichnung	VE/Stück
8841E6EV5-2010	Aluminium glanzeloxiert	6-10 mm	U-Profil 20x13x2010x1,5 mm	1/1
8841E6EV5-2500	Aluminium glanzeloxiert		U-Profil 20x13x2500x1,5 mm	
8841E6EV1-5M	Aluminium naturfarbig eloxiert		U-Profil 20x13x5000x1,5 mm	
8841E123-5M	Aluminium eloxiert Edelstahloptik			
8841E3/50-5M	Aluminium glanzverchromt*			
8841E6C35-5M	Aluminium schwarz eloxiert			
8841E122-5M	Aluminium eloxiert edelstahlfinish			
8841E3EV3-5M	Goldoptik			



Art.-Nr.	Oberfläche	Artikelbezeichnung	VE/Stück
8841-2KU6U7	naturfarbig eloxiert (glänzend)	Endkappen für Profil 8841, geschlossen	1/1

*Achtung: bei Profilen mit der Oberfläche E3/50 müssen in Feuchträumen die Schnittkanten sehr gut versiegelt werden!
 Kontaktierung (Anodisierung & Beschichtung): Prozesstechnisch bedingt kann es bei den Profilen (20-50mm) durch die notwendige Kontaktierung zu den sogenannten Kontaktstellen kommen. bei der Bestellung von Fixlängen (5m) sind diese einzukalkulieren.

Zubehör

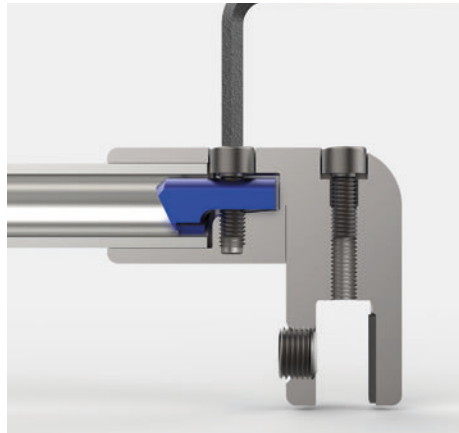
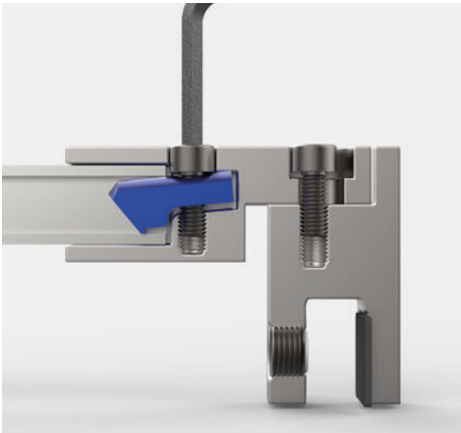
Art.-Nr.	Artikelbezeichnung	VE/Stück
7269KL-9-5M	doppelseitiges Klebeband, transparent, Stärke 2 mm	1/1
7269KL-11-5M		
7269KL-15-5M		
7269KL-19-5M		
7269KL-23-5M		

Wichtiger Hinweis:
 Nur als Abdichtungs- oder Montagehilfe. Trotz der hohen Klebkraft ersetzen diese keine mechanische Befestigung (Schrauben).

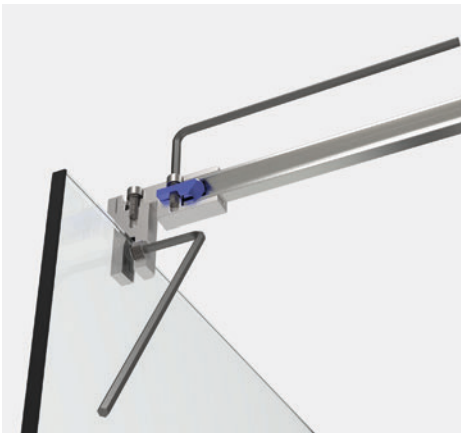
Neue Stabilisationsstange



MADE
IN
GERMANY



Pauli+Sohn hat die kürzbaren Stabilisationsstangen von Grund auf neu entwickelt.. Die Systeme in rund und eckig bieten durch die neue Klemmtechnik mehr Stabilität und sind einfacher zu montieren.



Neue Klemmtechnik

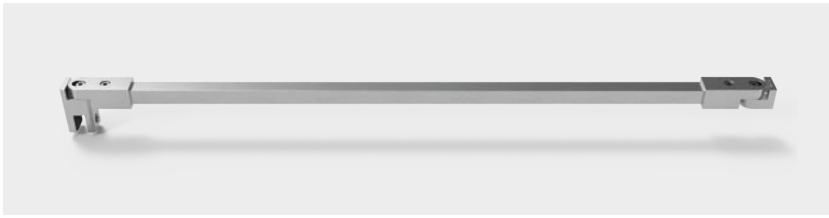
Der innenliegenden Niederhalter wird mittels Innensechskantschraube auf das Rohr gedrückt.

Vereinfachte Montage

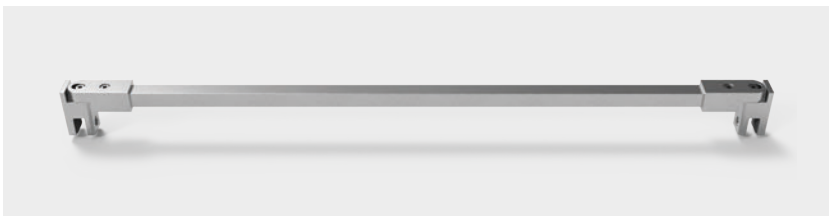
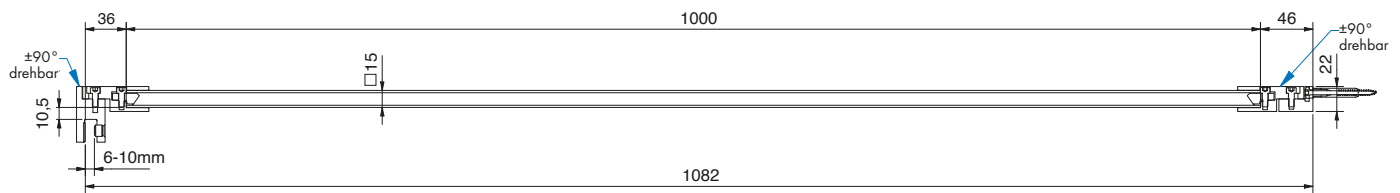
Alle Schrauben an den Einzelhaltern, sowie der Komplettstangen können mit **einem** Innensechskant-Schlüssel befestigt werden.



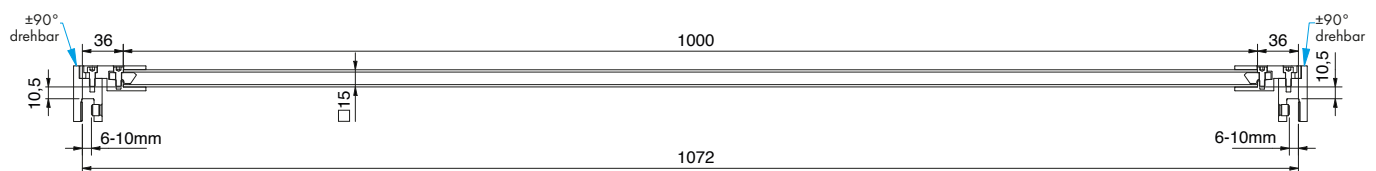
Stabilisationsstangen-Sets, eckig



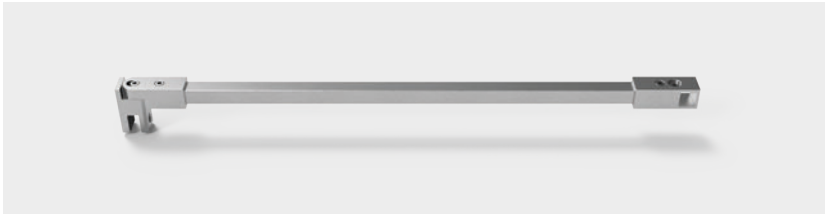
Art.-Nr.	Oberfläche	Glasstärke	Artikelbezeichnung	VE/Stück
8794ZN5-1000	glanzverchromt	6-10 mm	Stabilisationsstangen-Set Glas-Wand	1/1



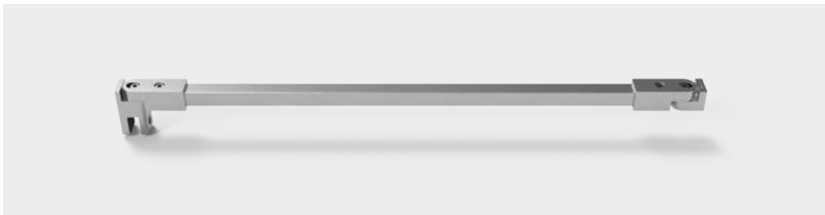
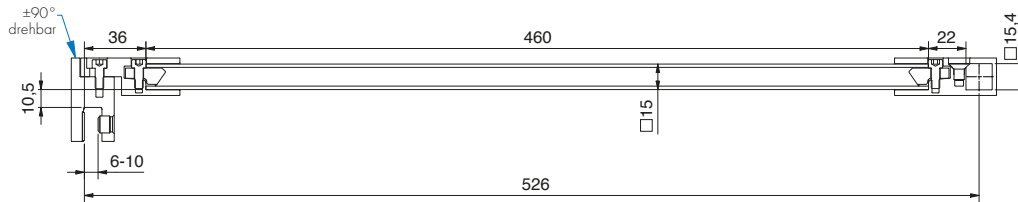
Art.-Nr.	Oberfläche	Glasstärke	Artikelbezeichnung	VE/Stück
8795ZN5-1000	glanzverchromt	6-10 mm	Stabilisationsstangen-Set Glas-Glas	1/1



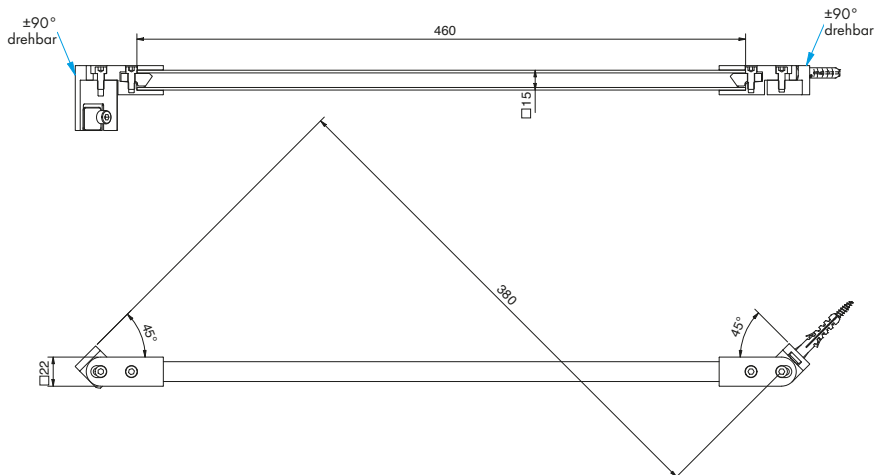
Zubehör – Stabilisationsstangen



Art.-Nr.	Oberfläche	Glasstärke	Artikelbezeichnung	VE/Stück
8797ZN5-460	glanzverchromt	6-10 mm	Stabilisationsstangen-Set Glas-T-Stück	1/1



Art.-Nr.	Oberfläche	Glasstärke	Artikelbezeichnung	VE/Stück
8796ZN5-460	glanzverchromt	6-10 mm	Stabilisationsstangen-Set Glas-V-Wand	1/1



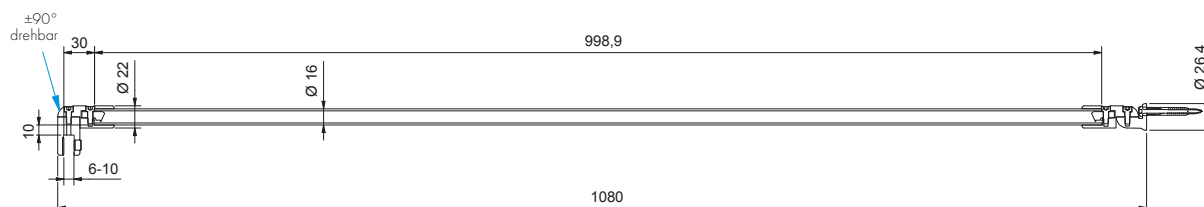


ZUBEHÖR

Stabilisationsstangen-Sets, rund

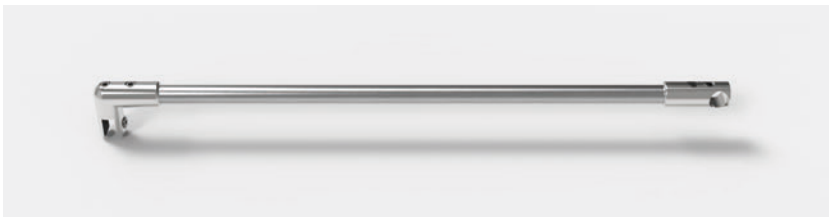
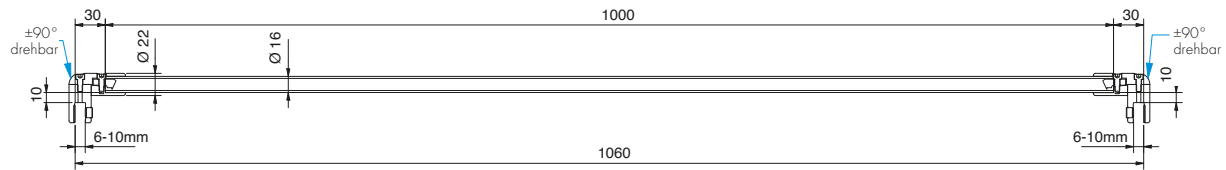


Art.-Nr.	Oberfläche	Glasstärke	Artikelbezeichnung	VE/Stück
8744ZN5-1000	glanzverchromt	6-10 mm	Stabilisationsstangen-Set Glas-Wand	1/1

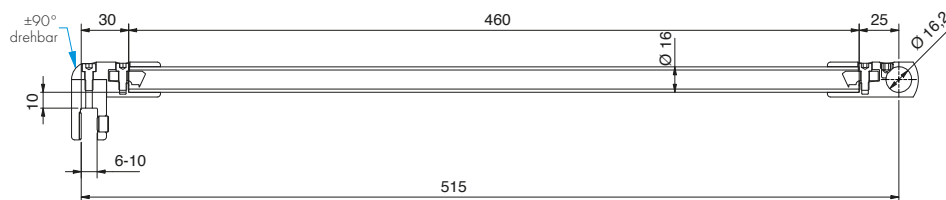




Art.-Nr.	Oberfläche	Glasstärke	Artikelbezeichnung	VE/Stück
8745ZN5-1000	glanzverchromt	6-10 mm	Stabilisationsstangen-Set Glas-Glas	1/1



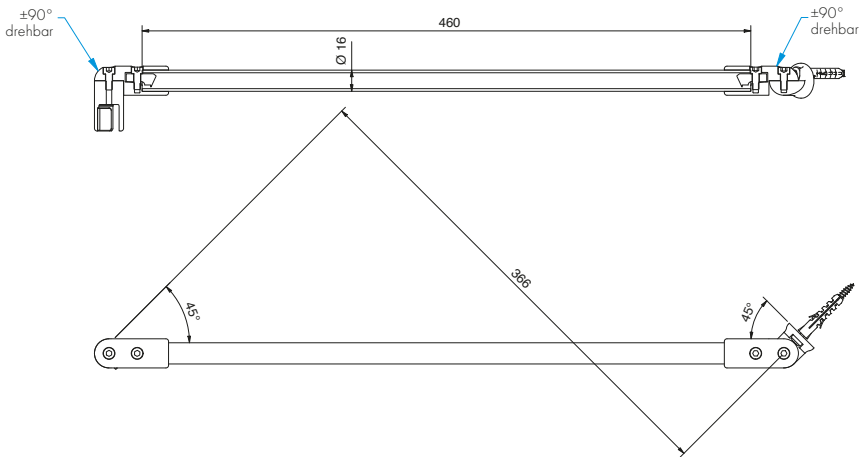
Art.-Nr.	Oberfläche	Glasstärke	Artikelbezeichnung	VE/Stück
8747ZN5-460	glanzverchromt	6-10 mm	Stabilisationsstangen-Set Glas-T-Stück	1/1



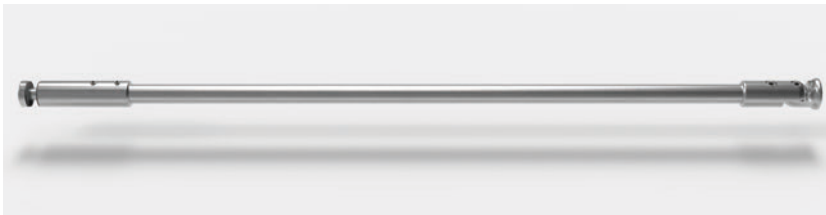
Zubehör – Stabilisationsstangen



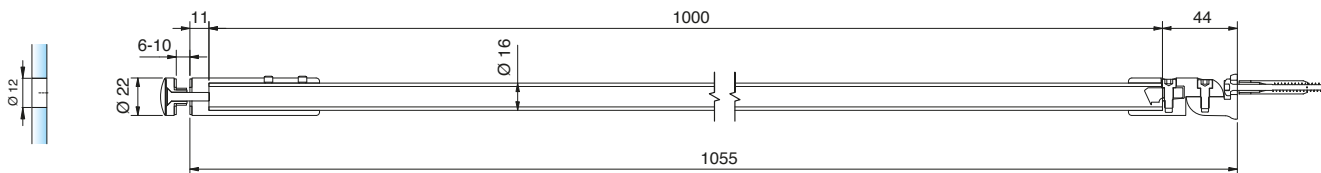
Art.-Nr.	Oberfläche	Glasstärke	Artikelbezeichnung	VE/Stück
8746ZN5-460	glanzverchromt	6-10 mm	Stabilisationsstangen-Set Glas-Wand 45°	1/1

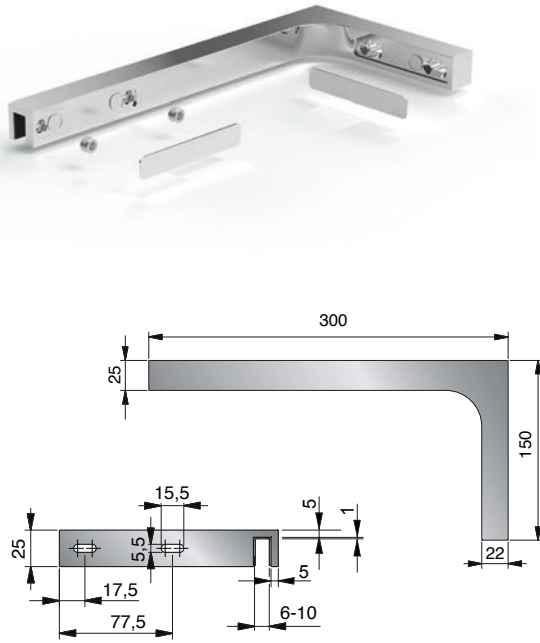


ZUBEHÖR



Art.-Nr.	Oberfläche	Glasstärke	Artikelbezeichnung	VE/Stück
8748ZN5-1500	glanzverchromt	6-10 mm	Stabilisationsstangen-Set Glas-Wand	1/1





Merkmale

Stabilisierungswinkel mit Langlochverstellung an der Wandseite, aufsteckbar auf Glasoberkante, keine Glasbearbeitung, verdeckte Verschraubung



Art.-Nr.	Oberfläche	Glasdicke	Artikelbezeichnung	VE/Stk
8449MS7-L	glanzverchromt	6/8/10 mm	Stabilisierungswinkel links	1/1
8449MS10-L	mattverchromt			
8449MSPVD22-L	Edelstahloptik			
8449MSPVD35-L	schwarz matt			
8449MSPVD36-L	schwarz glänzend			

Art.-Nr.	Oberfläche	Glasdicke	Artikelbezeichnung	VE/Stk
8449MS7-R	glanzverchromt	6/8/10 mm	Stabilisierungswinkel rechts	1/1
8449MS10-R	mattverchromt			
8449MSPVD22-R	Edelstahloptik			
8449MSPVD35-R	schwarz matt			
8449MSPVD36-R	schwarz glänzend			

Nischenduschen



Eckduschen



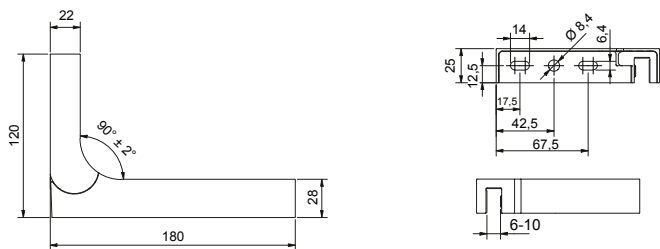
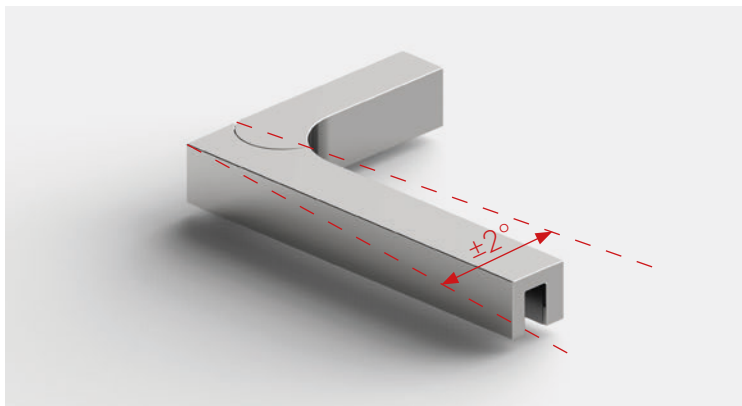
Fünfeckduschen



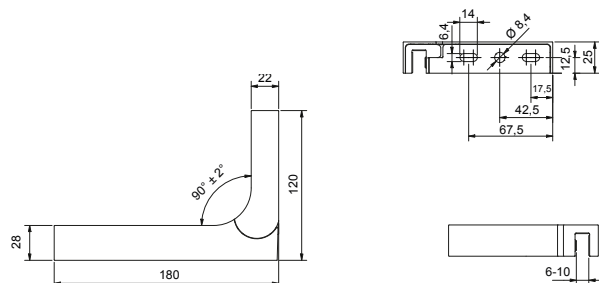
Badewannen



Zubehör – verstellbarer Stabilisierungswinkel

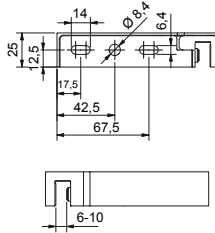
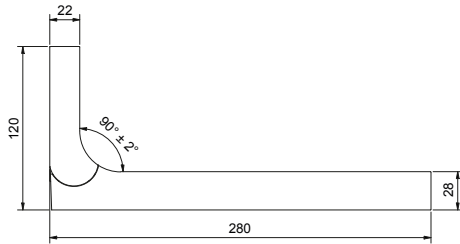
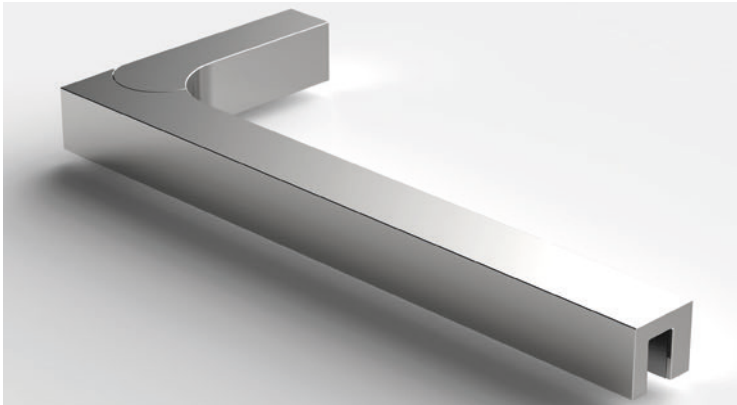


Art.-Nr.	Oberfläche	Glasdicke	Bezeichnung	VE/Stk
8439ZN5L-180	glanzverchromt	6/8/10 mm	Stabilisierungswinkel, links	1/1
8439ZN1L-180	mattverchromt			
8439ZN10L-180	glanzvernickelt		Verstellmöglichkeit 90° ± 2°	
8439ZNPVD22L-180	Edelstahloptik			
8439ZNPVD20L-180	Goldoptik			
8439ZNPVD35L-180	schwarz matt			
8439ZNPVD36L-180	schwarz glänzend			
8439ZN35L-180	schwarz matt			
8439ZN36L-180	schwarz glänzend			

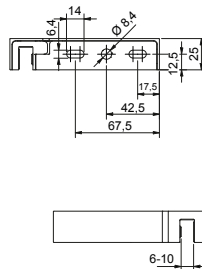
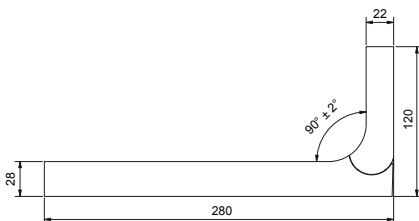
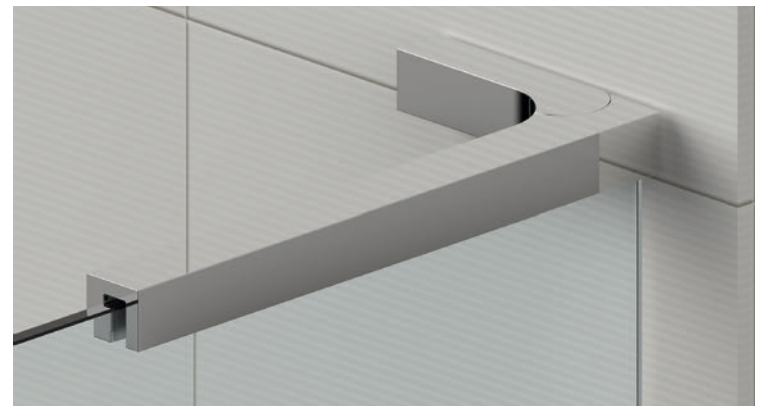
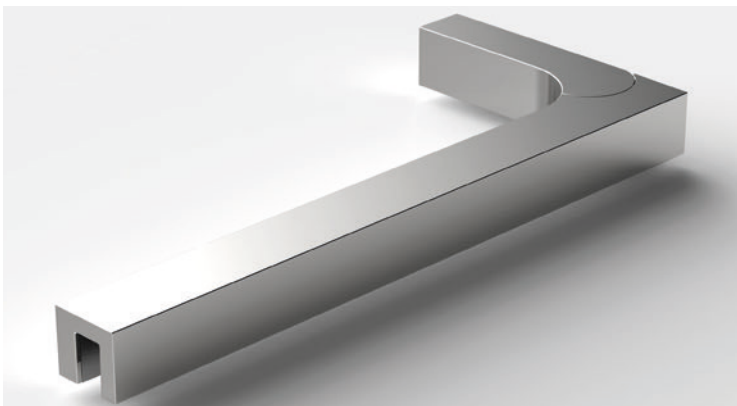


Art.-Nr.	Oberfläche	Glasdicke	Bezeichnung	VE/Stk
8439ZN5R -180	glanzverchromt	6/8/10 mm	Stabilisierungswinkel, rechts	1/1
8439ZN1R-180	mattverchromt			
8439ZN10R-180	glanzvernickelt		Verstellmöglichkeit 90° ± 2°	
8439ZNPVD22R-180	Edelstahloptik			
8439ZNPVD20R-180	Goldoptik			
8439ZNPVD35R-180	schwarz matt			
8439ZNPVD36R-180	schwarz glänzend			
8439ZN35R-180	schwarz matt			
8439ZN36R-180	schwarz glänzend			

Zubehör – verstellbarer Stabilisierungswinkel

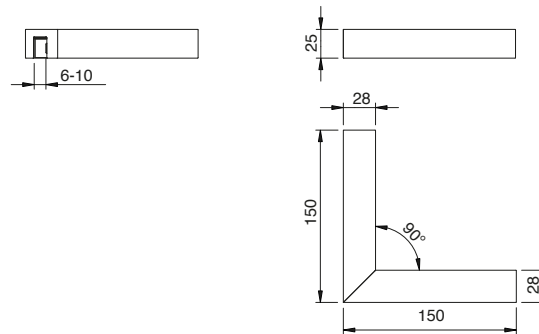


Art.-Nr.	Oberfläche	Glasdicke	Bezeichnung	VE/Stk
8439ZN5L-280	glanzverchromt	6/8/10 mm	Stabilisierungswinkel, links	1/1
8439ZN1L-280	mattverchromt		Verstellmöglichkeit	
8439ZN10L-280	glanzvernickelt		90° ± 2°	
8439ZNPVD22L-280	Edelstahloptik			
8439ZNPVD20L-280	Goldoptik			
8439ZNPVD35L-280	schwarz matt			
8439ZNPVD36L-280	schwarz glänzend			
8439ZN35L-280	schwarz matt			
8439ZN36L-280	schwarz glänzend			

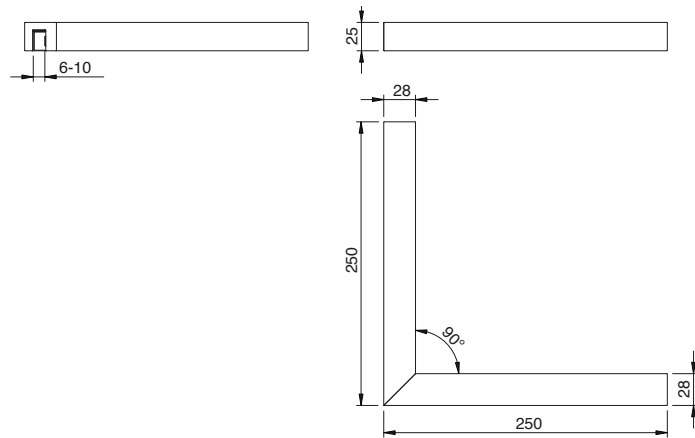


Art.-Nr.	Oberfläche	Glasdicke	Bezeichnung	VE/Stk
8439ZN5R-280	glanzverchromt	6/8/10 mm	Stabilisierungswinkel, rechts	1/1
8439ZN1R-280	mattverchromt		Verstellmöglichkeit	
8439ZN10R-280	glanzvernickelt		90° ± 2°	
8439ZNPVD22R-280	Edelstahloptik			
8439ZNPVD20R-280	Goldoptik			
8439ZNPVD35R-280	schwarz matt			
8439ZNPVD36R-280	schwarz glänzend			
8439ZN35R-280	schwarz matt			
8439ZN36R-280	schwarz glänzend			

Zubehör – Stabilisierungswinkel Glas-Glas

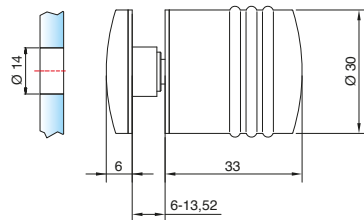


Art.-Nr.	Oberfläche	Glasdicke	Artikelbezeichnung	VE/Stück
8438ZN5-150	glanzverchromt	6/8/10 mm	Stabilisierungswinkel Glas-Glas	1/1
8438ZN1-150	mattverchromt			
8438ZN10-150	glanzvernickelt			
8438ZNPVD22-150	Edelstahloptik			
8438ZNPVD20-150	Goldoptik			
8438ZNPVD35-150	schwarz matt			
8438ZNPVD36-150	schwarz glänzend			
8438ZN35-150	schwarz matt			
8438ZN36-150	schwarz glänzend			

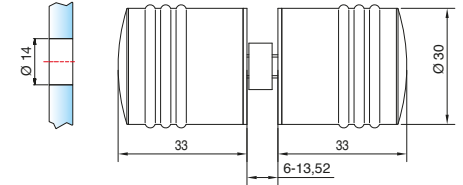


Art.-Nr.	Oberfläche	Glasdicke	Artikelbezeichnung	VE/Stück
8438ZN5-250	glanzverchromt	6/8/10 mm	Stabilisierungswinkel Glas-Glas	1/1
8438ZN1-250	mattverchromt			
8438ZN10-250	glanzvernickelt			
8438ZNPVD22-250	Edelstahloptik			
8438ZNPVD20-250	Goldoptik			
8438ZNPVD35-250	schwarz matt			
8438ZNPVD36-250	schwarz glänzend			
8438ZN35-250	schwarz matt			
8438ZN36-250	schwarz glänzend			

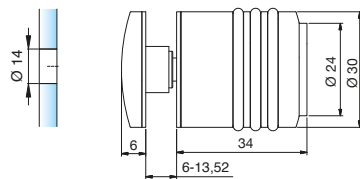




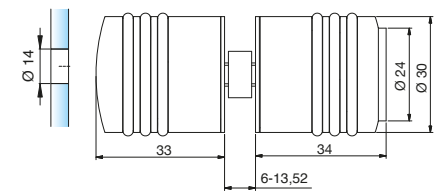
Art-Nr.	Oberfläche	Glasdicke	Artikelbezeichnung	VE/Stk.
8299ZN5	glanzverchromt	6-13,52 mm	Glastürknopf einseitig	1/1
8299ZN1	mattverchromt			
8299ZNPVD20	Goldoptik			
8299ZNPVD22	Edelstahloptik			
8299ZNPVD35	schwarz matt			
8299ZNPVD36	schwarz glänzend			



Art-Nr.	Oberfläche	Glasdicke	Bezeichnung	VE/Stk.
8298ZN5	glanzverchromt	6-13,52 mm	Glastürknopf	1/1
8298ZN1	mattverchromt		beidseitig	
8298ZNPVD20	Goldoptik			
8298ZNPVD22	Edelstahloptik			
8298ZN35	RAL9005 schwarz matt			
8298ZN36	RAL9005 schwarz glänzend			
8298ZNPVD35	schwarz matt			
8298ZNPVD36	schwarz glänzend			

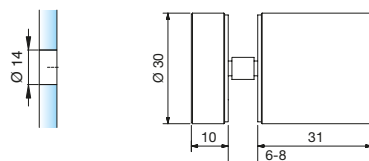


Art-Nr.	Oberfläche	Glasdicke	Artikelbezeichnung	VE/Stk.
8293ZN5	glanzverchromt	6-13,52 mm	Glastürknopf einseitig mit Gummianschlag	1/1
8293ZN1	mattverchromt			
8293ZNPVD22	Edelstahloptik			
8293ZNPVD35	schwarz matt			
8293ZNPVD36	schwarz glänzend			

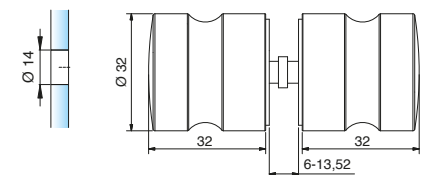


Art-Nr.	Oberfläche	Glasdicke	Artikelbezeichnung	VE/Stk.
8294ZN5	glanzverchromt	6-13,52 mm	Glastürknopf beidseitig, mit Gummianschlag	1/1
8294ZN1	mattverchromt			
8294ZNPVD22	Edelstahloptik		Auf Anfrage mit Gummianschlag beidseitig erhältlich (8694ZN)!	
8294ZNPVD35	schwarz matt			
8294ZNPVD36	schwarz glänzend			

Die O-Ringe sind zu Reinigungszwecken demontierbar. Spezielle „festsitzende O-Ringe“ für den Objektbereich können unter der Artikelnummer 8298-4KU separat bezogen werden.

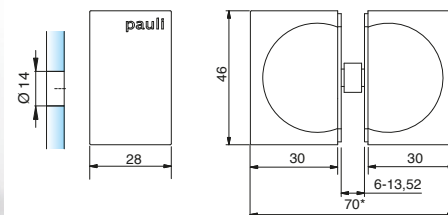
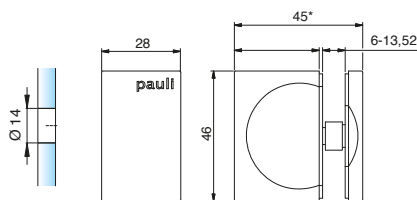


Art-Nr.	Oberfläche	Glasdicke	Artikelbezeichnung	VE/Stk.
8502VA	Edelstahl	6-8 mm	Glastürknopf einseitig	1/1

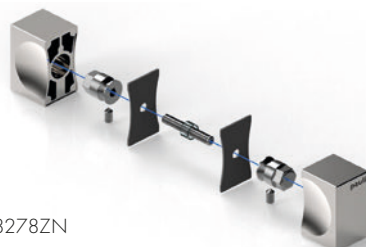


Art-Nr.	Oberfläche	Glasdicke	Artikelbezeichnung	VE/Stk.
8288ZN5	glanzverchromt	6-13,52 mm	Glastürknopf beidseitig,	1/1
8288ZN1	mattverchromt			
8288ZNPVD22	Edelstahloptik			
8288ZNPVD35	schwarz matt			

Zubehör – Griffe

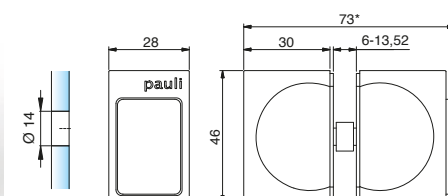
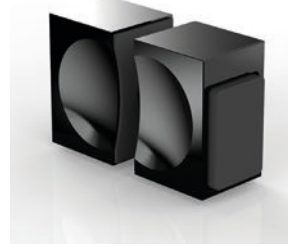
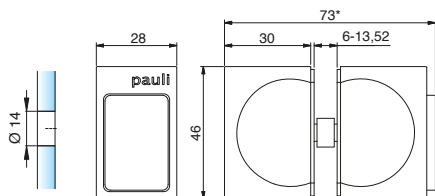


Art-Nr.	Oberfläche	Glasdicke	Artikelbezeichnung	VE/Stk.
8275ZN5	glanzverchromt	6-13,52 mm	Glastürgriff einseitig	1/1
8275ZN1	mattverchromt			
8275ZNPVD22	Edelstahloptik			
8275ZNPVD35	schwarz matt			



8278ZN

Art-Nr.	Oberfläche	Glasdicke	Artikelbezeichnung	VE/Stk.
8278ZN5	glanzverchromt	6-13,52 mm	Glastürgriff beidseitig	1/1
8278ZN1	mattverchromt			
8278ZN10	glanzvernickelt			
8278ZNPVD22	Edelstahloptik			
8278ZNPVD35	schwarz matt			
8278ZN5-A	glanzverchromt		ohne Logoeindruck	
8278ZN1-A	mattverchromt			
8278ZN10-A	glanzvernickelt			
8278ZNPVD22-A	Edelstahloptik			
8278ZNPVD20-A	Goldoptik			
8278ZNPVD35-A	schwarz matt			
8278ZNPVD36-A	schwarz glänzend			



Art-Nr.	Oberfläche	Glasdicke	Artikelbezeichnung	VE/Stk.
8271ZN5	glanzverchromt	6-13,52 mm	Glastürgriff einseitig	1/2
8271ZN1	mattverchromt		mit Gummianschlag	
8271ZNPVD22	Edelstahloptik		einseitig	
8271ZNPVD35-A	schwarz matt			
8271ZNPVD36-A	schwarz glänzend			

Art-Nr.	Oberfläche	Glasdicke	Artikelbezeichnung	VE/Stk.
8273ZN5	glanzverchromt	6-13,52 mm	Glastürgriff beidseitig	1/2
8273ZN1	mattverchromt		mit Gummianschlag	
8273ZNPVD22	Edelstahloptik		einseitig	
8273ZNPVD35	schwarz matt			
8273ZN5-A	glanzverchromt		mit Logoeindruck	
8273ZN1-A	mattverchromt			
8273ZN10-A	glanzvernickelt			
8273ZNPVD22-A	Edelstahloptik			
8273ZNPVD20-A	Goldoptik			
8273ZNPVD35-A	schwarz matt			
8273ZNPVD36-A	schwarz glänzend			

Auf Anfrage mit Gummianschlag beidseitig erhältlich (8263ZN)!

*bei 8 mm Glas



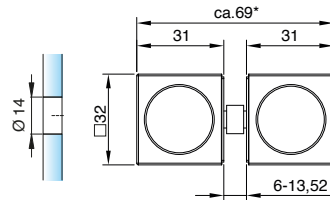
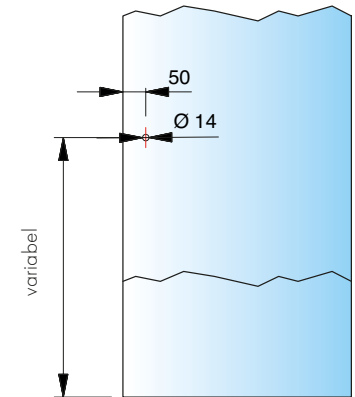
Bohrlochabstände für:



8273ZN

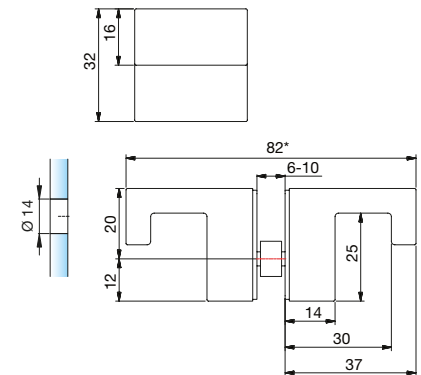


8271ZN

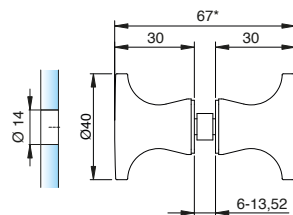


neues Design
Griffmulde verbessert

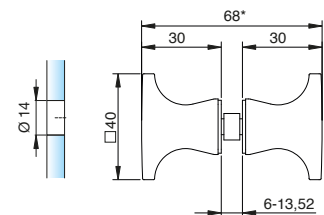
Art-Nr.	Oberfläche	Glasdicke	Artikelbezeichnung	VE/Stk.
8378ZN5	glanzverchromt	6-13,52 mm	Glastürgriff beidseitig	1/2
8378ZN1	mattverchromt			
8378ZNPVD22	Edelstahloptik			
8378ZNPVD35	schwarz matt			
8378ZNPVD35	schwarz glänzend			



Art-Nr.	Oberfläche	Glasdicke	Artikelbezeichnung	VE/Stk.
8252MS7	glanzverchromt	6-10 mm	Glastürgriff beidseitig	1/2

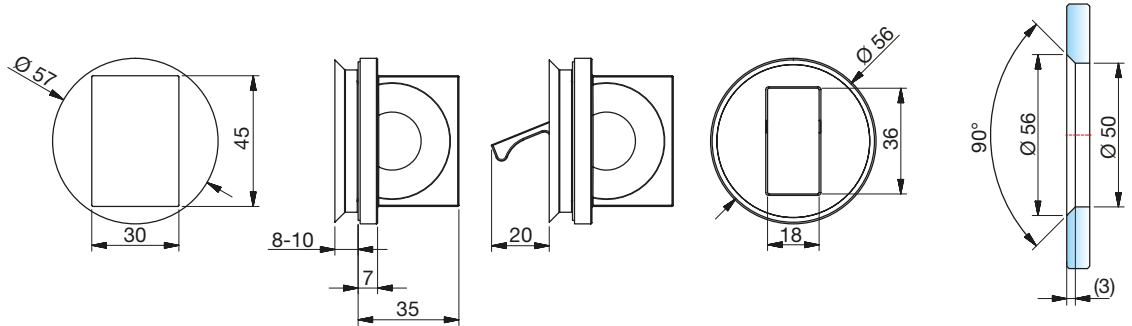


Art-Nr.	Oberfläche	Glasdicke	Artikelbezeichnung	VE/Stk.
8236ZN5	glanzverchromt	6-13,52 mm	Glastürgriff beidseitig	1/2
8236ZN1	mattverchromt			
8236ZNPVD22	Edelstahloptik			
8236ZNPVD35	schwarz matt			



Art-Nr.	Oberfläche	Glasdicke	Artikelbezeichnung	VE/Stk.
8237ZN5	glanzverchromt	6-13,52 mm	Glastürgriff beidseitig	1/2
8237ZN1	mattverchromt			
8237ZNPVD22	Edelstahloptik			
8237ZNPVD35	schwarz matt			

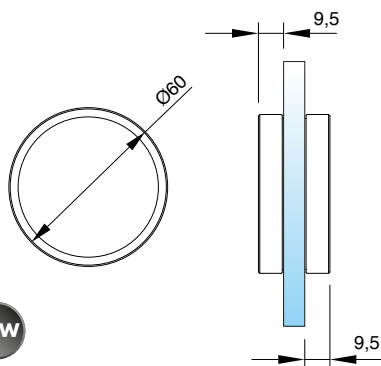
*bei 8 mm Glas



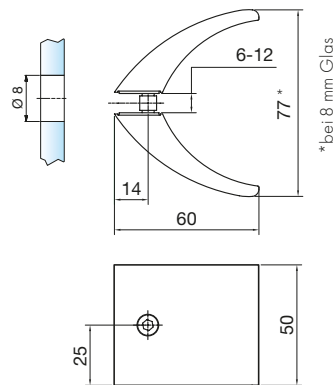
Art.-Nr.	Oberfläche	Glasdicke	Artikelbezeichnung	VE/Stück
8379ZN5	glanzverchromt	8-10 mm	Glastürgriff flächenbündig	1/1
8379ZN1	mattverchromt		mit Griffklappe	
8379ZNPVD22	Edelstahloptik			
8379ZNPVD35	schwarz matt			
8379ZNPVD36	schwarz glänzend			



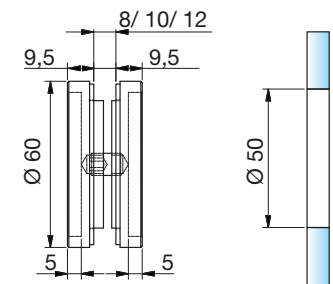
NEW



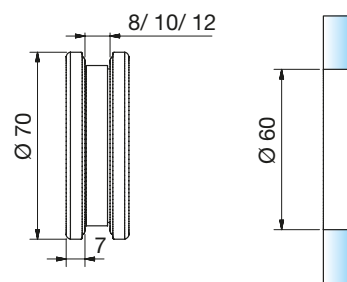
Art.-Nr.	Oberfläche	Glasdicke	Artikelbezeichnung	VE/Stück
8822MS7-MG	glanzverchromt	6-12 mm	Muchelgriff zum Aufkleben	1/1
8822MSPVD35-MG	schwarz matt		9,5 mm auftragend	



Art-Nr.	Oberfläche	Glasdicke	Bezeichnung	VE/Stk.
8297MS5-50	glanzvernickelt	6-12 mm	Glastürgriff beidseitig	1/1
8297MS7-50	glanzverchromt			
8297MS10-50	mattverchromt			
8297MSPVD22-50	Edelstahloptik			
8297MSPVD20-50	Goldoptik			
8297MSPVD35-50	schwarz matt			
8297MSPVD36-50	schwarz glänzend			
8297MS35-50	RAL9005 schwarz matt			
8297MS36-50	RAL9005 schwarz glänzend			

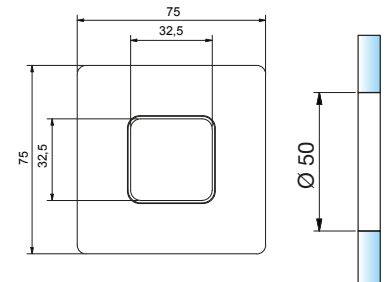


Art-Nr.	Oberfläche	Glasdicke	Artikelbezeichnung	VE/Stk.
8514MS7	glanzverchromt	8/10/12 mm	Muschelgriff geschlossen Ø 60 mm, 9,5 mm aufragend	1/1
8514VA	Edelstahl			



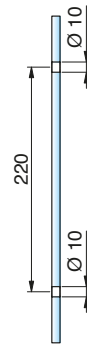
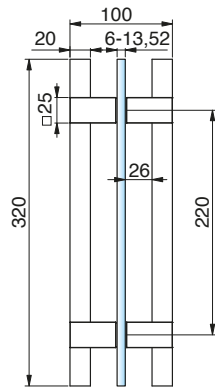
NEW

Art-Nr.	Oberfläche	Glasdicke	Artikelbezeichnung	VE/Stk.
32028VA-8	Edelstahl	8 mm	Muschelgriff offen, zum Schrauben Ø 70 mm, 7 mm aufragend	1/1
32028VA-10		10 mm		
32028VA-12		12 mm		

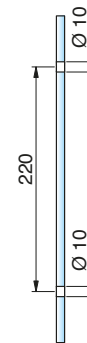
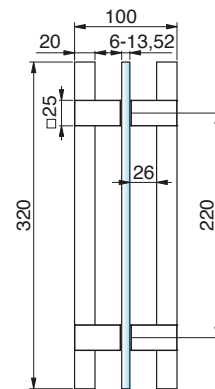


NEW

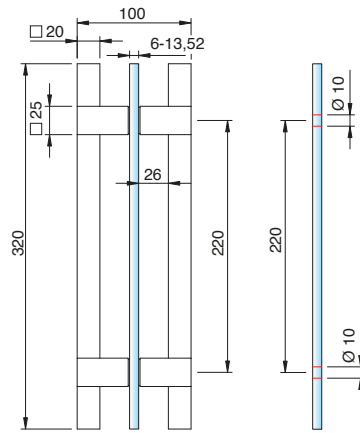
Art-Nr.	Oberfläche	Glasdicke	Artikelbezeichnung	VE/Stk.
8371MS7	glanzverchromt	8 mm	Muschelgriff offen, zum Kleben Ø 50 mm, 5,5 mm aufragend	1/1
8371MS10	mattverchromt	10 mm		
8371MSPVD22	Edelstahloptik	12 mm		
8371MSPVD35	schwarz matt			



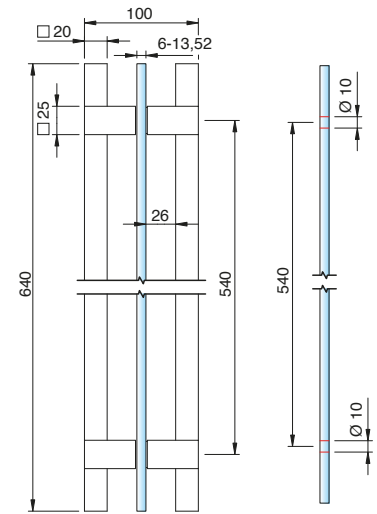
Art.-Nr.	Oberfläche	Glasdicke	Artikelbezeichnung	VE/Stück
8373ZN5-HEM	glanzverchromt/ Holz (Hemlock)	6-13,52 mm	Glastürgriff für Sauna-Anwendungen	1/1
8373ZN1-HEM	mattverchromt/ Holz (Hemlock)			
8373ZN10-HEM	glanzvernickelt/ Holz (Hemlock)			
8373ZNPVD22-HEM	Edelstahloptik/ Holz (Hemlock)			
8373ZNPVD20-HEM	Goldoptik/ Holz (Hemlock)			
8373ZNPVD35-HEM	schwarz matt/ Holz (Hemlock)			
8373ZNPVD36-HEM	schwarz glänzend/ Holz (Hemlock)			



Art.-Nr.	Oberfläche	Glasdicke	Artikelbezeichnung	VE/Stück
8372MS7-HEM	glanzverchromt/ Holz (Hemlock)	6-13,52 mm	Glastürgriff für Sauna-Anwendungen,	1/1
8372MSPVD22-HEM	Edelstahloptik/ Holz (Hemlock)		Kombination Holz-Messing	
8372MSPVD35-HEM	schwarz matt/ Holz (Hemlock)			

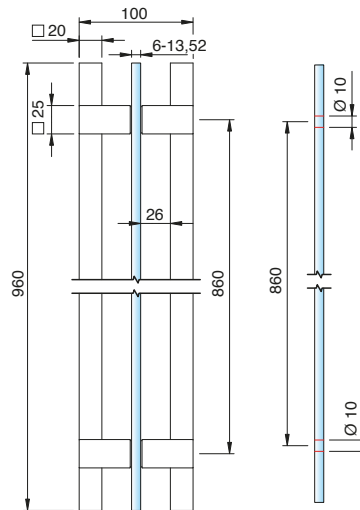
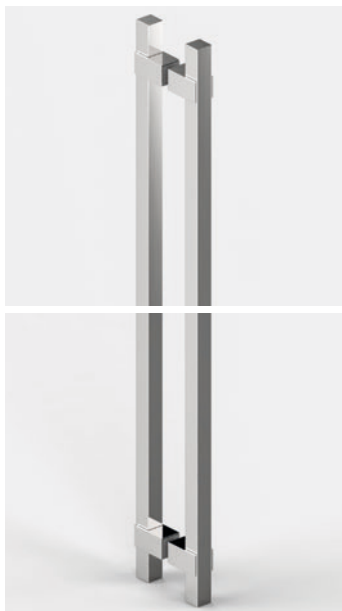


Art.-Nr.	Oberfläche	Glasdicke	Artikelbezeichnung	VE/Stück
8370MS7-320	glanzverchromt	6-13,52 mm	Glastürgriff	1/1
8370MS10-320	mattverchromt			
8370MSPVD22-320	Edelstahloptik			
8370MSPVD35-320	schwarz matt			



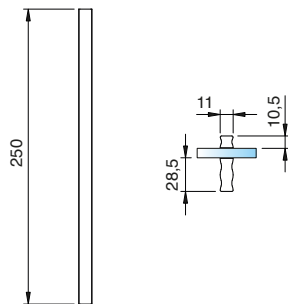
Art.-Nr.	Oberfläche	Glasdicke	Artikelbezeichnung	VE/Stück
8370MS10-640	mattverchromt	6-13,52 mm	Glastürgriff	1/1
8370MSPVD22-640	Edelstahloptik			
8370MSPVD35-640	schwarz matt			

ZUBEHÖR

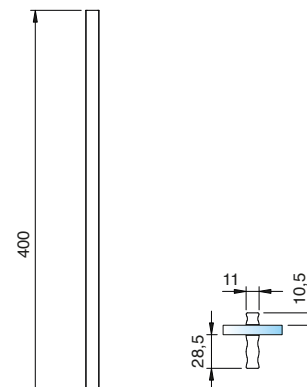


Art.-Nr.	Oberfläche	Glasdicke	Artikelbezeichnung	VE/Stück
8370ZMS10-960	mattverchromt	6-13,52 mm	Glastürgriff	1/1
8370MSPVD22-960	Edelstahloptik			
8370MSPVD35-920	schwarz matt			



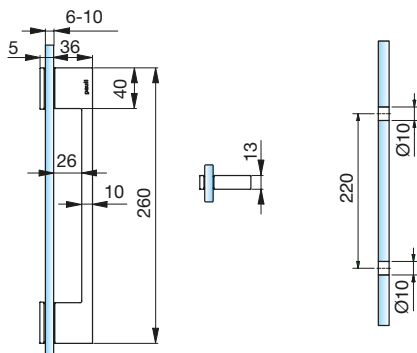


Art.-Nr.	Oberfläche*	Glasdicke	Artikelbezeichnung	VE/Stück
8822MS7-SG-250	glanzverchromt	6-12 mm	Glastürgriff zum	1/1
8822MSPVD35-SG-250	schwarz matt		Aufkleben	

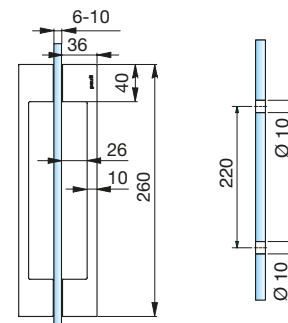


Art.-Nr.	Oberfläche*	Glasdicke	Artikelbezeichnung	VE/Stück
8822MS7-SG-400	glanzverchromt	6-12 mm	Glastürgriff zum	1/1
8822MSPVD35-SG-400	schwarz matt		Aufkleben	

*ZNPVD22/ ZN1 in Vorbereitung

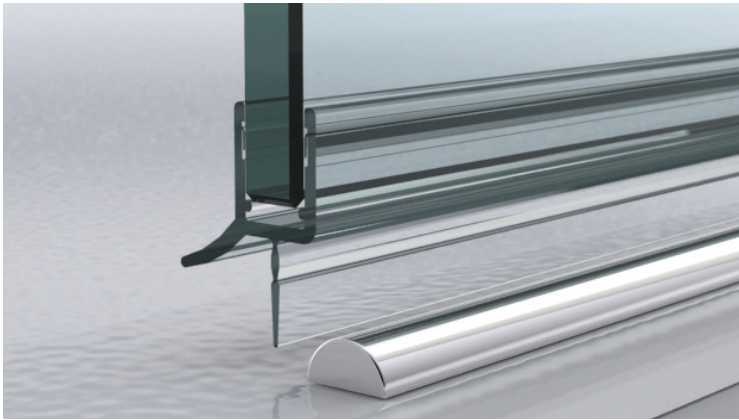


Art.-Nr.	Oberfläche	Glasdicke	Artikelbezeichnung	VE/Stück
8276ZN5	glanzverchromt	6-10 mm	Glastürgriff einseitig	1/2
8276ZN1	mattverchromt			
8276ZNPVD22	Edelstahloptik			

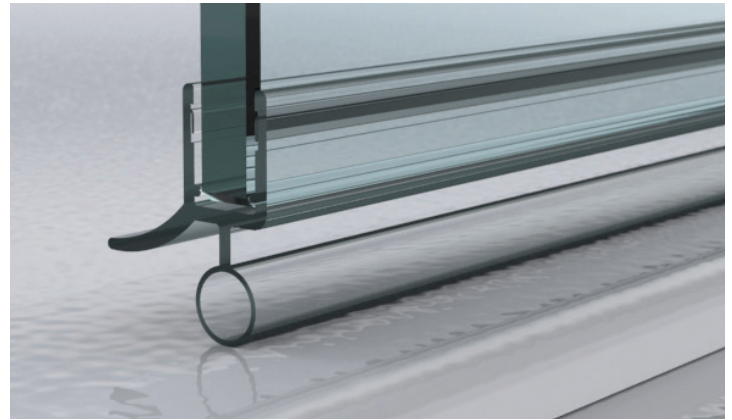


Art.-Nr.	Oberfläche	Glasdicke	Bezeichnung	VE/Stk
8277ZN5	glanzverchromt	6-10 mm	Glastürgriff	1/1
8277ZN1	mattverchromt		beidseitig	
8277ZN10	glanzvernickelt			
8277ZNPVD22	Edelstahloptik			
8277ZNPVD20	Goldoptik			
8277ZN5-A	glanzverchromt		Glastürgriff	
8277ZN1-A	mattverchromt		beidseitig	
8277ZNPVD22-A	Edelstahloptik		ohne Logo-	
8277ZNPVD35-A	schwarz matt		eindruck	
8277ZNPVD36-A	schwarz glänzend			
8277ZN35-A	RAL9005 schwarz matt			
8277ZN36-A	RAL9005 schwarz glänzend			

Übersicht Dicht- und Schwallenschutzprofile



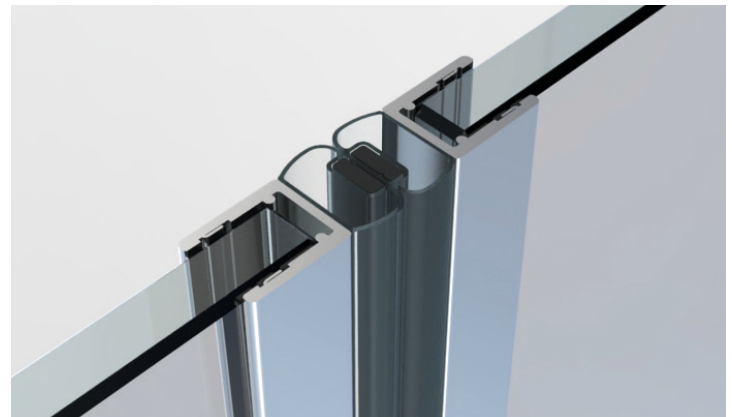
Dichtprofil mit Schwallenschutz



Dichtprofil ohne Schwallenschutz



Dichtprofil Chromdekor



Magnet-Dichtprofil Chromdekor

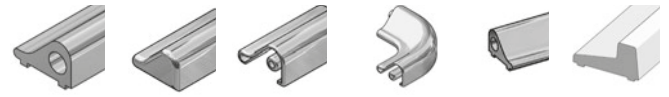
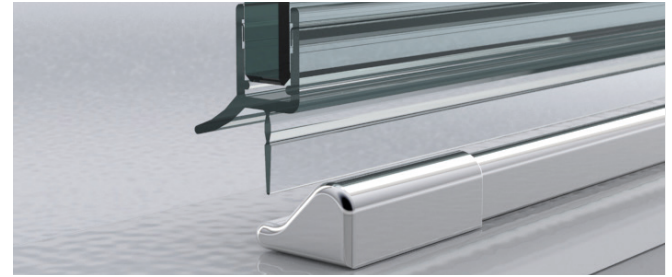
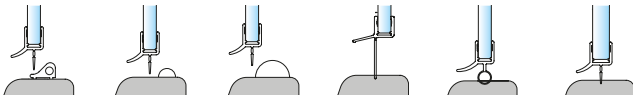
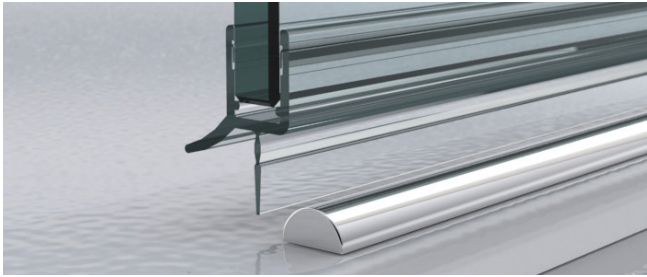


Dichtprofil Glas-Wand mit Trägerprofil

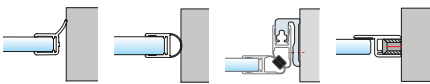


Dichtprofil Glas-Glas

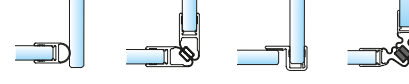
Wannenanschlussprofile und Schwallenschutz



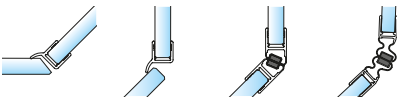
Wandanschlussprofile



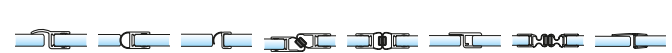
Dichtprofile Glas-Glas 90°



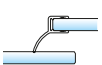
Dichtprofile Glas-Glas 135°



Dichtprofile Glas-Glas 180°



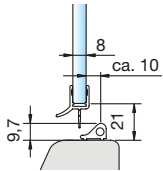
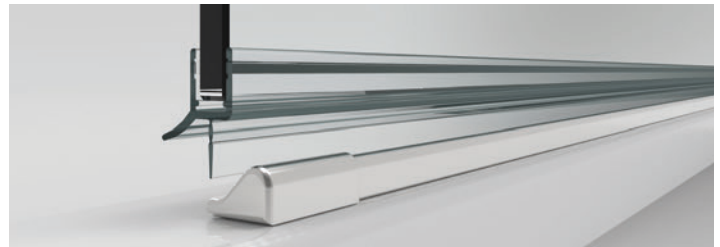
Dichtprofile Glas-Glas 180°, überlappend



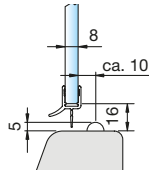
Dichtprofile Chromdekor



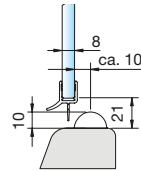
Dichtprofile für den unteren Wannanschluss



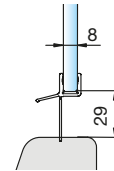
Art.-Nr. 8864KU0-8-2010
für 6 und 8 mm Glas in Verbindung
mit dem Schwallenschutzprofil
(Art.-Nr. 8535E6EV5)



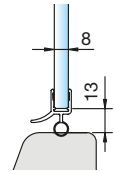
Art.-Nr. 8864KU0-8-2010
für 6 und 8 mm Glas in Verbindung
mit dem Acrylhalbrundstab
(Art.-Nr. 8538KU5, Radius = 5 mm)



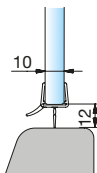
Art.-Nr. 8864KU0-8-2010
für 6 und 8 mm Glas in Verbindung
mit dem Acrylhalbrundstab
(Art.-Nr. 8539KU5, Radius=10 mm)



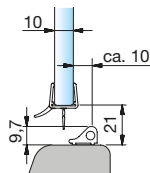
Art.-Nr. 8866KU0-8-2010
für 6 und 8 mm Glas



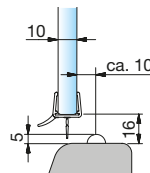
Art.-Nr. 8863KU0-8-2010
für 6 und 8 mm Glas



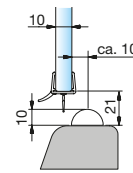
Art.-Nr. 8864KU0-12-2500
für 10 und 12 mm Glas



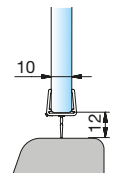
Art.-Nr. 8864KU0-12-2500
für 10 und 12 mm Glas in Verbindung
mit dem Schwallenschutzprofil
(Art.-Nr. 8535E6EV5)



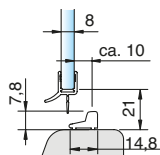
Art.-Nr. 8864KU0-12-2500
für 10 und 12 mm Glas in Verbindung
mit dem Acrylhalbrundstab
(Art.-Nr. 8538KU5, Radius = 5 mm)



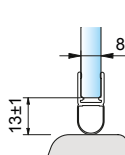
Art.-Nr. 8864KU0-12-2500
für 10 und 12 mm Glas in Verbindung
mit dem Acrylhalbrundstab
(Art.-Nr. 8539KU5, Radius=10mm)



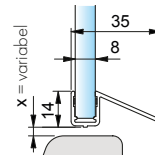
Art.-Nr. 8876KU0-12-2500
für 10 und 12 mm Glas



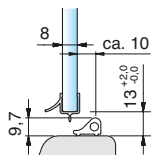
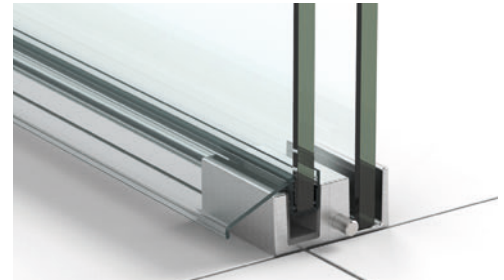
Art.-Nr. 8864KU0-8-2010
für 6 und 8 mm Glas in Verbindung
mit dem Schwallenschutzprofil
(Art.-Nr. 8590E6EV5-2010)



Art.-Nr. 8842KU0-8-2500
für 8 mm Glas, Länge 2500 mm

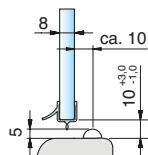


Art.-Nr. 8891KU0-8-2010
für 8 mm Glas, Länge 2010 mm

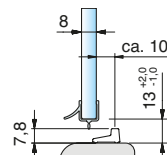


Art.-Nr. 8879KU0-8-2010
für 8 mm Glas in Verbindung
mit dem Schwallenschutzprofil
(Art.-Nr. 8535E6EV5)

Achtung! Ist für Endstücke links +
rechts und Schwallenschutz-Eck-
verbinder 90° auszuschneiden!

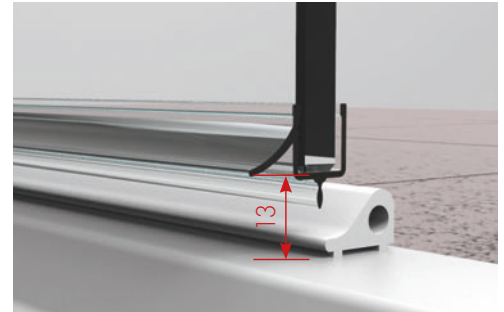


Art.-Nr. 8879KU0-8-2010
für 8 mm Glas in Verbindung
mit dem Acrylhalbrundstab
(Art.-Nr. 8538KU5, Radius = 5 mm)



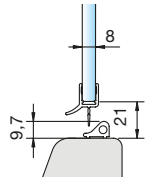
Art.-Nr. 8879KU0-8-2010
Für 8mm Glas in Verbindung
mit dem Schwallenschutzprofil
Art.: 8590E6EV5-2010

Achtung! Ist für den 90° Eckverbinder
auszuschneiden, alle anderen Abdeck-
kappen passen nicht!

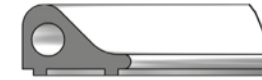
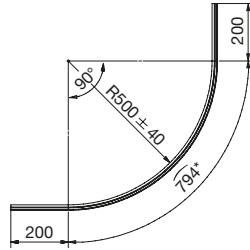


*Art.-Nr.-Material/Oberfläche: E6/EV5 = Aluminium spezialgebeizt glanzeloxiert; E0/L4 = Aluminium weiß pulverbeschichtet, RAL 9016; KU0 = Kunststoff naturfarbig-opak
Achtung: Die hier dargestellten Abzugsmaße gelten nur für 8 bzw. 10 mm Glas! Abzugsmaß bei 6 bzw. 12 mm auf Anfrage!

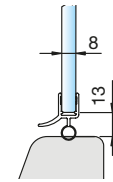
Dichtprofile für den unteren Wannenanschluss, gebogen



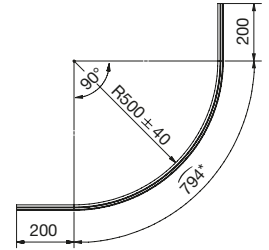
Art.-Nr. 8868KU0-8-R500
für 6 und 8 mm Glas in Verbindung mit gebogenen Schwallschutzprofil für Wannenradius R500-550
Abwicklung = 1194 mm
[Art.-Nr. 8881 und 8882-R500]



Art.-Nr. 8881E6/EV5-R500
Art.-Nr. 8882E6/EV5-R500
Art.-Nr. 8881E0/14-R500
Art.-Nr. 8882E0/14-R500

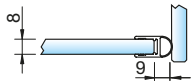
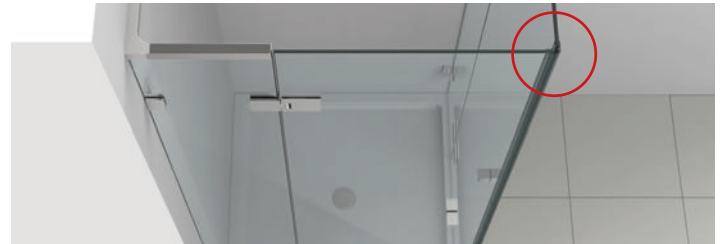


Art.-Nr. 8867KU0-8-R500
gebogen für Wannenradius R500 – 550
für 6 und 8 mm Glas
Abwicklung = 1194 mm

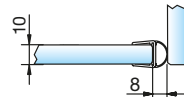


* außen

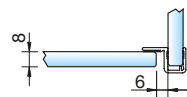
Dichtprofile für Glas-Glas 90°



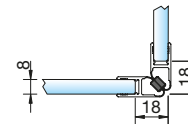
Art.-Nr. 8861KU0-8-2010
Art.-Nr. 8861KU0-8-2500
für 6 und 8 mm Glas für ein- und beidseitig zu öffnendes Duschtürband



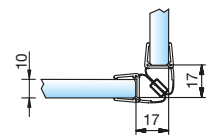
Art.-Nr. 8861KU0-12-2500
Art.-Nr. 8861KU0-12-3000
für 10 und 12 mm Glas für ein- und beidseitig zu öffnendes Duschtürband



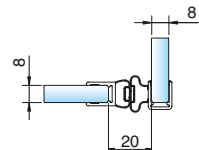
Art.-Nr. 8855KU0-8-2010
Art.-Nr. 8855KU0-8-2500
für 6 und 8 mm Glas für einseitig nach außen hin öffnendes Duschtürband



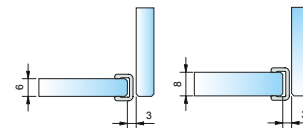
Art.-Nr. 8851KU0-8-2010
Art.-Nr. 8851KU0-8-2500
für 6 und 8 mm Glas für einseitig nach außen hin öffnendes Duschtürband



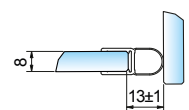
Art.-Nr. 8851KU0-12-2500
für 10 und 12 mm Glas für einseitig nach außen hin öffnendes Duschtürband



Art.-Nr. 8849KU0-8-2500
für 6 und 8 mm Glas für ein- und beidseitig zu öffnendes Duschtürband



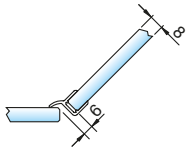
Art.-Nr. 8848KU0-6-2010
Art.-Nr. 8848KU0-8-2500
für 6 oder 8 mm Glas



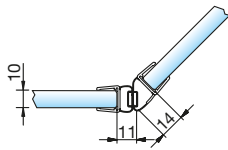
Art.-Nr. 8842KU0-8-2500
für 8 mm Glas, Länge 2500 mm

Achtung: Die hier dargestellten Abzugsmaße gelten nur für 8 bzw. 10 mm Glas! Abzugsmaß bei 6 bzw. 12 mm auf Anfrage!

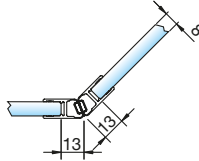
Dichtprofile für Glas-Glas 135°



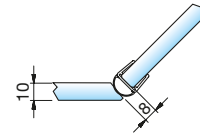
Art.-Nr. 8860KU0-8-2010
Art.-Nr. 8860KU0-8-2500
 für 6 und 8 mm Glas für ein einseitig zu öffnendes Duschtürband



Art.-Nr. 8875KU0-12-2500
 für 10 und 12 mm Glas für ein ein- und beidseitig zu öffnendes Duschtürband



Art.-Nr. 8853KU0-8-2010
Art.-Nr. 8853KU0-8-2500
 für 6 und 8 mm Glas für ein einseitig nach außen hin öffnendes Duschtürband

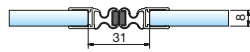


Art.-Nr. 8861KU0-12-2500
Art.-Nr. 8861KU0-12-3000
 für 10 und 12 mm Glas für ein beidseitig zu öffnendes Duschtürband

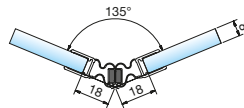
*Art.-Nr.-Material/Oberfläche: KU0 = Kunststoff naturfarbig-opak

Dichtprofile für Glas-Glas, Gradzahl flexibel

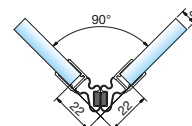
Art.-Nr. 8874KU0-8-2010
Art.-Nr. 8874KU0-8-2500
 für 6 und 8 mm Glas für ein einseitig nach außen hin öffnendes Duschtürband



Anwendung 180°



Anwendung 135°



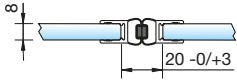
Anwendung 90°

Abzugsmaße für 8 mm Glas

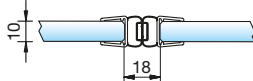
Einbauwinkel	Abzugsmaß
90°	22 mm
105°	21 mm
120°	19 mm
135°	18 mm
150°	16 mm
165°	16 mm
180°	15,5 mm

*Art.-Nr.-Material/Oberfläche: E6/EV5 = Aluminium spezialgebeizt glanzeloxiert; E0/L4 = Aluminium weiß pulverbeschichtet, RAL 9016; KU0 = Kunststoff naturfarbig-opak
 Achtung: Die hier dargestellten Abzugsmaße gelten nur für 8 bzw. 10 mm Glas! Abzugsmaß bei 6 bzw. 12 mm auf Anfrage!

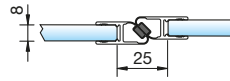
Dichtprofile für Glas-Glas 180°



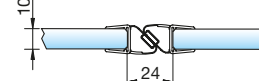
Art.-Nr. 8850KU0-8-2010
Art.-Nr. 8850KU0-8-2500
für 6 und 8 mm Glas für ein beidseitig öffnendes Duschtürband



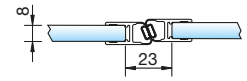
Art.-Nr. 8850KU0-12-2500
für 10 und 12 mm Glas für ein beidseitig öffnendes Duschtürband



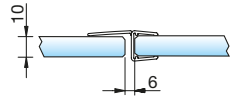
Art.-Nr. 8852KU0-8-2010
Art.-Nr. 8852KU0-8-2500
für 6 und 8 mm Glas für ein einseitig öffnendes Duschtürband



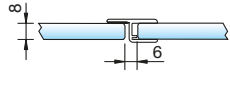
Art.-Nr. 8852KU0-12-2500
für 10 und 12 mm Glas für ein einseitig öffnendes Duschtürband



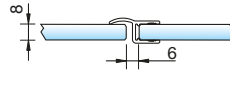
Art.-Nr. 8854KU0-8-2010
Art.-Nr. 8854KU0-8-2500
für 6 und 8 mm Glas für ein einseitig öffnendes Duschtürband



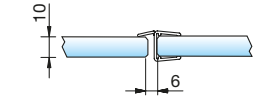
Art.-Nr. 8869KU0-12-2500
für 10 und 12 mm Glas für ein einseitig öffnendes Duschtürband



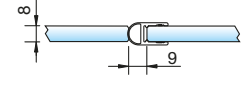
Art.-Nr. 8856KU0-8-2010
Art.-Nr. 8856KU0-8-2500
für 6 und 8 mm Glas für ein einseitig öffnendes Duschtürband



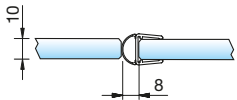
Art.-Nr. 8857KU0-8-2010
Art.-Nr. 8857KU0-8-2500
für 6 und 8 mm Glas für ein einseitig öffnendes Duschtürband



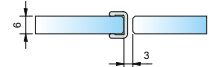
Art.-Nr. 8857KU0-12-2500
für 10 und 12 mm Glas für ein einseitig öffnendes Duschtürband



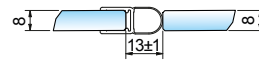
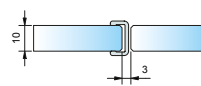
Art.-Nr. 8861KU0-8-2010
Art.-Nr. 8861KU0-8-2500
für 6 und 8 mm Glas für ein beidseitig öffnendes Duschtürband



Art.-Nr. 8861KU0-12-2500
Art.-Nr. 8861KU0-12-3000
für 10 und 12 mm Glas für ein beidseitig öffnendes Duschtürband

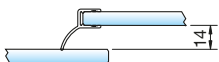


Art.-Nr. 8848KU0-6-2010
für 6 mm Glas
Art.-Nr. 8848KU0-8-2500
für 8 mm Glas
Art.-Nr. 8848KU0-10-2500
für 10 mm Glas



Art.-Nr. 8842KU0-8-2500
für 8 mm Glas, Länge 2500 mm

Dichtprofile für Glas-Glas 180°, überlappend



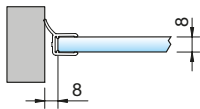
Art.-Nr. 8858KU0-8-2010
Art.-Nr. 8858KU0-8-2500
für 6 und 8 mm Glas für ein einseitig nach außen öffnendes Duschtürband

***Art.-Nr.-Material/Oberfläche:** KU0 = Kunststoff naturfarbig-opak
Achtung: Die hier dargestellten Abzugsmaße gelten nur für 8 bzw. 10 mm Glas! Abzugsmaß bei 6 bzw. 12 mm auf Anfrage.



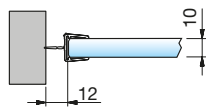
Dichtprofile für den seitlichen Wandanschluss 90°

Beschlagseite



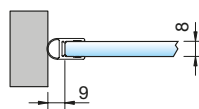
Art.-Nr. 8862KU0-8-2010

Art.-Nr. 8862KU0-8-2500
für 6 und 8 mm Glas als Wanddichtung für ein einseitig nach außen öffnendes Duschtürband



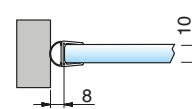
Art.-Nr. 8876KU0-12-2500

für 10 und 12 mm Glas für ein beidseitig öffnendes Duschtürband



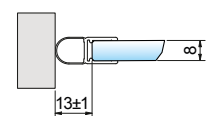
Art.-Nr. 8861KU0-8-2010

Art.-Nr. 8861KU0-8-2500
für 6 und 8 mm Glas als Wanddichtung für ein beidseitig öffnendes Duschtürband



Art.-Nr. 8861KU0-12-2500

Art.-Nr. 8861KU0-12-3000
für 10 und 12 mm Glas als Wanddichtung für ein beidseitig öffnendes Duschtürband

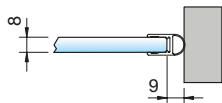


Art.-Nr. 8842KU0-8-2500

für 8 mm Glas, Länge 2500 mm

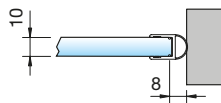
Dichtprofile für den seitlichen Wandanschluss 90°

Griffseite



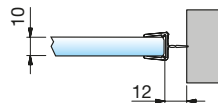
Art.-Nr. 8861KU0-8-2010

Art.-Nr. 8861KU0-8-2500
für 6 und 8 mm Glas als Wanddichtung für ein beidseitig öffnendes Duschtürband



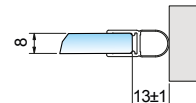
Art.-Nr. 8861KU0-12-2500

Art.-Nr. 8861KU0-12-3000
für 10 und 12 mm Glas als Wanddichtung für ein beidseitig öffnendes Duschtürband



Art.-Nr. 8876KU0-12-2500

für 10 und 12 mm Glas für ein beidseitig öffnendes Duschtürband



Art.-Nr. 8842KU0-8-2500

für 8 mm Glas, Länge 2500 mm

*Art.-Nr.-Material/Oberfläche: KU0 = Kunststoff naturfarbig-opak

Achtung: Die hier dargestellten Abzugsmaße gelten nur für 8 bzw. 10 mm Glas! Abzugsmaß bei 6 bzw. 12 mm auf Anfrage!

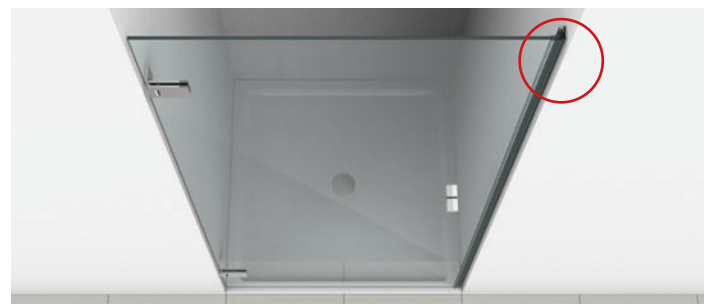
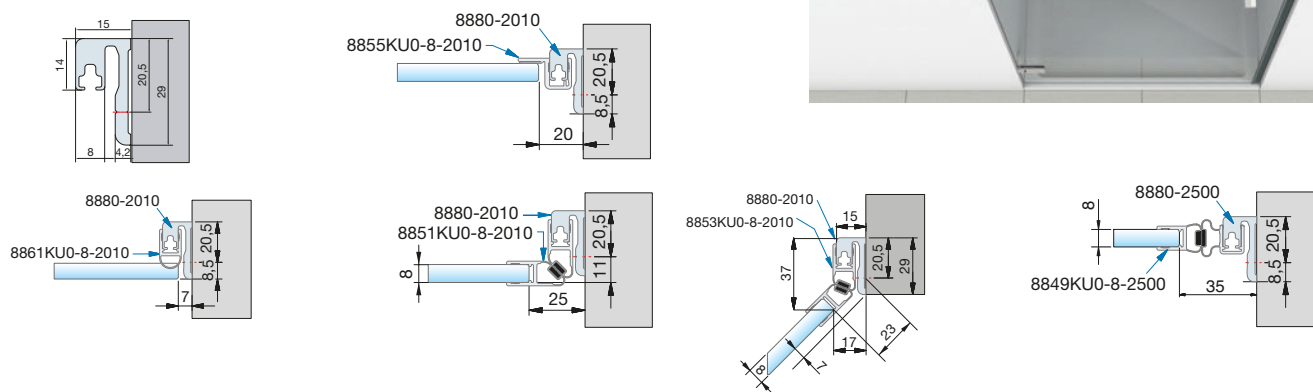
Trägerprofil für Türanschlag

Art.-Nr. 8880 *-2010

Länge = 2010 mm, Oberflächen siehe Art.-Nr.-Endung

Art.-Nr. 8880 *-2500

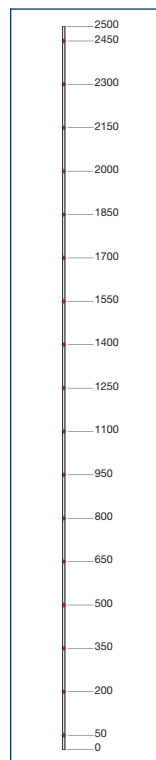
Länge = 2500 mm, Oberflächen siehe Art.-Nr.-Endung



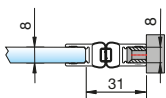
*Art.-Nr.-Material/Oberfläche: E6/EV1 = Aluminium spezialgebeizt naturfarbig eloxiert; E6/EV5 = Aluminium spezialgebeizt glanzeloxiert; KU0 = Kunststoff naturfarbig-opak

Trägerprofil für Dichtprofil

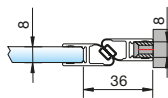
Bohrungsabstände



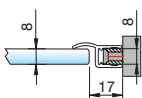
Anwendungen Trägerprofil



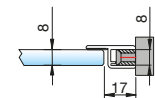
mit Dichtprofil 8850KU-8
und Trägerprofil 8883E6EV1-8



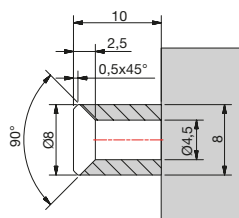
mit Dichtprofil 8852KU-8
und Trägerprofil 8883E6EV1-8



mit Dichtprofil 8857KU-8
und Trägerprofil 8883E6EV1-8



mit Dichtprofil 8856KU-8
und Trägerprofil 8883E6EV1-8



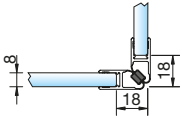
Art.-Nr. 8883E6EV1-8-2500



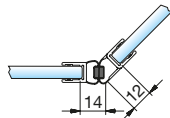
*Ar.-Nr.-Material/Oberfläche: E6/EV1 = Aluminium spezialgebeizt naturfarbig eloxiert

Achtung: Die hier dargestellten Abzugsmaße gelten nur für 8 bzw. 10 mm Glas! Abzugsmaß bei 6 bzw. 12 mm auf Anfrage!

Dichtprofile Chromdekor



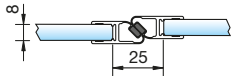
Art.-Nr. 8851KU7-8-2010
Dichtprofil für Glas-Glas 90°
für 6 und 8 mm Glas für ein einseitig
zu öffnendes Duschtürband



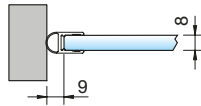
Art.-Nr. 8875KU7-8-2010
Dichtprofil für Glas-Glas 135°
für 6 und 8 mm Glas für ein ein- und
beidseitig zu öffnendes Duschtürband



Art.-Nr. 8850KU7-8-2010
Dichtprofil für Glas-Glas 180°
für 6 und 8 mm Glas für ein ein- und
beidseitig zu öffnendes Duschtürband



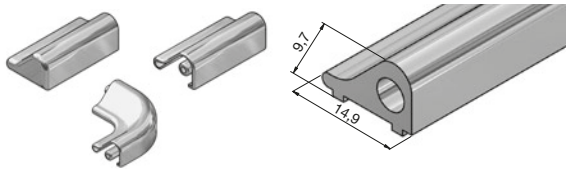
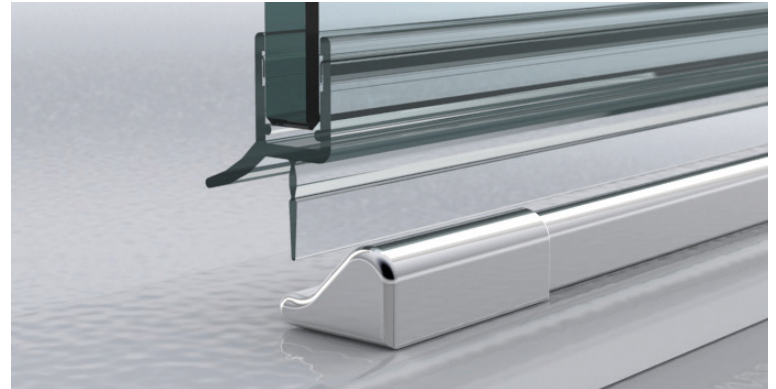
Art.-Nr. 8852KU7-8-2010
Dichtprofil für Glas-Glas 180°
für 6 und 8 mm Glas für ein einseitig
öffnendes Duschtürband



Art.-Nr. 8861KU7-8-2010
Dichtprofil für den seitlichen
Wand-anchluss 90° (Beschlagseite)
für 6 und 8 mm Glas für ein ein- und
beidseitig zu öffnendes Duschtürband



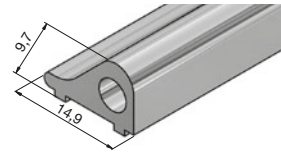
Schwallschutzprofile



Art.-Nr. SET-8535E6EV5-1860

Art.-Nr. SET-8535E0/14-1860

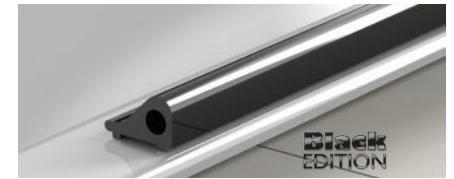
Schwallschutzprofil in einer Länge von 1860 mm,
inkl. 1x Endstück links, 1x Endstück rechts, 1x Schwallschutz-Eckverbindung 90°



Art.-Nr. 8535E6EV5-1860

Art.-Nr. 8535E0/14-1860

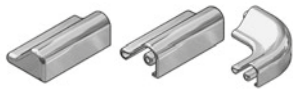
Schwallschutzprofil in einer Länge von 1860 mm



Art.-Nr. 8535AL35-1400

Art.-Nr. 8535AL36-1400

Schwallschutzprofil in einer Länge von 1400 mm

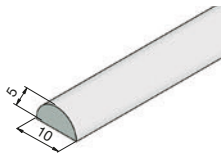


Art.-Nr. SET-8536E6/EV5-90

Art.-Nr. SET-8536E0/14-90

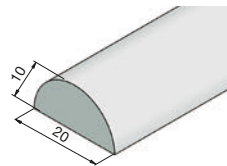
Art.-Nr. SET-8536KU3-90

1x Endstück links, 1x Endstück rechts, 1x
Schwallschutz-Eckverbindung 90°



Art.-Nr. 8538KU5

Schwallschutzprofil (Acrylstab)
in einer Länge von 2000 mm

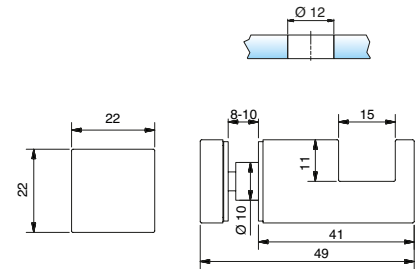
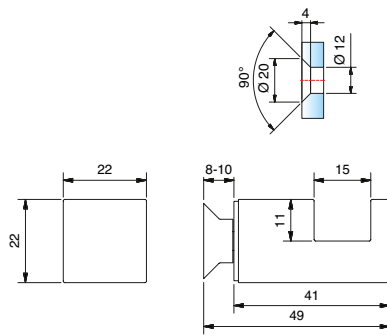
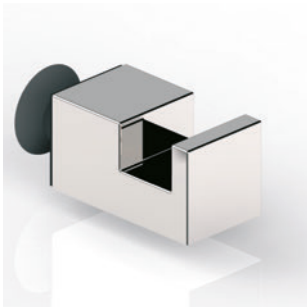


Art.-Nr. 8539KU5

Schwallschutzprofil (Acrylstab)
in einer Länge von 2000 mm

*Art.-Nr.-Material/Oberfläche: E6/EV5 = Aluminium spezialgebeizt glanzeloxiert; E0/14 = Aluminium weiß pulverbeschichtet RAL 9016; KU5 = Kunststoff glasklar; AL35 = schwarz matt (RAL9005); AL36 = schwarz glänzend (RAL9005);

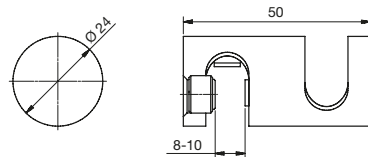
Zubehör – Handtuchhalter



Art-Nr.	Oberfläche	Glasdicke	Artikelbezeichnung	VE/Stk.
8376MS7	glanzverchromt	8-10 mm	Handtuchhalter	1/1
8376MS10	mattverchromt		flächenbündig	
8376MSPVD22	Edelstahloptik			
8376MSPVD20	Goldoptik			
8376MSPVD35	schwarz matt			
8376MSPVD36	schwarz glänzend			

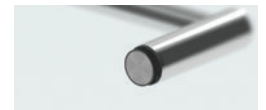
Art-Nr.	Oberfläche	Glasdicke	Artikelbezeichnung	VE/Stk.
8377MS7	glanzverchromt	8-10 mm	Handtuchhalter	1/1
8377MS10	mattverchromt		erhaben	
8377MSPVD22	Edelstahloptik			
8377MSPVD20	Goldoptik			
8377MSPVD35	schwarz matt			
8377MSPVD36	schwarz glänzend			

Aufsteckbar auf die Glaskante, keine Bearbeitung notwendig

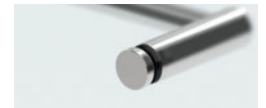
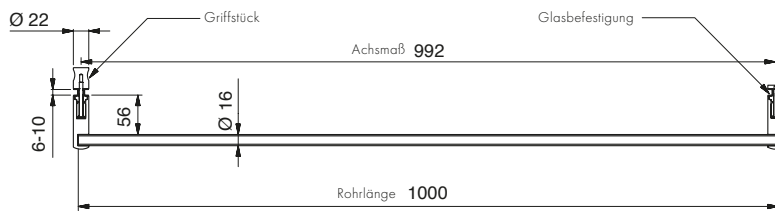
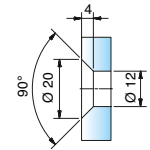


Art-Nr.	Oberfläche	Glasdicke	Artikelbezeichnung	VE/Stk.
8696MS7	glanzverchromt	8-10 mm	Handtuchhalter	1/1
8696MS10	mattverchromt			
8696MSPVD22	Edelstahloptik			

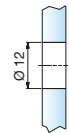




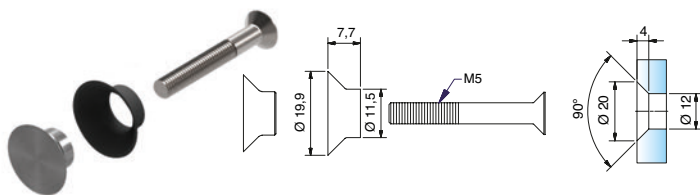
mit 8687VA-F
Senkbohrung bei flächenbündigem
Glasanschluss (8-10 mm)



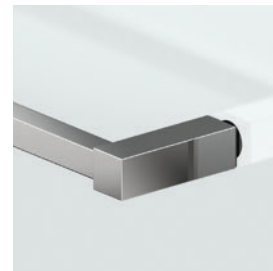
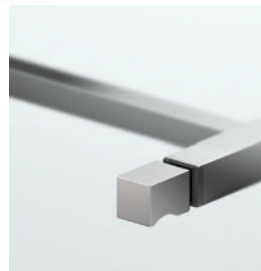
Glasbohrung bei erhabenem
Glasanschluss (6-10 mm)



Art.-Nr.	Oberfläche	Glasdicke	Artikelbezeichnung	Merkmale	VE/Stück
8687MS7-1000	glanzverchromt/ Rohr Aluminium-spezialge- beizt-glanzeloxiert	6-10 mm	Handtuchhalter mit Griffstück, mit verschiedenen Befestigungen	Mit Glasbefestigung und Griffstück Rohrlänge (1000 mm) beliebig kürzbar	1/1

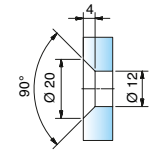


Art.-Nr.	Oberfläche	Glasdicke	Artikelbezeichnung	VE/Stück
8687VA-F	Edelstahl	8-10 mm	flächenbündige Befestigung für 8687/8689	1/1

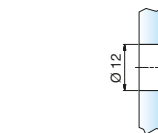


mit 8687VA-F

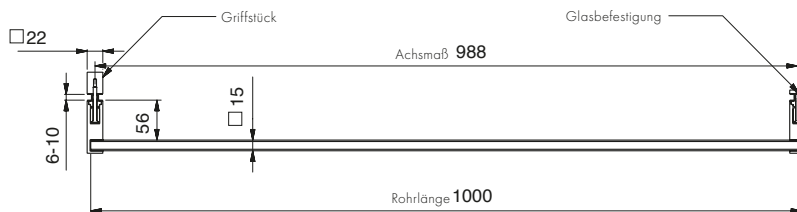
Senkbohrung bei flächenbündigem Glasanschluss (8-10 mm)



Glasbohrung bei erhabenem Glasanschluss (6-10 mm)

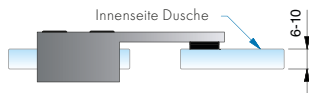
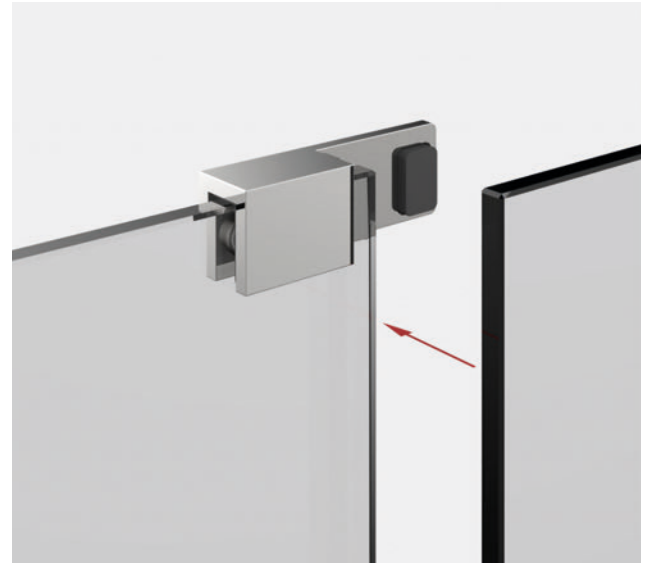
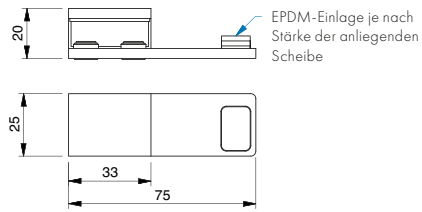


**Gold
EDITION**



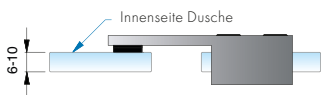
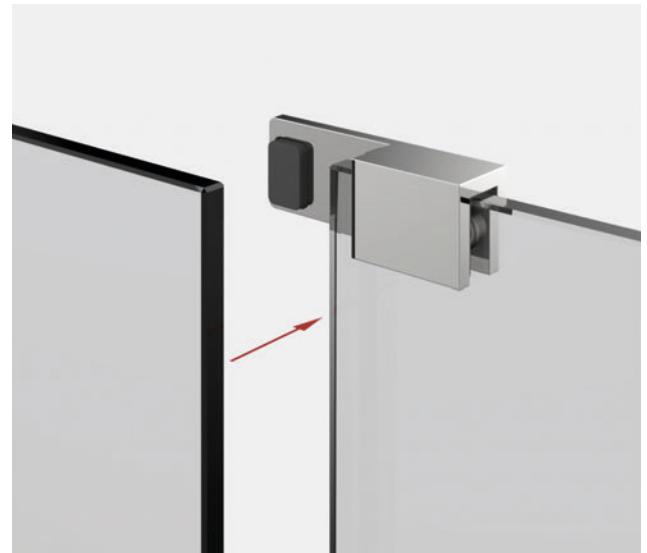
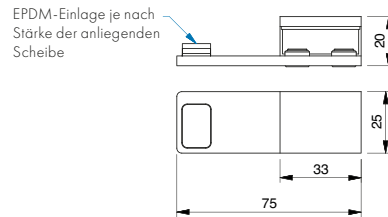
Art-Nr.	Oberfläche	Glasdicke	Artikelbezeichnung	Merkmale	VE/Stück
8689MS7-1000	glanzverchromt/ Rohr Aluminium-spezialge- beizt-glanzeloxiert	6-10 mm	Handtuchhalter mit Griffstück, mit verschiedenen Befestigungen	Mit Glasbefestigung und Griffstück Rohrlänge (1000 mm) beliebig kürzbar	1/1
8689MSPVD20-1000	Goldoptik				
8689MSPVD35-1000	schwarz matt				

Zubehör – Überdrückungsschutz



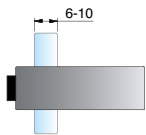
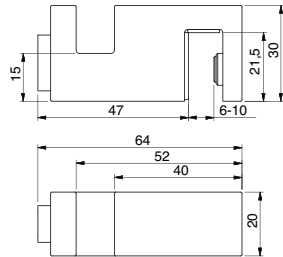
Art.-Nr.	Oberfläche*	Glasdicke	Artikelbezeichnung	Merkmale	VE/Stück
8490MS7-L	glanzverchromt	6-10 mm	Überdrückungsschutz	aufsteckbar auf Glasoberkante,	1/2
8490MS10-L	mattverchromt		Variante links (Türanschlag)	ohne Glasbearbeitung	
8490MSPVD22-L	Edelstahloptik				

*MSPVD35 in Vorbereitung

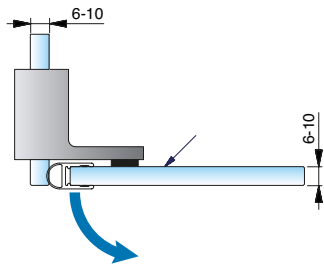
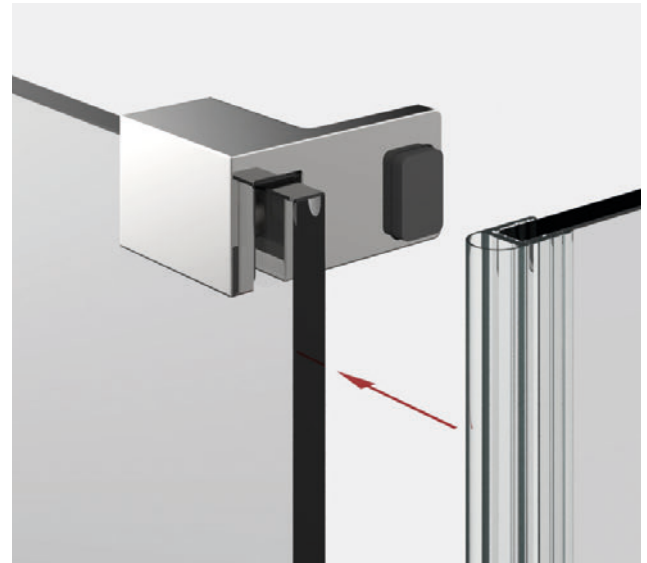
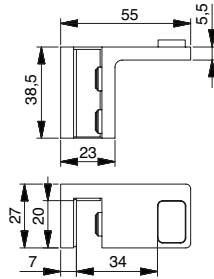


Art.-Nr.	Oberfläche*	Glasdicke	Artikelbezeichnung	Merkmale	VE/Stück
8490MS7-R	glanzverchromt	6-10 mm	Überdrückungsschutz	aufsteckbar auf Glasoberkante,	1/2
8490MS10-R	mattverchromt		Variante rechts (Türanschlag)	ohne Glasbearbeitung	
8490MSPVD22-R	Edelstahloptik				

*MSPVD35 in Vorbereitung

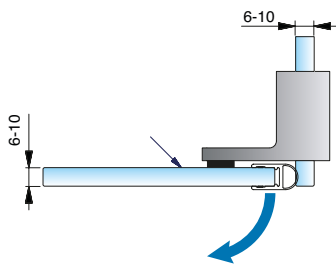
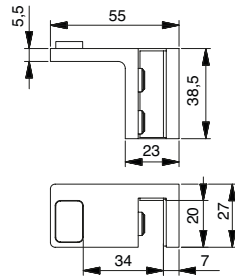
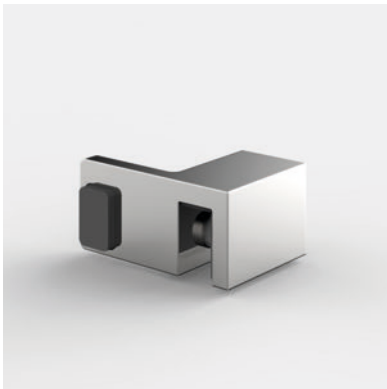


Art.-Nr.	Oberfläche	Glasdicke	Artikelbezeichnung	Merkmale	VE/Stück
8499MS7	glanzverchromt	6-10 mm	Türanschlagpuffer mit Überdrückungsschutz	aufsteckbar auf Glasoberkante, ohne Glasbearbeitung	1/2



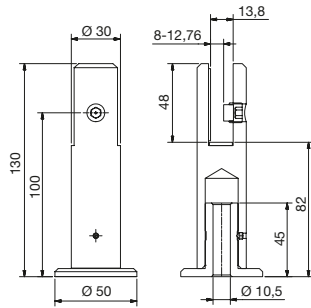
Art.-Nr.	Oberfläche*	Glasdicke	Artikelbezeichnung	Merkmale	VE/Stück
8489MS7-L	glanzverchromt	6-10 mm	Überdrückungsschutz Variante links	aufsteckbar auf Glasoberkante, keine Glasbearbeitung	1/2

*MSPVD35 in Vorbereitung

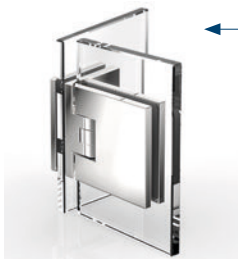


Art.-Nr.	Oberfläche*	Glasdicke	Artikelbezeichnung	Merkmale	VE/Stück
8489MS7-R	glanzverchromt	6-10 mm	Überdrückungsschutz Variante rechts	aufsteckbar auf Glasoberkante, keine Glasbearbeitung	1/2

*MSPVD35 in Vorbereitung



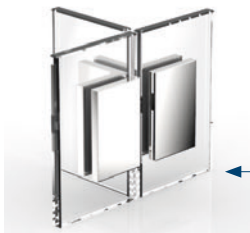
Art.-Nr.	Oberfläche	Plattendicke	Artikelbezeichnung	VE/Stück
31322VA	Edelstahl	8-12,76	Boden-Halter für vertikale	1/1
31322VA1	Edelstahl poliert		Glasbefestigung	



Den FLAMEA⁺ Beschlag 8136ZN finden Sie auf Seite 82.



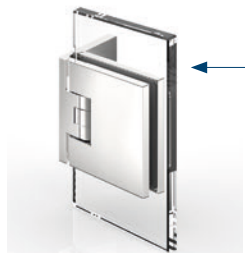
8375MS7



Den Winkelverbinder 8197ZN finden Sie auf Seite 89.



Den FLAMEA⁺ Beschlag 8138ZN finden Sie in unserer Innenausbauwelt Seite 90.



Den FLAMEA⁺ Beschlag 8130ZN finden Sie auf Seite 74.



Bei den kürzbaren runden oder eckigen Stabilisationsstangen empfehlen wir – für die Stabilität der Dusche – eine maximale Länge von 1200 mm.

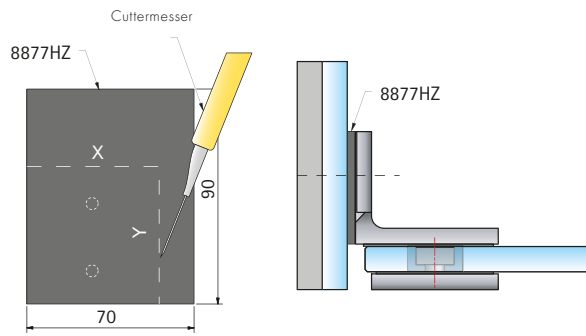
Bitte bei der Planung berücksichtigen:

Eine Dusche mit Relingsystem erreicht ab einer gewissen Größe nicht die Stabilität einer Duschabtrennung mit Stabilisationsstange und T-Stück.

Achtung: Je nach Belastung, Türgröße und Anforderung an die Steifigkeit, werden zusätzliche Aussteifungsartikel benötigt. Je nach Größe der Seitenteile ist die Anzahl der Bodenhalter anzupassen. Türen sind in ihrem Öffnungsweg zu begrenzen. Dazu ist ein Überdrückungs- und Anschlagsschutz zu verwenden. Wir beraten Sie hierzu gerne.



Art.-Nr.	Artikelbezeichnung	VE/Stück
8822KU-ML	Montagehilfe für Glastürgriffe zum Aufkleben	1/1



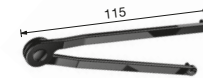
Art.-Nr.	Artikelbezeichnung	VE/Stück
8877HZ	für die Montage von Beschlägen an Glaswänden	1/1

zur Einstellung der Excenter-Rolle bei Vivere II



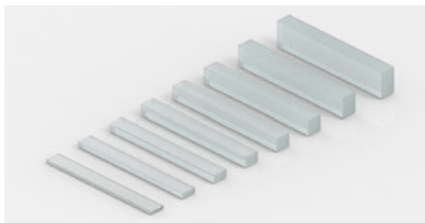
Art.-Nr.	Artikelbezeichnung	VE/Stück
Z058	verstellbarer Stirnlochschlüssel Ø 3 mm	1/1

zur Montage der Punktbefestigung, z. B. bei 7772VA

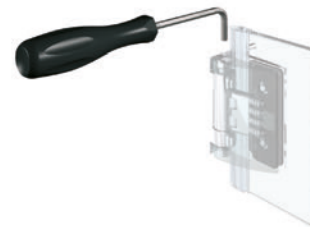


Art.-Nr.	Artikelbezeichnung	VE/Stück
Z059	verstellbarer Stirnlochschlüssel Ø 2,5 mm	1/1

Art.-Nr.	Stärke	Artikelbezeichnung	VE/Stück
8890-1KU0-1	1 mm	Montagehilfe – Distanz- und Trageklotz	25 Stück
8890-1KU0-2	2 mm		
8890-1KU0-3	3 mm		
8890-1KU0-4	4 mm		
8890-1KU0-5	5 mm		
8890-1KU0-6	6 mm		
8890-1KU0-8	8 mm		
8890-1KU0-10	10 mm		

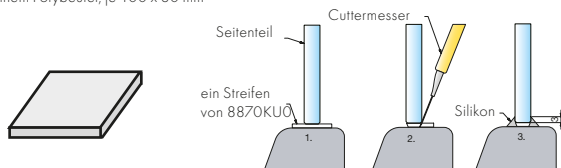


für Duschtürband PILLANGO



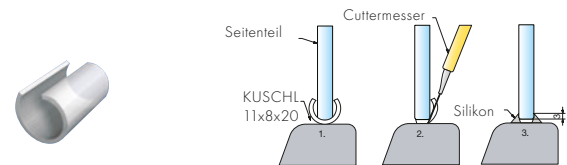
Art.-Nr.	Artikelbezeichnung	VE/Stück
8479ST8	Innensechskantschlüssel abgewinkelt 4 mm	1/1

zusammen in einem Polybeutel; je 100 x 80 mm



Art.-Nr.	Artikelbezeichnung	VE/Stück
8870KU0	je 2 Platten Weich-PVC in 2 und 3 mm Stärke	1/1

Glasdicke: 6-10 mm



Art.-Nr.	Artikelbezeichnung	VE/Stück
KUSCHL15.5X12.6X20	Schlauchstück (1,5 mm) für Kantenschutz	1/1



vetroClean

Das saubere Duschenglas

Dauerhaft geschützte Brillanz



www.tardis.com

Sauber. Sicher. Schön.

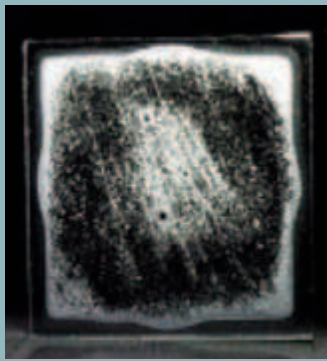
Ganzglasduschen und -abtrennungen passen mit ihrer transparenten Leichtigkeit zu jeder Stilrichtung und zu jedem Grundriss eines Bades. Sie werden aus Einscheiben-Sicherheitsglas (ESG) gefertigt und sind durch eine thermische Spezialbehandlung hoch widerstandsfähig gegen mechanische Belastungen. Glas bietet eine einzigartig brillante Optik und ist aufgrund seiner spezifischen Eigenschaften das ideale Material, um den besonderen Anforderungen in der Dusche dauerhaft zu widerstehen.

Die Oberfläche von normalem Glas ist mikroskopisch jedoch überraschend porös und rau, so dass Schmutz und Kalk daran besonders gut haften.

Das neue Duschenglas vetroClean ist anders. Eine Beschichtung, die fest mit dem Glas verbunden ist, versiegelt die Oberfläche und glättet diese. Die Anhaftung von Schmutz und Kalk wird verringert und das Glas lässt sich wesentlich einfacher reinigen. Zudem braucht es nicht so häufig gereinigt werden – nach dem Duschen reicht meist ein Abspülen mit Wasser. Zusätzlich schützt diese Versiegelung das Glas vor Korrosion – eine Schädigung von Duschenglas, die häufig mit Kalkablagerungen verwechselt wird.



Weitere Informationen unter:
www.vetroClean.de

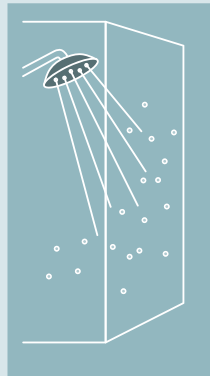


Deutlich sichtbare Glaskorrosion bei normalem Glas nach 1.000 Stunden Lagerung bei 60 °C und 90 % rel. Luftfeuchtigkeit

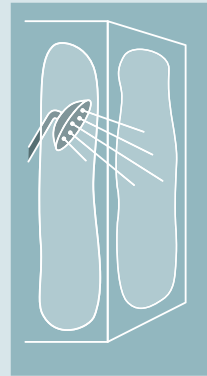


vetroClean nach dem gleichen Test: keine sichtbaren Schädigungen; der Schutz vor Glaskorrosion wirkt.

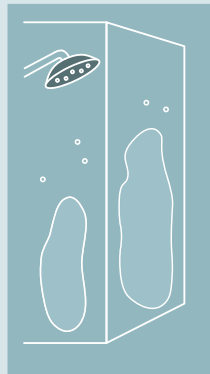
So nutzen Sie vetroClean:



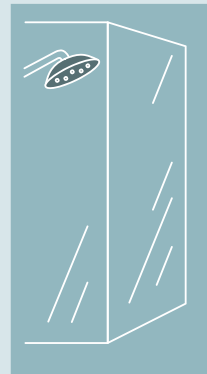
1
Wasser und Seifenschaum treffen beim Duschen auf das Glas



2
Nach dem Duschen das Glas mit dem Wasserstrahl der Dusche abspülen, um Seifenreste zu entfernen



3
Das Duschenglas ist geschützt vor Glaskorrosion und braucht deshalb nicht abgewischt werden



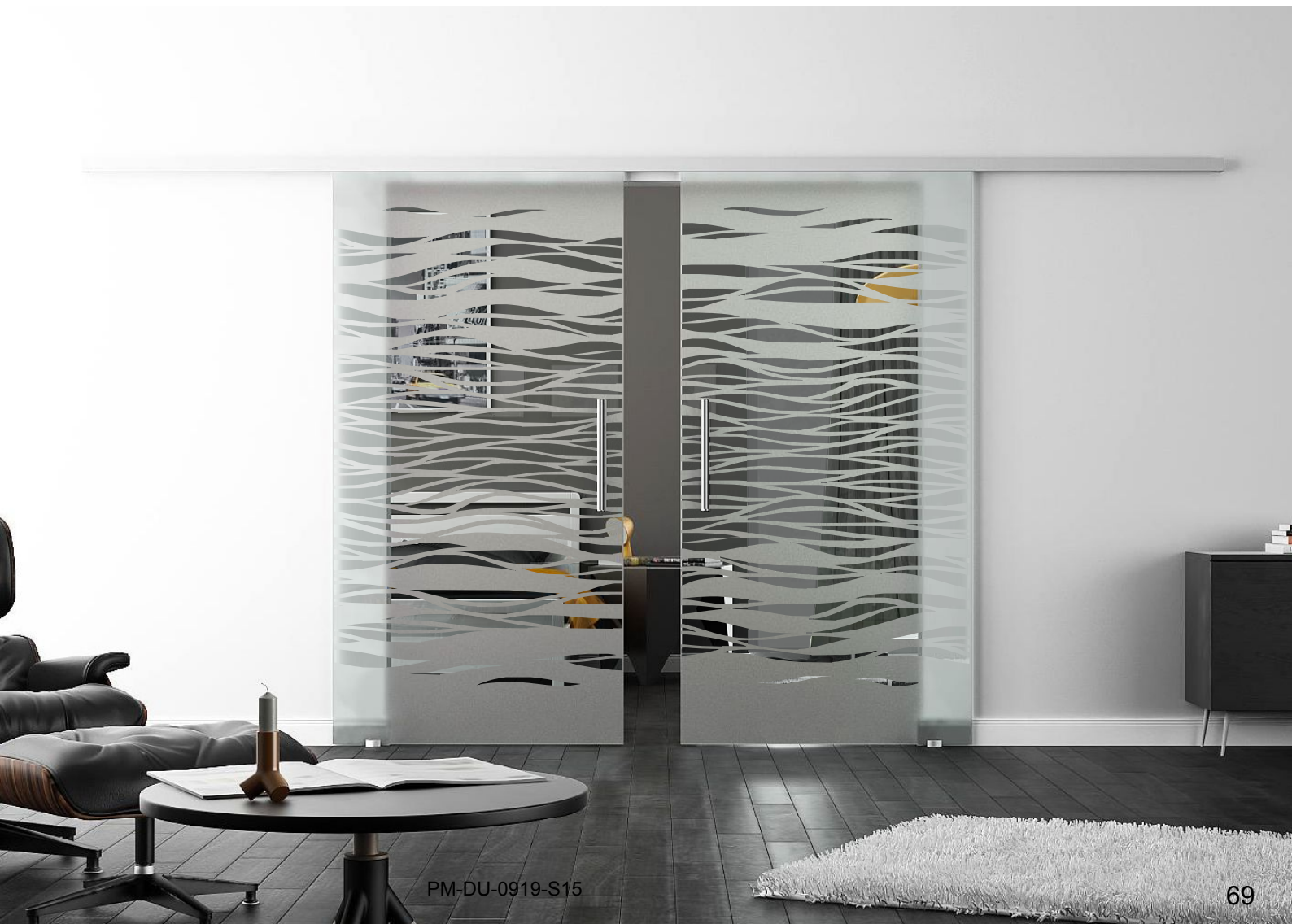
4
Etwaige Trocknungsränder lassen sich bei der seltener erforderlichen Grundreinigung mühelos entfernen

Getestet. Wirksam. Beständig.

Die Funktion der Versiegelung und deren Dauerhaftigkeit wurde mit umfangreichen Tests geprüft. Die Beanspruchungen eines Duschenglases, denen dieses während seiner Nutzungsdauer ausgesetzt ist, wurden mit einem beschleunigten Hitze- und Feuchtigkeitstest simuliert, um den Schutz gegen Glaskorrosion zu prüfen.

Nach 1.000 Stunden durchgängiger Lagerung bei 60°C, 90 % rel. Luftfeuchtigkeit mit einem pH-Wert von 7 (neutral) wies normales Glas mit

einer milchigen Eintrübung der Glasoberfläche deutlich sichtbare Zeichen von Korrosion auf. An vetroClean waren keinerlei Eintrübungen sichtbar. Die mechanischen Beanspruchungen durch Wischer oder Putzlappen sowie chemische durch Reinigungsmittel simulierten weitere Tests – jeweils kombiniert mit der Hitze- und Feuchtigkeitlagerung. Auch nach diesen Tests wies vetroClean keinerlei optische Beeinträchtigungen auf und bewies damit seine Dauerhaftigkeit und Widerstandsfähigkeit in der Nutzung.





Heather

Art.Nr. 2078







Glas Fritz®
Gerhard Fritz GmbH

Glasgrosshandel

Rümminger Strasse 17
79539 Lörrach

Telefon: +49 7621 93 16 0

Telefax: +49 7621 93 16 90

E-Mail: info@glas-fritz.com

Glas Fritz®
Gerhard Fritz GmbH

Vertriebsbüro Freiburg/Umland

Hanferstraße 1
79108 Freiburg

Telefon: +49 761 15 18 69 50

Telefax: +49 761 15 18 69 62

E-Mail: freiburg@glas-fritz.com



PM-DU-0123

Technische Änderungen, Druckfehler und Irrtümer bei Abmessungen, Technik sowie Abbildungen vorbehalten. Farben werden aus drucktechnischen Gründen nicht realistisch dargestellt